

À PARTIR DE
6 ANS

EXPLORER LE MONDE & SES CULTURES



Vivalangues[®]
VIVRE ET APPRENDRE LES LANGUES

SEJOURS
LINGUISTIQUES

2019

www.vivalangues.fr

VIVRE ET APPRENDRE LES LANGUES

Vivalangues
VIVRE ET APPRENDRE LES LANGUES

VOYAGES SCOLAIRES EDUCATIFS

Vivalangues
VIVRE ET APPRENDRE LES LANGUES

SEJOURS LINGUISTIQUES

Vivalangues
VIVRE ET APPRENDRE LES LANGUES

VOYAGES DECOUVERTE

POUR LES COLLEGIENS ET LYCEENS

- En France et à l'étranger
- Séjours en groupe
- Exploration pluridisciplinaire
- Découverte du pays
- Contacts avec les autochtones

POUR LES JEUNES DE 7 À 18 ANS

- En France et à l'étranger
- Séjours individuels ou en groupe
- Pendant ou en dehors des vacances scolaires
- Avec ou sans cours de langue
- Hébergement en famille hôte, collège, campus universitaire, ...
- Découverte du pays, sports, multi-activités, ...

POUR LES ETUDIANTS ET ADULTES

- Tout au long de l'année
- Avec cours en classes internationales, immersion, work experience, pair, demi pair, bénévolat ...

DES SORTIES A LA JOURNEE ET SEJOURS POUR GROUPES ASSOCIATIFS, COLLECTIVITES ET CE

12 rue de Condé • BP 50221
59562 La Madeleine Cedex
03 20 63 11 00
info@vivalangues.fr • www.vivalangues.fr

L'ECOLE HORS LES MURS

Nous proposons depuis près de 50 ans des séjours linguistiques et voyages éducatifs, complément indispensable de l'enseignement, pour faire découvrir aux élèves les pays qui nous entourent et offrir l'occasion de développer le goût de l'apprentissage des langues.

Les séjours que nous vous présentons ici ne sont qu'un échantillon de notre offre. Vous retrouverez sur notre site internet www.vivalangues.fr une gamme plus large de formules et d'options. Interrogez-nous aussi pour un séjour sur mesure 100% personnalisé, l'équipe Vivalangues est à votre disposition pour faire de votre séjour une expérience unique, quel que soit votre âge.

A très bientôt, l'équipe VIVALANGUES,
Vivre et Apprendre les Langues



Association loi 1901 déclarée sous le n°W595009847, non subventionnée mais fiscalisée TVA FR673 952 449 16

Inscrite au Registre des Opérateurs de Voyages et de Séjours géré par Atout France n° IM059100010 (ACFESELS)

Agrément Jeunesse & Sports 59JEP1815

Respect des obligations légales prévues par le **Code du Tourisme** du 24/02/05 - ordonnance 2005-174

Assurance RCP : Allianz-Iard - 5C Esplanade Charles de Gaulle/33081 Bordeaux Cedex - n° 55849047 couvrant les dommages corporels, matériels et immatériels qui pourraient être un obstacle à la bonne exécution du contrat à hauteur de 4 000 000 €

Garantie financière : APST - 15 avenue Carnot /75017 Paris - garantissant l'intégralité des fonds déposés, prenant le relais en cas de défaillance financière

Membre de l'UNOSEL - 26 rue Beaubourg/75003 Paris
(Union Nationale des Organisations de Séjours Educatifs, Linguistiques et des Ecoles de Langues)

Membre des Entreprises du Voyage - 26 avenue Carnot/75017 Paris



EXPLORER LE MONDE & SES CULTURES

DÉCOUVERTE 16

Séjours pour les 11 à 17 ans avec visites culturelles et détente pour progresser en langue

English & Activities in Bournemouth.....	17
English & Activities in Torbay - International	18
English & Activities in London - International	19
English & Activities in Reading - International	20
Digital English & Activities in Ireland - International	21
English & Activities in Cork or Dublin - International	22
Español y Actividades en Barcelona - Internacional.....	23
Español y Actividades en Malaga - International	24
English & Activities in the USA - East Coast	25
Discover the American Life, Group Activities	26
Discover Virginia & Florida, Group Activities.....	27
Discover New York, Group Activities	28
English & Activities in Canada	29

THÉMATIQUES 30

Séjours pour les 11 à 17 ans avec cours de langue, activités thématiques et originales

English, Drama & Dance - International.....	31
Discover English & Harry Potter - My first stay in England	32
English, Amusement Parks and Museums - International	33
English & Fashion Experience	34
English & Volunteering - International	35

INTENSIFS 36

Séjours pour les 12 à 17 ans mettant l'accent sur l'apprentissage de la langue

Intensive English in Bournemouth.....	37
Intensive English & Activities in Brighton - International	38
Intensive English & Activities in Devon - International	39
Intensive English - Club 5 in Kent	40
Intensive English - Club 4 near Dublin	41

SPORTS 42

Séjours pour les participants sportifs de 11 à 17 ans.

English & Sports - Scottish Camp	43
English & Adventure Camp in Devon - International	44
English & Adventure Sports in Devon - International	45
English in Action in a Summer Camp in Kent - International.....	46
English & Football in Wiltshire - International....	47
English & Rugby in Oxfordshire - International..	48
English & Basket in Hampshire - International...	49
English & Tennis in Hampshire - International....	50
English & Horseriding in Ireland - International .	51
Español y Fútbol en Barcelona - Internacional...	52
Deutsch und Fussball in Bayern - International..	53

IMMERSIONS 54

Séjours pour les 11 à 18 ans à la recherche d'une expérience d'immersion totale chez l'habitant

Family life and Horseriding in Ireland	55
Family life & Activities in Ireland	56
One-to-one in Ireland.....	57
Family life & Activities in England.....	58
One-to-one in England	59
High School Experience in England.....	60
Family life in the USA.....	61
Integración en una familia española	62
Leben in einer deutschen Familie	63

ETUDIANTS & ADULTES .. 64

Séjours pour les étudiants à partir de 16 ans et les adultes de tout âge.

Volunteering in Dorset	65
English « PREPA » in Lincoln & Colchester	66
English in Cambridge - International	67
English near London - International	68
One-to-one - tous pays	69
Business English in Brighton - International.....	70
Business English in Cambridge - International...	71
English in London for 40+ - International	72
English in Brighton for 40+ - International.....	73

Renseignements pratiques	6
Zoom sur l'hébergement	8
Le label UNOSEL	9
Choix et préparation du séjour	74
Avantages et remises - Point sur les tarifs	74
Demande d'inscription	75
Conditions générales et particulières	77

JUNIORS 10

Séjours pour les 6 à 12 ans, l'idéal pour découvrir une langue en s'amusant !

Anglais & Fun, en colo	11
English & Activities in Devon - International.....	12
English & Fun in a Holiday Resort.....	13
Discover London & Harry Potter	14
English & Activities near London	15

RENSEIGNEMENTS PRATIQUES

Cours et Activités :

Ceux-ci sont obligatoires pour tous les participants. Le premier cours est le plus souvent consacré à un test de niveau qui permet une répartition par groupes homogènes. Un test online peut également être prévu avant ou pendant le séjour. Selon les formules choisies, les cours sont assurés par des professeurs autochtones et/ou de nationalité française (pas de cours le week-end et les jours fériés). Les activités et excursions proposées dans le descriptif ou les documents annexes au séjour ne sont ni limitatives ni contractuelles : elles sont une indication de ce qui est possible et ne tiennent pas compte du programme définitif qui sera proposé au participant. Vivalangues ne peut être tenue responsable s'agissant des activités déprogrammées pour cause de mauvais temps ou de cas de force majeure tels que grèves, changement d'horaires, catastrophes naturelles, troubles à l'ordre public, etc., même si sa responsabilité morale l'amène à intervenir immédiatement en cas de difficulté.

Discipline :

La vie en groupe et chez l'habitant exige un minimum de discipline : respect des horaires, des consignes de sécurité et de la réglementation en vigueur dans le pays d'accueil. Pour les séjours en hébergement collectif, le règlement intérieur propre à chaque établissement doit être respecté à la lettre, des règles de conduite vous seront envoyées avant le départ. Toute faute grave (vol, dégradation, violence, comportement asocial, etc.) sera sanctionnée par un renvoi immédiat, aux frais des parents, qui ne pourront prétendre à aucune indemnité, ni remboursement. **Dans l'éventualité où le responsable du séjour estimerait ne plus être en mesure d'assumer la responsabilité d'un participant, il pourra décider du retour immédiat de celui-ci. Les frais de retour anticipé et/ou d'accompagnement éventuels sont toujours à la charge du participant et/ou de ses parents.** D'autre part, il est dorénavant rigoureusement interdit de fumer dans tous les lieux publics au sens large (cafés, restaurants, cinémas, salles de cours, autocars, etc...). Il est également interdit de fumer chez les hôtes sans leur autorisation. **L'achat, la possession ou la consommation d'alcool et/ou de substances illicites (cannabis, etc) sont rigoureusement interdits et constituent un cas de renvoi immédiat à la charge des parents.**

Sorties le soir :

Pour accorder à votre enfant l'autorisation de sortir seul (quel que soit son âge) et donc non accompagné d'un membre de la famille ou du professeur/animateur/responsable local, vous devez envoyer à Vivalangues une **demande écrite**. Pour les moins de 15 ans dans la plupart des séjours, les sorties sont interdites. Pour tout enfant mineur de plus de 15 ans, les sorties non accompagnées sont soumises à l'autorisation parentale ainsi qu'à l'accord du correspondant local, sous réserve d'en avoir fait la demande à Vivalangues au préalable. Si celle-ci est accordée, le participant doit demander également l'accord de sa famille d'accueil. Selon l'âge et le correspondant local, les autorisations de sorties le soir peuvent n'être données que jusqu'à 21h30 ou 23h00 maximum, horaire de retour à respecter impérativement. Cependant, en Espagne les horaires sont largement décalés et il n'est pas rare de dîner à 22h. En conséquence, pour cette destination, l'autorisation de sortie peut être donnée jusqu'à minuit, voire 1h00 (le week-end uniquement). **En cas de non respect de ces règles, votre enfant serait rappelé à l'ordre et en cas de récidive, renvoyé en France à vos frais sans aucune indemnité.**

Frais de déplacement à l'étranger :

Pour les séjours se déroulant en famille hôte, l'habitat est dispersé, donc les jeunes, sauf indications contraires, sont appelés à se déplacer pour leurs propres moyens sans surveillance, encadrement ou accompagnement, notamment du domicile de leur famille aux lieux où se déroulent les cours ou les activités. Cela est valable pendant la semaine ou le week-end. Ils seront donc amenés à utiliser des transports locaux sans être encadrés. Pour l'ensemble des déplacements sans accompagnateur, il est conseillé de prévoir environ l'équivalent de 20 € à 35 € / semaine pour ces déplacements (sauf mention contraire, cf descriptif des séjours). Une photo d'identité est souvent nécessaire pour l'établissement d'une carte de transports. Il est demandé au participant d'avoir un téléphone personnel pour pouvoir contacter le responsable local/professeur/animateur et/ou Vivalangues en cas d'urgence pendant les trajets effectués seuls.

Service médical et vaccinations :

Dans tous les pays où nous organisons des séjours, les participants disposent d'un équipement médical et hospitalier comparable au nôtre. Les familles d'accueil ne prennent aucun risque avec la santé des participants qui leur sont confiés et font appel à leur médecin au premier signe de malaise. En cas d'accident, même léger, les membres de l'encadrement ont reçu les consignes strictes de nous informer aussitôt et de faire procéder en centre hospitalier aux examens de routine. En cas d'extrême urgence, les autorités médicales peuvent prendre la décision d'opérer sans que personne ne puisse s'y opposer pour quelque raison que ce soit. Si un participant est hospitalisé, Vivalangues contactera l'assistant du participant ou l'IMA pour ouvrir un dossier et demandera au médecin conseil de s'occuper de l'évolution médicale. Dès lors, Vivalangues ne fera que suivre les instructions de l'équipe médicale qui, en concertation avec la famille, prendra les décisions adéquates (rapatriement, traitement sur place, etc...).

Si pour les pays d'Europe aucun vaccin n'est obligatoire, nous vous conseillons fortement de vérifier la validité de votre vaccin antipoliomyélique, antitétanique et d'effectuer les rappels nécessaires le cas échéant. Concernant les destinations lointaines, nous vous conseillons vivement de consulter le site internet de l'Institut Pasteur qui fait le point sur les vaccinations obligatoires ou recommandées (www.pasteur.fr).

Carte Européenne d'Assurance Maladie :

Avant votre départ, vous devez vous procurer auprès de votre assurance maladie, une carte européenne d'assurance maladie (CEAM) au nom de votre enfant. Individuelle et valable 2 ans, cette carte devra être présentée, si nécessaire, pour permettre la prise en charge des frais médicaux. Vivalangues ne pourra être tenue responsable des conséquences résultant de la non-présentation de cette carte par le participant. Tous les frais médicaux éventuels non couverts par la Sécurité Sociale (ou par une assurance personnelle) sont à la charge du participant et/ou de ses parents. Les participants n'ayant pas leur domicile en France Métropolitaine ou ceux qui ne bénéficient pas du Régime de Sécurité Sociale Français doivent s'assurer qu'ils disposent d'une couverture santé adéquate ou à défaut souscrire une assurance personnelle avant le départ.

Assurances et assistance :

Veillez vous reporter à la rubrique 12 des conditions générales et particulières en fin de brochure.

Religion :

Nous nous efforçons dans toute la mesure du possible de donner à tous ceux qui le souhaitent la possibilité de pratiquer leur religion sans que cela constitue une obligation de résultat.

Argent de poche :

Les besoins en argent de poche varient selon la destination, l'âge, les habitudes, la durée du séjour et la formule choisie. Il est donc difficile de conseiller une somme précise, l'équivalent de 50 € par semaine semble être un minimum en Europe, 120 € pour les autres destinations. Cet argent est et demeure la propriété du participant qui en est responsable en cas de perte ou de vol. Attention, il est interdit d'emprunter de l'argent à la famille d'accueil, aux professeurs ou à l'organisateur local. En cas de besoin, il est possible exceptionnellement de faire parvenir au participant, après accord des parents, l'argent nécessaire. Dans ce cas, vous devez vous mettre en rapport avec nos services qui vous indiqueront la marche à suivre. Un délai de plusieurs jours est cependant nécessaire. Vous serez facturé en Euro.

Documents pour le passage des frontières :

Les participants mineurs doivent être munis selon la destination (à l'exclusion de tout autre document) :

- d'une carte d'identité en cours de validité et d'une autorisation de sortie du territoire (CERFA 15646*01)
- ou d'un passeport personnel en cours de validité (pour certaines destinations valable 6 mois après la date de retour) et d'une autorisation de sortie du territoire (CERFA 15646*01).

Les participants majeurs doivent être munis selon la destination (à l'exclusion de tout autre document) :

- d'une carte d'identité en cours de validité.
- ou d'un passeport personnel (pour certaines destinations valable 6 mois après la date de retour) en cours de validité.

Pour certaines destinations, un visa (USA : ESTA, Canada : AVE, etc.), un justificatif de vaccination ou tout autre document exigé par les douanes pourra être demandé. Nous vous fournirons les informations nécessaires à l'obtention de ces documents par vos soins.

Les participants étrangers à la CEE doivent se renseigner auprès des autorités compétentes pour se procurer les documents nécessaires. Un délai d'obtention trop long ou un refus de délivrance d'un visa ne pourra en aucun cas constituer une raison valable et sérieuse d'annulation et aucun remboursement ne sera possible. De la même façon, ceux qui ne seraient pas en possession des documents requis et qui seraient refoulés à la frontière, supporteraient les frais supplémentaires occasionnés par cette situation et, s'ils ne peuvent effectuer leur séjour ne pourront prétendre à aucun remboursement.

Le non-respect par le participant des formalités exigées à la sortie du territoire français et/ou à l'entrée du territoire étranger sera considéré comme une annulation. Dans ce cas, les parents ne pourront prétendre à aucun remboursement. De la même façon, le participant qui ne pourrait satisfaire aux formalités de sortie du pays (perte du passeport ou autre) devra supporter les frais supplémentaires éventuels (prolongation de séjour, achat d'un nouveau titre de transport, etc...) qui seront facturés. Vivalangues ne pourra en aucun cas être tenue responsable des amendes, frais juridiques, etc... résultant de l'inobservation par le participant des règlements de douane et/ou de police.

Très important : si vous devez demander un visa, notez que l'ensemble des formalités peut durer plusieurs jours à mois selon la destination, le motif et la durée du séjour. Vivalangues ne peut en aucun cas s'en charger. Un délai d'obtention trop long ou un refus de délivrance ne pourra en aucun cas constituer une raison valable et sérieuse d'annulation et aucun remboursement ne sera possible.

Pré et post-acheminements, service accueil et transfert :

Si vous souhaitez un devis pour un voyage depuis une ville de départ non mentionnée sur notre descriptif séjour, **interrogez-nous pour une étude personnalisée. Nous vous proposerons un voyage individuel et/ou un service de pré/post-acheminement, accueil et transfert par un adulte responsable.**

Transport aérien :

Nous faisons appel à des compagnies régulières ou charter pour organiser le transport de certains séjours. Pour nos voyages non accompagnés, le vol n'est pas inclus dans nos tarifs mais nous pouvons vous le proposer en supplément, de même que le transfert depuis votre aéroport d'arrivée jusqu'à votre lieu de résidence. Conformément au décret n° 2006-315 du 17 mars 2006, nous vous indiquons également sur notre site internet et au moment de la rédaction du contrat de vente l'identité de l'ensemble des transporteurs utilisés pour un séjour. Pour plus d'informations, vous pourrez également consulter les listes des compagnies autorisées ou interdites, établies par la Commission Européenne (http://ec.europa.eu/transport/modes/air/safety/air-ban/index_fr.htm) et la Direction Générale de l'Aviation Civile (<http://www.developpement-durable.gouv.fr/-Secteur-Aerien,1633-.html>).

ZOOM SUR L'HEBERGEMENT

Nos séjours s'adressent aux adhérents, de l'école élémentaire à l'enseignement supérieur, et aux adultes, individuels ou groupes, ayant besoin d'une remise à niveau en langues étrangères ou souhaitant vivre une expérience de découverte d'une autre culture. Nous proposons ces séjours avec différents modes d'hébergement : famille d'accueil, résidence, auberge de jeunesse, campus, collège ...

Pour les séjours en hébergement collectif, un descriptif détaillé vous sera fourni avant signature du contrat de vente.

Pour les séjours en famille, vous trouverez ci-dessous les informations principales :

Que faut-il entendre par famille ?

Les familles d'accueil peuvent être : un couple avec ou sans enfants; un couple plus âgé, dont les enfants ont quitté le foyer, disposant ainsi de plus de temps à consacrer à son hôte; une famille monoparentale : une mère et ses enfants; une dame seule, dans ce cas très disponible. **La présence d'enfants n'est pas garantie, celle-ci ne pouvant être considérée comme un gage de succès à cause des différences de mentalité entre les jeunes d'une même tranche d'âge mais de culture et de pays différents. De même, la présence effective de tous les membres de la famille d'accueil indiqués sur la «fiche famille» n'est pas garantie pendant le séjour.**

Les familles fournissent le linge de toilette et les draps. Elles assurent sur demande en général une fois par semaine l'entretien du linge (non délicat). Il n'est donc pas nécessaire d'emporter trop de bagages.

A noter que les USA ont toujours été un pays d'intégration et un véritable «melting pot» international pour les ressortissants de toutes origines (Asie, Afrique, Inde, Océanie, etc...) et principalement Amérique Latine ou du Sud. C'est la raison pour laquelle bien que la langue officielle soit «l'American English», il est courant que beaucoup de familles bilingues continuent à pratiquer leur langue d'origine maternelle. C'est principalement le cas dans des Etats du Sud (Floride, Texas, Californie) où l'Espagnol est de fait la 2ème langue voire la 1ère langue dans certaines communautés. Aux USA, il est possible que deux ou trois familles se relaient pour assurer l'accueil d'un participant ou qu'une famille souhaite recevoir deux enfants pour faciliter leur intégration ou simplement parce qu'elles ont 2 enfants et veulent un «correspondant» pour chacun. C'est la raison pour laquelle, bien que cela soit généralement le cas, nous ne pouvons garantir contractuellement que votre enfant sera le seul francophone. D'autre part, compte tenu de l'urbanisme et du gigantisme de certaines villes, il est inconcevable de croire que l'on peut être logé à proximité d'un ami ou en plein centre de la ville choisie. À noter que les transports en commun sont très souvent inexistantes et que les participants ne seront pas autorisés à se déplacer seuls. Des accueils à 2 peuvent cependant être proposés en conséquence de conditions et/ou circonstances exceptionnelles dans la région de séjour. Dans ce cas, il ne sera consenti ni remise, ni réduction, ni défraiement de quelque nature que ce soit. Cela peut correspondre aux désirs des familles d'accueil et ne peut en aucun cas être considéré comme rupture de contrat.

Qui sélectionne les familles et comment les enfants sont-ils répartis ? Sur quels critères ?

Dans tous les pays, les familles sont choisies par nos responsables locaux que nous sélectionnons avec le plus grand soin. Nous les rencontrons régulièrement et sommes en contact permanent avec eux pour la préparation de nos séjours selon un cahier des charges précis conforme à la norme NF/EN 14804 et à la charte UNOSEL.

La sélection des familles est exigeante et sévère et s'opère sur trois critères principaux : la bonne réputation et l'honorabilité, les valeurs morales (enquête auprès des autorités locales); la chaleur de l'accueil, le confort et l'hygiène du foyer.

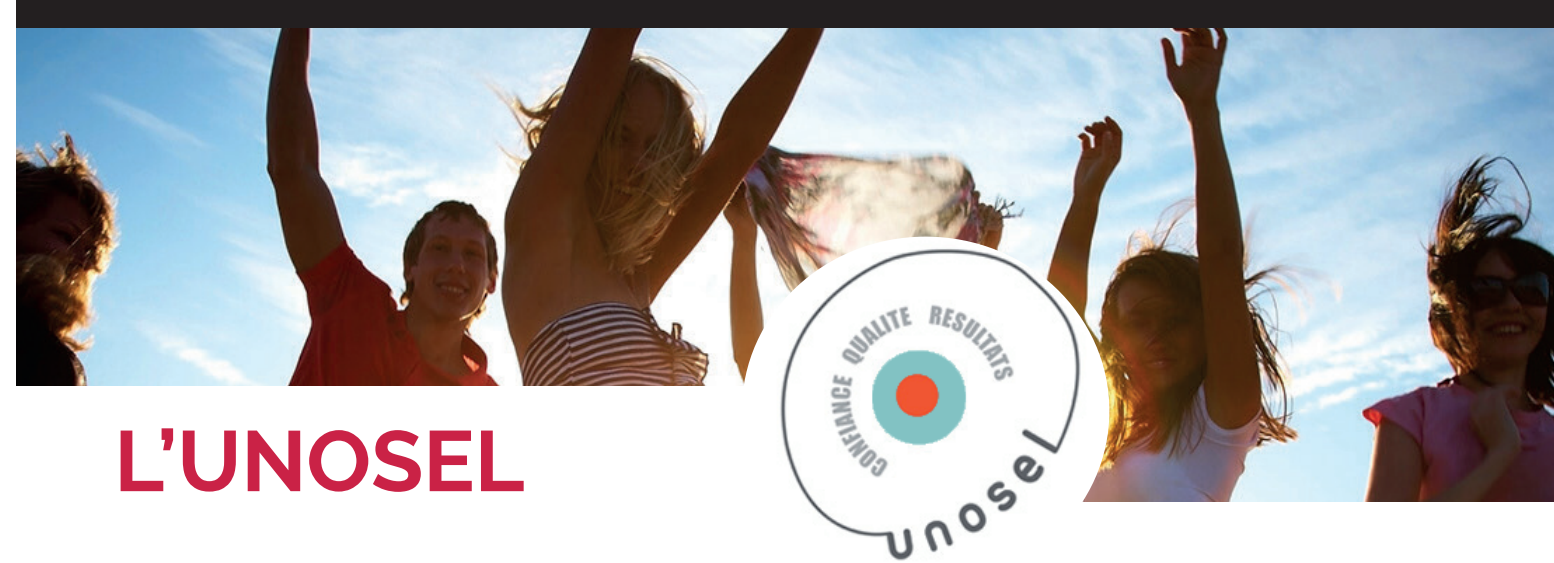
Nos organisateurs locaux les choisissent le plus souvent parmi leur propre famille ou leurs relations : voisins, amis... grâce à leurs relations, par annonces dans la presse, à la radio ou à la télévision, par des réunions d'information dans les écoles et par l'intermédiaire des congrégations religieuses et associations diverses. Les candidatures des familles font ensuite l'objet d'une enquête approfondie avec visite de contrôle, enquête de moralité, fourniture de références émanant de personnalités représentatives de l'environnement social de la communauté. Seules les familles honorablement connues et particulièrement chaleureuses dans les rapports humains sont retenues. **La race, la couleur de peau, la composition, la religion, l'origine ethnique, le niveau social ou l'orientation sexuelle des familles hôtesse et/ou de leurs membres ne font pas partie de nos critères de choix. Il faut être prêt à accepter de séjourner dans une famille présentant des caractéristiques différentes.** Il est fréquent que les familles pratiquent une religion, assistent aux offices le dimanche et demandent aux jeunes s'ils veulent y participer. En aucun cas, cela ne peut s'apparenter à un acte de prosélytisme. Il faut se préparer à respecter les croyances des familles d'accueil sans pour autant les partager. Ces situations ne peuvent en aucun cas constituer un obstacle rédhibitoire. Les familles ne sont pas tenues de proposer une activité de substitution le jour de l'office religieux. Être invité à assister à un office ou à ces prières est une manière de comprendre et d'apprécier la vie locale et familiale.

A noter que toutes les familles n'ont pas un ordinateur avec accès internet. Il est important de savoir que dans leur grande majorité, les familles sont «non fumeurs» et que par conséquent elles n'autorisent pas la consommation de tabac tant à l'intérieur qu'à l'extérieur. De manière générale, la possession, la consommation de tabac, alcool (bière incluse) sont interdits aux mineurs (l'âge de la majorité diffère selon les pays, aux USA : 21 ans). Des amendes significatives peuvent être infligées aux contrevenants. Cela s'applique aussi aux produits illicites. Cette interdiction s'étend aussi selon le pays à tous les lieux publics quels qu'ils soient. **La possession ou la consommation de ces produits constitue une cause de renvoi immédiat sans indemnités, le rapatriement non accompagné étant entièrement à la charge des parents ou responsables légaux.**

La répartition des inscrits dans les différentes familles est confiée également à nos organisateurs locaux qui effectuent leurs choix en fonction de leur connaissance des familles et des renseignements communiqués sur les participants, afin que ceux-ci puissent s'intégrer facilement. C'est la raison pour laquelle les rubriques de la demande d'inscription doivent être renseignées avec le plus grand soin car elles conditionnent le succès de l'adaptation en milieu étranger. C'est aussi parfois la famille elle-même qui choisit le participant qu'elle va recevoir, après avoir pris connaissance du dossier spécifique transmis via nos organisateurs locaux. Elle ne va pas bouleverser son mode de vie. Chacun continuera de vaquer à ses occupations habituelles, nous ne pouvons donc nous engager à ce que la famille prévoit un programme d'activités quotidiennes et d'excursions sur place. Sauf cas exceptionnel, les familles se trouvent à environ 10 à 45 minutes à pied ou en transports en commun des lieux où se déroulent les activités et/ou cours. Vivalangues s'engage à résoudre le plus rapidement possible, en général sous 48 heures (hors jours fériés et week-end), tout problème signalé pendant le séjour qui pourrait survenir entre un participant et sa famille d'accueil.

Les adresses des familles : quand sont-elles transmises ?

En principe, quelques jours avant le départ (composition de la famille, profession du ou des parents, coordonnées du professeur français responsable du groupe et/ou celles du correspondant local ou de l'organisme réceptif responsable de l'accueil). Lorsque l'inscription s'effectue moins de deux mois avant la date du séjour, ou en cas de désistement de la famille hôte, les adresses peuvent n'être communiquées qu'un ou deux jours avant le départ, voire le jour du départ. Mais en aucun cas le participant ne part sans l'adresse de sa famille. À noter que des changements de dernière minute restent possibles en cas de problèmes familiaux imprévus (maladie, accident, décès etc.). Si ces changements interviennent au tout dernier moment, il se peut que les coordonnées de la famille soient données à l'arrivée. Dans ce cas, nous demandons au participant d'appeler ses parents pour les prévenir.



L'UNOSEL

UN LABEL DE QUALITE

Vivalangues est labellisé UNOSEL (Union Nationale des Organisations de Séjours Educatifs, Linguistiques et de Formation en langues), union professionnelle créée en 1978. L'UNOSEL fédère des organisateurs de séjours éducatifs et linguistiques qui respectent des normes rigoureuses de qualité et de sécurité et s'affirme comme la référence tant en termes de qualité, de confiance et de résultats pour l'ensemble de la profession.

Notre acte d'Engagement en 10 actions :

- 1/ En qualité de membre de l'UNOSEL, Vivalangues respecte l'intégralité des obligations issues de la Norme Européenne sur les séjours linguistiques, en matière de :
 - transparence et sincérité des informations données au public
 - qualification des enseignants délivrant le programme de cours
 - normes d'encadrement
 - qualité des hébergements
 - qualité des programmes pédagogiques et de loisirs
 - souscription des assurances obligatoires
 - caractère contractuel des informations données dans les brochures et sur les sites internet
- 2/ Vivalangues a été accréditée par l'UNOSEL sur la base d'un audit approfondi et rigoureux
- 3/ Vivalangues conseille gratuitement les parents sur le choix avisé d'un séjour
- 4/ Vivalangues a mis en place un réel projet pédagogique qui donne au séjour linguistique labellisé UNOSEL une réelle valeur ajoutée

- 5/ Vivalangues s'assure de la satisfaction de ses participants de manière structurée
- 6/ Vivalangues s'engage à tout faire, en cas de difficulté rencontrée sur place afin que le problème soit résolu au mieux des intérêts du participant
- 7/ Vivalangues se tient à la disposition des parents pour leur fournir toute information, tout au long du séjour de leur enfant
- 8/ Vivalangues met en place une ligne téléphonique d'urgence, en français, accessible 24h/24 pendant toute la durée des séjours
- 9/ Vivalangues et l'Unosel sont signataires de la charte de la Médiation du Tourisme et du Voyage, qui garantit à tous les participants l'indépendance et l'impartialité dans le traitement des dossiers de médiation (www.mtv.travel)
- 10/ Vivalangues se soumet aux contrôles de conformité opérés par l'UNOSEL, qui vérifie l'application du présent Acte d'Engagement.



L'intégralité de cet engagement est disponible sur www.unosel.org



Vivalangues s'associe à sa fédération professionnelle, l'Unosel, pour développer et soutenir des actions concrètes et durables d'éducation et redonner ainsi une chance aux enfants démunis grâce à La Chaîne de l'Espoir, une association française qui leur vient en aide. La Chaîne de l'Espoir a plusieurs missions : la santé (soigner, en France ou à l'étranger, des enfants qui ne peuvent l'être dans leur pays d'origine faute de moyens techniques ou financiers ; former le personnel médical local dans les différentes spécialités pédiatriques ; apporter les équipements nécessaires à la prise en charge médicale des enfants ; rénover ou construire des structures hospitalières locales ; intervenir dans des situations d'urgence) et l'éducation (assurer l'éducation des enfants grâce à des programmes d'aide à la scolarisation).



Hiver - Printemps
Été - Automne
6 à 12 ans

- Hébergement en Résidence
- Activités en groupe

à partir de
780 €
par pers.

Tarifs & dates
Réf. A21

Hiver - 1 semaine 780 €
du 25/02 au 1/03

Printemps - 1 semaine 820 €
du 13 au 20/04
du 20 au 27/04

Été - 1 semaine 975 €
du 7 au 14/07
du 14 au 21/07
du 21 au 28/07
du 28/07 au 4/08
du 4 au 11/08
du 11 au 18/08
du 18 au 25/08

Été - 2 semaines 1 475 €
du 7 au 21/07
du 14 au 28/07
du 21/07 au 4/08
du 28/07 au 11/08
du 4 au 18/08
du 11 au 25/08

Automne - 1 semaine 690 €
du 21 au 25/10

ANGLAIS & FUN, EN COLO

Ambiance colo & nombreuses activités en groupe, formule idéale pour un premier séjour !

Hébergement

En pension complète dans un centre de vacances pour jeunes : bâtiment situé face à un lac, à 3km du village sur un grand espace arboré et calme.

Chambres de 4 à 5 lits toutes équipées de lavabos. Douches et WC à proximité immédiate dans le couloir.

Repas au réfectoire, élaborés par le cuisinier du centre.

Capacité : 40 à 60 enfants selon les périodes.

Lieu

Saint Fargeau, dans l'Yonne.

Encadrement

Un directeur de centre, des animateurs qualifiés, 1 adulte pour 6 jeunes.

Chaque animateur encadre les enfants en vie quotidienne (linge, toilette, argent de poche, etc.) et dans une activité de sa compétence.

L'anglais est encadré par des animateurs anglophones.

Assistance sanitaire 24h/24.

Anglais & Loisirs

Tout au long des activités, l'anglais est présent à travers un dialogue bilingue.

Les enfants choisissent 3 fois par jour leurs activités sportives ou artistiques de découverte parmi : équitation, VTT, baseball, rugby, hockey sur gazon, initiation au golf, disc golf, boxe, basket-ball, badminton, beachvolley, canoë, voile, tennis, danse, musique, arts plastiques, cuisine, baignade, hoverkart, etc. La plupart des activités se déroulent dans l'enceinte du centre, sinon à proximité.

Chaque semaine : 5 séances ludiques d'1 heure d'anglais + 1 sortie au parc «Nature Aventure» (accrobranche ou paintball au choix selon l'âge) + 1 sortie au marché + 1 grand jeu. Veillées chaque soir.

Programme d'une journée type sur demande : nous consulter.

Voyage

Inclus : voyage A/R en autocar au départ de Paris.

Autre villes de départ sur demande (supplément allant de 120 à 300 € aller/retour selon la ville choisie : nous consulter).

JUNIORS

Séjours pour les 6 à 12 ans,
l'idéal pour découvrir une langue en s'amusant !

Partez pour votre 1er séjour loin de vos parents en France ou en Grande-Bretagne. Amusez-vous, découvrez une destination et progressez en langue avec des activités adaptées à votre âge.

Anglais & Fun, en colo	11
English & Activities in Devon - International.....	12
English & Fun in a holiday resort.....	13
Discover London & Harry Potter	14
English & Activities near London	15





Grande-Bretagne

Été
6 à 10 ans

- Hébergement en Famille
- Activités en groupe

à partir de
2189€
par pers.

Tarifs & dates
Réf. B19DD

Dates au choix pour un séjour
entre le 29/06 (1er départ) et le
17/08 (dernier retour)
Du samedi au samedi

Été - 2 semaines 2 189 €



ENGLISH & ACTIVITIES IN DEVON - INTERNATIONAL

Cours d'anglais & nombreuses activités en groupe dans un contexte international

Hébergement

En famille, en pension complète. 1 francophone par famille.

Petit-déjeuner et dîner pris en famille, déjeuner sous forme de panier-repas. Dimanche en famille.

Lieux

Région d'Ilfracombe et Bideford (Devon).

Voyage & Déplacements

Non inclus et à votre charge : voyage individuel en avion avec arrivée à l'aéroport de London Heathrow, Bristol ou Exeter (tranches horaires à respecter nous consulter)

Inclus : transfert aller/retour de l'un de ces aéroports jusqu'au lieu du séjour.

Sur place, un système de ramassage en minibus privés est mis en place par l'école pour que les participants se rendent aux cours et aux activités le matin, et rentrent dans leur famille en fin de journée.

Encadrement

Par les responsables locaux.

Cours d'anglais

15 heures / semaine en classes internationales de 12 élèves maximum

Loisirs

- 3 sessions « exploring Devon » par semaine : activités ludiques et culturelles dans la région
- 3 soirées d'activités / semaine
- 1 excursion d'une journée / semaine



ENGLISH & FUN IN A HOLIDAY RESORT

Cours d'anglais & nombreuses activités en groupe dans un club de vacances britannique

Hébergement

En résidence, dans des mini-appartements de 2 à 6 personnes en pension complète. Repas pris dans le réfectoire (panier-repas le jours d'excursion).

Lieu

Le resort **Funcoast World®** est situé en bord de mer à Skegness sur la côte Est de l'Angleterre, dans le comté du Lincolnshire.

Ce **club de vacances familial** offre une fabuleuse gamme d'activités sportives et ludiques et accueille aussi des familles britanniques en vacances.

Encadrement

Sur place, les responsables Français et/ou autochtones sont à la disposition des participants. Assistance sanitaire 24h/24 pendant le séjour.

Voyage

Inclus : voyage accompagné en Eurostar de Paris, puis transfert en car ou train de Londres.

Cours d'anglais

21 heures de cours au total. Groupes de niveau de 12 élèves max. Les cours sont dispensés par une équipe bilingue français/anglais spécialisée dans l'enseignement élémentaire. Méthode basée sur des activités ludiques.

Loisirs

Le club de vacances Funcoast World® propose un éventail complet de sports et de loisirs : baignade en piscine exotique à vagues, toboggan, jacuzzis, minifête foraine, ping-pong, basket-ball, volley-ball, snooker, fléchettes, crazy golf, tennis, bowling, karaoké, football, aérobic, fi lms, jeux de plage, peinture et poterie au club «Billy Bear» et «Bob the Builder», soirées spectacles/ disco. Ces activités sont prévues en semaine et week-end.

Des veillées sont organisées, animées et surveillées par les animateurs autochtones et Français.

Pour les séjours d'1 semaine : 1 excursion d'une journée en groupe pendant le séjour.

Pour les séjours de 2 semaines : 1 excursion d'une journée et 1/2 journée d'excursion en groupe pendant le séjour.

Grande-Bretagne



Été
7 à 11 ans

- Hébergement en Résidence
- Activités en groupe

à partir de
1345€
par pers.

Tarifs & dates
Réf. A130MA

Été - 1 semaine 1 345 €
du 8 au 15/07
du 2 au 9/08

Été - 2 semaines 1 835 €
du 24/06 au 8/07
du 1 au 15/07
du 8 au 22/07
du 15 au 29/07
du 2 au 16/08
du 16 au 30/08



Grande-Bretagne

Printemps - Eté 7 à 14 ans

- Hébergement en Auberge
- Activités en groupe

à partir de
1195 €
par pers.

Tarifs & dates Réf. A15V

Printemps 1 195 €
du 23 au 28/04
du 28/04 au 3/05

Eté 1 295 €
du 7 au 12/07
du 15 au 20/07
du 4 au 9/08

Automne 1 295 €
du 28/10 au 2/11



DISCOVER LONDON & HARRY POTTER

Découverte de la capitale britannique, de la culture anglaise et de l'univers d'Harry Potter en groupe. Programme non linguistique.

Hébergement

Auberge de jeunesse au centre de Londres.
Repas sous forme de panier repas ou au restaurant.
Capacité : 24 enfants.

Lieu

Londres.

Encadrement

1 directeur (trice) BAFD.
1 animateur (trice) pour 6 jeunes.
L'un des membres de l'équipe encadrante sera le référent sanitaire du séjour.

Voyage & Déplacements

Inclus : voyage accompagné au départ de Paris, en Eurostar. Sur place, le groupe utilise les transports en commun locaux.
L'été uniquement : certains déplacements se font **en trottinette**.

Loisirs / Programme

Jour 1 : après voyage et installation à l'auberge, visite de Londres en bus touristique pour une découverte complète des principaux quartiers de la capitale.

Jour 2 : découverte et visite des principaux monuments. Relève de la garde du Palais de Buckingham. Détente dans un parc. Visite de la Tour de Londres. Croisière sur la Tamise.

Jour 3 : découverte des marchés de Camden Town. Après-midi jeu de piste et rallye photo. Puis prise de hauteur avec London Eye et sa vue panoramique.

Jour 4 : visite du WARNER BROS. STUDIO London Tour, l'endroit même où tout a commencé et où les huit films d'Harry Potter ont été portés à la vie ! Pour tous les fans d'Harry Potter, les portes s'ouvrent enfin ! Confection de costumes avant le départ pour le Studio.

Jour 5 : balade dans différents quartiers de Londres, visite d'un musée et shopping.

Jour 6 : journée décidée avec le groupe en fonction des attentes. En fin d'après-midi, direction la gare pour retour à Paris.
Des veillées chaque soir complètent le programme.

Pas de cours d'anglais.



ENGLISH & ACTIVITIES NEAR LONDON

Cours d'anglais & nombreuses activités en groupe à proximité de la capitale britannique

Hébergement

En famille, en pension complète en chambres doubles.
1 francophone par famille.
Petit-déjeuner et dîner pris en famille, déjeuner sous forme de panier-repas.
Dimanche en famille.

Lieu

Région de Croydon au sud de Londres.

Voyage & Déplacements

Non inclus et à votre charge : voyage individuel en Eurostar (âge minimum 12 ans) ou en avion avec arrivée à l'aéroport de London Heathrow ou London Gatwick (tranches horaires à respecter nous consulter)

Inclus : transfert aller/retour de l'un de ces aéroports ou de la gare Eurostar de Londres St Pancras Int. jusqu'au lieu du séjour.

Sur place, les participants sont accompagnés matin et soir jusqu'à un point de rassemblement pour se rendre aux cours et aux activités et rentrer dans leur famille en fin de journée sous la conduite d'un adulte.

Encadrement

Par les responsables locaux.

Cours d'anglais

15 heures / semaine en classes internationales de 15 élèves maximum, sur le campus universitaire du Croydon College.

Loisirs

- 1 à 2 journées et 1 après-midi d'excursions / semaine (par exemple : Londres, Croydon, Oxford, Windsor).
- Programme multi-activités organisé sur le campus.
- 2 animations par semaine sur le campus en soirée.

Grande-Bretagne



Eté 9 à 12 ans

- Hébergement en Famille
- Activités en groupe

à partir de
1295 €
par pers.

Tarifs & dates Réf. B18CRJ

Dates au choix pour un séjour entre le 30/06 (1er départ) et le 25/08 (dernier retour)
Du dimanche au dimanche

Eté - 1 semaine 1 295 €

Eté - 2 semaines 2 195 €



Grande-Bretagne 

Printemps
Eté - Automne
11 à 15 ans

- Hébergement en Famille
- Activités en groupe

à partir de
1180€
par pers.

Tarifs & dates
Réf. B18

Printemps - 1 semaine 1 180 €
du 7 au 13/04
du 14 au 20/04
du 21 au 27/04
du 28/04 au 4/05

Eté - 2 semaines 1 780 €
du 15 au 29/06
du 22/06 au 6/07
du 29/06 au 13/07
du 6 au 20/07
du 13 au 27/07
du 20/07 au 3/08
du 3 au 17/08
du 10 au 24/08

Automne - 1 semaine 1 280 €
du 20 au 26/10
du 27/10 au 2/11

DÉCOUVERTE

Séjours pour les 11 à 17 ans avec visites culturelles et détente pour progresser en langue

Partez à la découverte de la Grande-Bretagne, de l'Irlande, de l'Espagne, des Etats-Unis ou du Canada et améliorez votre niveau de langue en vous amusant

English & Activities in Bournemouth.....	17
English & Activities in Torbay - International	18
English & Activities in London - International	19
English & Activities in Reading International	20
Digital English & Activities in Ireland - International	21
English & activities in Cork or Dublin - International	22
Español y Actividades en Barcelona - Internacional.....	23
Español y Actividades en Malaga - Internacional.....	24
English & Activities in the USA - East Coast	25
Discover the American Life, Group Activities	26
Discover Virginia & Florida, Group Activities.....	27
Discover New York, Group Activities	28
English & Activities in Canada	29



ENGLISH & ACTIVITIES IN BOURNEMOUTH

Cours d'anglais & activités en groupe en bord de mer

Hébergement

1 à 2 francophones / famille pour les élèves de 6ème à 3ème.

1 francophone / famille pour les élèves de 2nde.

Les participants pourront partager la chambre avec des jeunes de nationalités différentes.

Petit-déjeuner et dîner pris en famille, déjeuner sous forme de panier-repas.

Week-end en famille (selon le lieu de séjour).

Lieu

Bournemouth.

Encadrement

Par les responsables français et/ou autochtones.

Cours d'anglais

3h de cours par jour (sauf le week-end et le jour de l'excursion).

Groupes de niveau de 8 à 15 élèves max. Professeurs français et anglais.

Loisirs

4 après-midi d'activités sportives ou culturelles / semaine complète. 1 excursion d'une journée (pour les séjours de 2 semaines uniquement).

Voyage & Déplacements

Inclus : voyage accompagné en Eurostar de Paris, puis transfert en car ou train de Londres.

Départ de Lille possible (voyage individuel).

Frais de déplacement à la charge des participants (environ £20 /semaine). Cf. page 74). Participants non accompagnés: les familles donnent les informations pour se rendre aux cours à pied ou en transports.



Grande-Bretagne

Printemps - Été - Automne 12 à 17 ans

- Hébergement en Famille
- Activités en groupe

à partir de
1230€
par pers.

Tarifs & dates Réf. B18TOR

Printemps - 1 semaine 1 230 €
du 14 au 21/04
du 21 au 28/04

Été - 1 à 3 semaines

Dates au choix pour un séjour
entre le 23/06 (1er départ) et le
18/08 (dernier retour)
Du dimanche au dimanche

1 semaine	1 290 €
2 semaines	1 990 €
3 semaines	2 690 €

Automne - 1 semaine

du 20 au 27/10 1 230 €



Grande-Bretagne



Été 12 à 17 ans

- Hébergement en Campus
- Activités en groupe

à partir de
1779€
par pers.

Tarifs & dates Réf. A18BUW

Dates au choix pour un séjour
entre le 16/06 (1er départ) et le
25/08 (dernier retour)
Du dimanche au dimanche

Été - 1 semaine	1 779 €
Été - 2 semaines	2 779 €
Été - 3 semaines	3 779 €

ENGLISH & ACTIVITIES IN TORBAY - INTERNATIONAL

Cours d'anglais & activités en groupe, en bord de mer dans un contexte international

Hébergement

1 francophone / famille, hébergé avec un ou des participants de nationalités différentes (non francophones). Les participants pourront être amenés à partager une chambre.

Petit-déjeuner et dîner pris en famille, déjeuner sous forme de panier-repas. Dimanche en famille pour les séjours de 2 et 3 semaines.

Lieu

Région de Torbay, station balnéaire au Sud Ouest de l'Angleterre (Sud Devon).

Encadrement

Par des professeurs et animateurs autochtones et internationaux (Staff anglais sur place, encadrement en anglais). Assistance sanitaire 24h/24

Voyage & Déplacements

Inclus : voyage individuel en Eurostar de Paris ou de Lille, puis transfert de St Pancras Int. en car, taxi ou transports en commun.

Voyage accompagné à partir de 10 participants.

Les frais de déplacement sont à leur charge (environ £20 /sem.). Cf. p.74. Participants non accompagnés : les familles donnent les informations pour se rendre aux cours à pied ou en bus.

Cette formule est réalisable sous réserve d'un nombre de participants au moins égal à 20 sur place pour chaque période

Cours d'anglais

15h d'anglais / semaine en groupes internationaux de 15 élèves max
Professeurs britanniques.

Loisirs

- 1 journée d'excursion par semaine (par ex : Bath, Plymouth, journée dans un parc aquatique, Paignton Zoo, Tintagel...).

- 5 demi-journées d'activités culturelles, ludiques ou sportives par semaine.

- 3 soirées d'activités par semaine pour **les séjours d'été uniquement** (retour en famille après).

ENGLISH & ACTIVITIES IN LONDON - INTERNATIONAL

Cours d'anglais & activités en groupe, sur un campus londonien dans un contexte international

Hébergement (2 campus)

L'hébergement se fait sur les 2 campus (en fonction de la disponibilité au moment de la réservation) en pension complète. Les repas sont pris dans le restaurant et/ou self-service de l'université (sauf panier-repas les jours d'excursions).

- **Brunel University** : en chambre individuelle avec sanitaires privés ou communs.

- **University of Westminster** : en chambre individuelle ou twin avec sanitaires privés.

Capacité totale : 400 jeunes de nationalités différentes.

Lieux

Londres et Harrow (Grand Londres).

Encadrement

Par des professeurs et animateurs autochtones et internationaux (Staff anglais sur place, encadrement en anglais). Assistance sanitaire 24h/24.

Voyage & Déplacements

Inclus : voyage individuel en Eurostar de Paris ou de Lille, puis transfert de St Pancras Int. en car, taxi ou transports en commun.

Voyage accompagné à partir de 10 participants.

Cette formule est réalisable sous réserve d'un nombre de participants au moins égal à 20 sur place pour chaque période



Grande-Bretagne

Été
12 à 17 ans

- Hébergement en Campus
- Activités en groupe

à partir de
1779€
par pers.

Tarifs & dates
Réf. B18READ

Dates au choix pour un séjour entre le 7/07 (1er départ) et le 11/08 (dernier retour)
Du dimanche au dimanche

1 semaine	1 779 €
2 semaines	2 779 €
3 semaines	3 779 €



ENGLISH & ACTIVITIES IN READING - INTERNATIONAL

Cours d'anglais & activités en groupe, dans un contexte international

Hébergement

Sur le campus universitaire du St Joseph's College ou à proximité en pension complète, en chambre individuelle ou twin, avec sanitaires communs.

Les repas sont pris dans le restaurant et/ou self-service de l'université (sauf panier-repas les jours d'excursions).

Capacité totale : 200 jeunes de nationalités différentes.

Lieux

Région de Reading (Berkshire) à l'Ouest de Londres.

Encadrement

Par des professeurs et animateurs autochtones et internationaux (Staff anglais sur place, encadrement en anglais). Assistance sanitaire 24h/24.

Voyage & Déplacements

Inclus : voyage individuel en Eurostar de Paris ou de Lille, puis transfert de St Pancras Int. en car, taxi ou transports en commun.

Voyage accompagné à partir de 10 participants.

Cours d'anglais

15h d'anglais / semaine en groupes internationaux de 15 élèves max dans les locaux du St Joseph's College.

Professeurs britanniques.

Loisirs

- 1 à 2 journées et 1 après-midi d'excursions / semaine (par exemple : Londres, Windsor, Oxford).

- Programme multi-activités organisé sur le campus.

- Animations sur le campus en soirée.



English With Modern Technology

DIGITAL ENGLISH & ACTIVITIES IN IRELAND - INTERNATIONAL

Cours d'anglais avec outils digitaux & activités en groupe, dans un contexte international

Hébergement & Lieux

Le séjour a lieu dans la région de Dublin ou d'Athlone (au choix).

2 types d'hébergement possibles, en pension complète :

- en famille d'accueil (1 francophone /famille). La chambre pourra être partagée avec un ou des participant(s) de nationalité différente. Dimanche en famille.

-en résidence internationale, en chambres doubles avec salle d'eau privative. La chambre sera partagée avec un participant de nationalité différente. Dimanche passé à la résidence ou en excursion.

Encadrement

Par l'équipe d'animation locale et la direction de l'école.

Voyage & Déplacements

Non inclus : voyage individuel à votre charge. Possibilité de réservation des vols par nos soins en fonction de la disponibilité et de l'aéroport de départ souhaité : nous consulter.

Inclus : accueil à l'aéroport de Dublin et transfert jusqu'au centre aller-retour.

Sur place, déplacements en car ou en transports en commun (frais inclus dans le tarif).

Cours d'anglais

15h de cours d'anglais par semaine en classes internationales de niveau homogène et de 15 élèves maximum. Accent mis sur la communication grâce à une approche pédagogique innovante, axée sur les nouvelles technologies et le travail collaboratif. Matériel pédagogique fourni et ordinateurs à disposition des élèves sur place. Il est cependant demandé d'emporter une tablette et/ou un smartphone qui seront utilisés en cours. Professeurs d'anglais qualifiés.

Loisirs

En semaine : demi-journées d'activités culturelles (visites), ludiques (sports, pâtisserie, jeux, théâtre, team building...), technologiques (activités de bricolage / Do It Yourself, d'artisanat, de type Techshop), artistiques ou scientifiques en groupes internationaux.

- 1 journée complète et 1 demi-journée d'excursion par semaine.
- 2 soirées / veillées par semaine pour les jeunes hébergés en famille. - Soirées ou veillées chaque jour pour les jeunes hébergés en résidence.

Irlande



Été
11 à 17 ans

- Hébergement en Famille ou en Résidence
- Activités en groupe

à partir de
1599 €
par pers.

Tarifs & dates
Réf. B28DE et Réf. A28DE

En famille - Réf. B28DE

Dates au choix pour un séjour entre le 24/06 (1er départ) et le 2/08 (dernier retour)
Du dimanche au dimanche

1 semaine	1 599 €
2 semaines	2 199 €
3 semaines	2 799 €

En résidence - Réf. A28DE

Dates au choix pour un séjour entre le 1/07 (1er départ) et le 2/08 (dernier retour)
Du dimanche au dimanche

1 semaine	2 019 €
2 semaines	2 819 €
3 semaines	3 619 €



Irlande

Été
11 à 17 ans

- Hébergement en Famille ou en Campus
- Activités en groupe

à partir de
1080€
par pers.

Tarifs & dates

En famille - Réf. B18IRL

Dates au choix pour un séjour entre le 23/06 (1er départ) et le 11/08 (dernier retour)

Du dimanche au dimanche

1 semaine	1 080 €
2 semaines	1 780 €
3 semaines	2 480 €

En campus - Réf. A18IRL

Dates au choix pour un séjour entre le 3/06 (1er départ) et le 11/08 (dernier retour)

Du dimanche au dimanche

1 semaine	1 180 €
2 semaines	1 980 €
3 semaines	2 780 €



ENGLISH & ACTIVITIES IN CORK OR DUBLIN - INTERNATIONAL

Cours d'anglais & activités en groupe dans un contexte international

Hébergement & Lieux

Le séjour a lieu dans la région de Cork ou de Dublin (au choix).

2 types d'hébergement possibles, en pension complète :

- en famille d'accueil (1 francophone /famille). Les jeunes peuvent partager la chambre avec 1 à 2 participants de nationalité différente.

- en campus universitaire à la Maynooth University à Dublin ou au University College à Cork : en chambres individuelles avec salle de bain privée, en appartements partagés (en général 4 à 6 chambres par appartement).

Encadrement

Par l'équipe pédagogique et d'animation locale.

Voyage & Déplacements

Non inclus : voyage individuel, à votre charge. Possibilité de réservation des vols par nos soins en fonction de la disponibilité et de l'aéroport de départ souhaité : nous consulter.

Inclus : accueil à l'aéroport de Cork ou de Dublin et transfert jusqu'au centre aller-retour.

Sur place, déplacements en car ou en transports en commun (frais inclus dans le tarif).

Cours d'anglais

15 h de cours /semaine en classes internationales. Groupes de niveau de 15 élèves max. Les cours ont lieu :

- à Dublin à la Sutton Park School pour les séjours en famille, et à la Maynooth University pour les séjours en campus.

- à Cork sur le campus du University College.

Professeurs anglophones.

Loisirs

- activités culturelles, ludiques ou sportives l'après-midi en semaine
- 2 excursions d'une demi-journée par semaine.

- 1 excursion d'une journée le samedi.

- dimanche en famille ou sur le campus.

- Veillées et/ou jeux chaque soir sur le campus universitaire. Les participants séjournant en famille y assistent 2 fois par semaine.



ESPANOL Y ACTIVIDADES EN BARCELONA - INTERNACIONAL

Cours d'espagnol & activités en groupe dans un contexte international

Hébergement (au choix)

- En famille : en pension complète (1 francophone /famille). Les jeunes peuvent partager la chambre avec un participant de nationalité différente. Petit-déjeuner et dîner pris en famille, déjeuner sous forme de panier-repas. Dimanche en famille pour les séjours de 2/ 3 semaines.

- En résidence : en chambres de 4 à 10 lits, en pension complète.

Lieu

- Séjour en famille : à Barcelone.

- Séjour en résidence : à environ 15 min. de Barcelone, dans le quartier de Tibidabo au nord de la ville.

Encadrement

Par les responsables et animateurs autochtones uniquement. Ce séjour est donc conseillé aux participants capables de s'intégrer facilement à un groupe de jeunes de nationalités différentes.

Cours collectifs

15 h de cours /semaine en classes internationales. Groupes de niveau de 15 élèves max.

Professeurs espagnols.

Loisirs

- Séjour en famille : 1 journée d'excursion (pour les séjours de 2/ 3 semaines), Après-midi activités sportives et/ou culturelles et 1 soirée disco / semaine.

- Séjour en résidence : 1 journée d'excursion (au parc d'attractions Port Aventura). Après-midi : activités sportives et/ou culturelles et animations en soirée.

Voyage & Déplacements

Non inclus : voyage individuel, à votre charge. Possibilité de réservation des vols par nos soins en fonction de la disponibilité et de l'aéroport de départ souhaité : nous consulter.

Inclus : accueil à l'aéroport de Barcelone (El Prat) de 10h à 22h et transfert aller-retour.

Frais de déplacement sur place (métro, bus) inclus.

Pour le séjour en famille, les participants ne sont pas accompagnés. Les familles donnent les informations pour se rendre aux cours et activités.

Espagne



Hiver - Printemps
Été - Automne
13 à 17 ans

- Hébergement en Famille ou en Résidence
- Activités en groupe

à partir de
895€
par pers.

Tarifs & dates

En famille - Réf. B37B

Hiver - 1 semaine 895 €
du 24/02 au 2/03
du 3 au 9/03

Printemps - 1 semaine 895 €
du 21 au 27/04
du 28/04 au 4/05

Été - 1 à 3 semaines

Dates au choix pour un séjour entre le 30/06 (1er départ) et le 31/08 (dernier retour)
Du dimanche au samedi

1 semaine	915 €
2 semaines	1 515 €
3 semaines	2 115 €

Automne - 1 semaine 895 €
du 20 au 26/10

En résidence - Réf. A55

Été - 2 semaines 1 715 €
du 7 au 20/07
du 4 au 17/08



Espagne

Printemps - Été 14 à 17 ans

- Hébergement en Famille
- Activités en groupe

à partir de
849€
par pers.

Tarifs & dates - Réf. B52

Printemps - 1 semaine 849 €
du 7 au 14/04
du 14 au 21/04
du 21 au 28/04
du 28/04 au 5/05

Été - 1 à 3 semaines

Dates au choix pour un séjour
entre le 9/06 (1er départ) et le
25/08 (dernier retour)
Du dimanche au dimanche

1 semaine	899 €
2 semaines	1 399 €
3 semaines	1 999 €



ESPANOL Y ACTIVIDADES EN MALAGA - INTERNACIONAL

Cours d'espagnol & activités en groupe dans un contexte international, en bord de mer

Hébergement

En famille, en pension complète (1 seul francophone). Les jeunes peuvent partager la chambre avec un autre participant de nationalité différente. Petit-déjeuner et dîner en famille, déjeuner à l'école. Dimanche en famille.

Lieu

Benalmadena, dans la province de Málaga. L'école est située à 10 mn à pied de la plage et dispose d'une piscine dans son enceinte.

Encadrement

Par l'équipe pédagogique et d'animation locale.

Voyage & Déplacements

Non inclus : voyage individuel aller/retour, à votre charge.

Inclus : accueil à l'aéroport de Málaga puis transfert jusque dans la famille aller/retour

Les participants ne sont pas accompagnés lors des trajets famille/école ou famille/activités. Les frais de déplacement sont à leur charge (cf. page 74). Les familles donnent toutes les informations pour se rendre aux cours et aux différentes activités

Cours collectifs

15 h de cours /semaine en classes internationales.

Groupes de niveau de 15 élèves max. Matériel pédagogique fourni (sauf stylos, cahier & dictionnaire). Professeurs espagnols.

Loisirs

1 excursion d'une journée (Grenade, Cordoue, Séville...) et 5 après-midi d'activités sportives et/ou culturelles par semaine (football, tennis, jeux de plage, excursion à Málaga, Marbella, Mijas ou Nerjas...). Initiation aux danses espagnoles ou latines (salsa, flamenco...). Nombreuses activités en soirée (bowling, cinéma de plein air...).

En supplément, possibilité d'option Golf (8h de cours) ou Voile (12h de cours) pour les séjours de 2 semaines l'été : nous consulter.



ENGLISH & ACTIVITIES IN THE UNITED STATES - EAST COAST

Cours d'anglais & activités en groupe aux Etats-Unis sur la côte Est, vie familiale

Hébergement

En famille, en pension complète (le plus souvent 1 francophone / famille, cf. p.13). Les familles américaines ne reçoivent pas pour enseigner l'anglais mais pour découvrir une autre culture ; un niveau correct en anglais est donc nécessaire.

Lieu

Pennsylvanie - Maryland (régions de York et Lancaster, Sud Pennsylvanie et Nord du Maryland).

Voyage & Déplacements

Inclus : voyage accompagné en avion Paris/Paris, taxes incluses (taxes d'aéroport, de sécurité, de solidarité, carburant) à la date de parution (détail et compagnies aériennes utilisées sur notre site internet). Puis transfert en car. Déplacements en transports en

commun ou car privé selon les activités et excursions.

Les familles déposent et reprennent les jeunes aux cours et activités.

Encadrement

Par un professeur ou accompagnateur français et un responsable américain. Ces personnes s'assurent du bon déroulement du séjour et sont à la disposition des participants en cas de problème. Et par le professeur Américain pour les cours.

Cours d'anglais

27 à 30 séances de 50mn de cours de langue, culture et civilisation au total pendant le séjour.

Groupes de 8 à 10 participants max.

Les cours mettent l'accent essentiellement sur l'expression orale et sont dispensés par des professeurs américains à l'aide d'une méthode spécialement conçue pour l'enseignement de l'anglais langue étrangère. Selon les sujets abordés, il pourra être fait appel à des intervenants extérieurs.

Certains cours de culture et civilisation pourront se dérouler sur le terrain. Exemple : un cours peut être suivi par une initiation aux règles et au jeu de baseball puis le groupe assistera à un match.

Loisirs

- 1 orientation meeting
- 3 excursions de la journée : Washington, New York et 1 parc d'attraction
- 3 activités ou visites locales,
- 1 fête d'adieu

En dehors du programme organisé, le jeune vivra au rythme de la famille en immersion.

Etats-Unis



Été 14 à 17 ans

- Hébergement en Famille
- Activités en groupe

à partir de
3289€
par pers.

Tarifs & dates - Réf. B048US

Été - 3 semaines 3 289 €
du 9 au 30/07
du 30/07 au 20/08

Formalités :

Passeport personnel électronique ou biométrique en cours de validité + VISA ESTA obligatoire à obtenir par vos soins + Autorisation de Sortie du Territoire

Dates susceptibles de modification en fonction des disponibilités des compagnies aériennes.



Etats-Unis

Été
14 à 17 ans

- Hébergement en Famille
- Activités en groupe

à partir de
2399€
par pers.

Tarifs & dates - 2 semaines

2 399 €

Etat de New York - Réf. B47NY
du 12 au 26/07

Pennsylvanie - Réf. B47P
du 12 au 26/06

Tarifs & dates - 3 semaines

2 999 €

Virginie du Nord - Réf. B47VN
du 18/06 au 9/07

Pennsylvanie/Maryland - Réf. B47PM
du 9 au 30/07
du 30/07 au 20/08

Pennsylvanie - Réf. B47P
du 9 au 30/07
du 30/07 au 20/08

Texas - Réf. B47TX
du 9 au 30/07

Colorado - Réf. B47CO
du 8 au 29/07

Dates susceptibles de modification en fonction des disponibilités des compagnies aériennes.

Formalités :
Passeport personnel électronique ou biométrique en cours de validité
+ VISA ESTA obligatoire à obtenir par vos soins + Autorisation de Sortie du Territoire



DISCOVER THE AMERICAN WAY OF LIFE, GROUP ACTIVITIES

Vie familiale & activités en groupe, plusieurs Etats au choix

Hébergement

En famille, en pension complète (le plus souvent 1 francophone / famille, cf. p.13).
Les familles américaines ne reçoivent pas pour enseigner l'anglais mais pour découvrir une autre culture ; un niveau correct en anglais est donc nécessaire.

Lieux (au choix et selon dates)

- Etat de New York (New York State, New Jersey).
- Pennsylvanie (Nord Est et Sud de l'Etat).
- Virginie du Nord (régions de Winchester, Nord de la Virginie, Maryland, Virginie Occidentale et Sud de la Pennsylvanie).
- Pennsylvanie - Maryland (régions de York et Lancaster, Sud Pennsylvanie et Nord du Maryland).
- Texas (région de Houston).
- Colorado (régions de Denver et Colorado Springs).

Encadrement

Par un professeur ou accompagnateur français et un responsable américain. Ces personnes s'assurent du bon déroulement du séjour et sont à la disposition des participants en cas de problème.

Loisirs

Séjour dans l'Etat de New York :
2 journées d'excursion à New York, 2 activités ou visites locales.

Séjour en Pennsylvanie :
2 journées d'excursion à New York, 2 à 3 activités ou visites locales et 1 parc d'attractions (selon la durée du séjour).

Séjour en Virginie du Nord :
2 journées d'excursion à Washington, 3 activités ou visites locales, 3 jours/2 nuits en lodge dans un parc naturel

Séjour en Pennsylvanie / Maryland :
3 journées d'excursions (Washington, New York et 1 parc d'attractions), 3 activités ou visites locales.

Séjour au Texas :
3 journées d'excursion (2 x Houston et 1 parc aquatique), 3 activités ou visites locales.

Séjour au Colorado :
3 journées d'excursion (Denver, rafting et 1 parc d'attractions), 3 activités ou visites locales.

En dehors du programme organisé, le jeune vivra au rythme de la famille en immersion.

Voyage & Déplacements

Inclus : voyage accompagné en avion Paris/Paris, taxes incluses (taxes d'aéroport, de sécurité, de solidarité, carburant à la date de parution (détail et compagnies aériennes utilisées sur notre site internet). Puis transfert en car. Déplacements en transports en commun ou car privé selon les activités et excursions.

DISCOVER VIRGINIA & FLORIDA, GROUP ACTIVITIES

Vie familiale & activités en groupe en Virginie + découverte de la Floride

Hébergement

- En Virginie : en famille, en pension complète (le plus souvent 1 francophone / famille, cf. p.13).
Les familles américaines ne reçoivent pas pour enseigner l'anglais mais pour découvrir une autre culture ; un niveau correct en anglais est donc nécessaire.

- En Floride : dans la région d'Orlando, accueil du groupe en maison avec piscine louée par nos soins, en pension complète. A Miami, accueil en résidence ou Hôtel 2 ou 3* en chambres partagées, en pension complète.

Lieux

En Virginie : régions de Norfolk et Virginia Beach. En Floride : régions d'Orlando et Miami.

Voyage & Déplacements

Inclus : voyage accompagné en avion Paris/Paris, taxes incluses (taxes d'aéroport, de sécurité, de solidarité, carburant) à la date de parution (détail et compagnies aériennes utilisées sur notre site internet). Puis transfert en car. Déplacements en transports en commun ou car privé selon les activités et excursions.

Encadrement

Par un professeur ou accompagnateur français et un responsable américain. Ces personnes s'assurent du bon déroulement du séjour et sont à la disposition des participants en cas de problème.

Etats-Unis



Été
14 à 17 ans

- Hébergement en Famille et en Résidence
- Activités en groupe

à partir de
3999€
par pers.

Tarifs & dates - Réf. B47VF

du 9 au 30/07 3 999 €

Formalités :
Passeport personnel électronique ou biométrique en cours de validité
+ VISA ESTA obligatoire à obtenir par vos soins + Autorisation de Sortie du Territoire

Dates susceptibles de modification en fonction des disponibilités des compagnies aériennes.

Itinéraire & Loisirs

Du 9 au 22 juillet : séjour à Norfolk et Virginia Beach :

- Découverte de downtown Virginia Beach : les surfshops, le Boardwalk, circuit street art, la plage
- Croisière au large à la rencontre des dauphins
- Visite de Cape Henry et du Parc National marin de First Landing
- Visite de Jamestown et Yorktown, les premiers villages des colons Britanniques
- Journée au parc d'attractions de Busch Gardens
- Shopping et bowling

En dehors du programme organisé, le jeune vivra au rythme de la famille en immersion.

Le 22 juillet : décollage pour Orlando. Du 22 au 26 juillet :

- Visite de 3 parcs d'attractions Universal Studios, Universal Island of Adventures, Sea World.
- Shopping dans un Outlet Centre

Le 27 juillet : route vers Miami. Du 27 au 29 juillet :

- Arrêt en route pour une croisière d'1h dans les everglades, détente à Cocoa Beach. Arrivée en fin de journée/début de soirée à Miami.
- Découverte d'1 quartier de Miami
- Shopping
- Plage de South Beach
- Circuit Street Art dans le quartier de Wynwood
- Découverte de Downtown Miami et Bayside. En fin de journée le 29 juillet, décollage pour un retour vers la France.



Etats-Unis

Été
14 à 17 ans

- Hébergement en résidence
- Activités en groupe

à partir de
2999€
par pers.

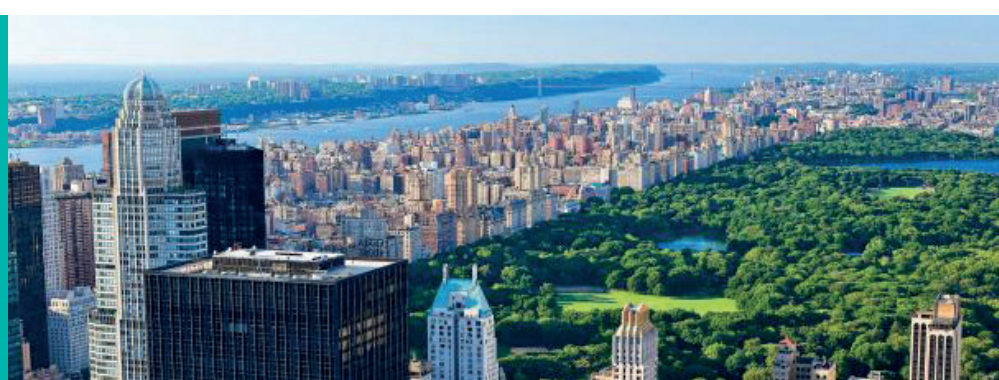
Tarifs & dates - Réf. A47NY

Été - 10 jours 2 999 €

du 26/06 au 6/07
du 8 au 19/07
du 18 au 29/07

Dates susceptibles de modification en fonction des disponibilités des compagnies aériennes.

Formalités :
Passeport personnel électronique ou biométrique en cours de validité
+ VISA ESTA obligatoire à obtenir par vos soins + Autorisation de Sortie du Territoire



DISCOVER NEW YORK, GROUP ACTIVITIES

Découverte de New-York en groupe avec hébergement dans le New Jersey

Hébergement & Lieu

Dans un quartier tranquille et familial du New Jersey, dans une maison typique exclusivement réservée à notre groupe, avec accès contrôlé et surveillé, en chambres partagées non mixtes. Sous l'autorité des animateurs, les jeunes organiseront eux-mêmes la gestion quotidienne de leur lieu de vie (approvisionnement, cuisine et autres tâches...). A travers toutes les activités locales, l'accent sera mis sur l'interaction avec la population du quartier, afin que les jeunes puissent découvrir d'eux mêmes la vie quotidienne des habitants, qu'ils s'intègrent à la communauté et progressent dans leur connaissance et leur pratique orale de la langue.

Voyage & Déplacements

Inclus : voyage accompagné en avion Paris / Paris, taxes incluses (taxes d'aéroport, de sécurité, de solidarité, carburant) à la date de parution (détail et compagnies aériennes utilisées sur notre site internet). Puis transfert en car ou en transports en commun.

Tous les déplacements sont encadrés et se font en transports en commun (frais inclus dans le tarif).

Encadrement

Par 2 professeurs et/ou accompagnateurs français.

Loisirs

Activités ludiques, culturelles, linguistiques et récréatives en anglais (liste donnée à titre indicatif) :

- New York by night en limousine,
- Croisière sur l'Hudson River autour de Manhattan et vue unique sur la Statue de la Liberté,
- Montée à la plateforme d'observation du 67ème au 70ème étage du Rockefeller Centre,
- Visite de 911 Memorial,
- Excursion de la journée à la plage et sur le Pier de Staten Island,
- Visite du MET (Metropolitan Museum of Art) et de la Columbia University,
- Shopping au Brooklyn Flea market, à Chelsea Market avec découverte de la High Line,
- Découverte de Harlem,
- Assistance à un concert dans Central Park ou Brooklyn Bridge Park,
- Cinéma en plein air dans un des parcs de New York,
- Danse ou Zumba à Bryant Park,
- Dîner au Hard Rock Café de Times Square,
- «Meet the brooklyner» challenge
- «Unknown group photo» challenge
-



Canada



Été
13 à 17 ans

- Hébergement en Famille
- Activités en groupe

à partir de
2890€
par pers.

Tarifs & dates - Réf. B048C

Été - 3 semaines 2 890 €

du 11/07 au 1/08
du 4 au 25/08

Dates susceptibles de modification en fonction des disponibilités des compagnies aériennes.

Formalités :
Passeport personnel électronique valable 6 mois après la date de retour + Formulaire AVE (site à consulter : <http://www.cic.gc.ca/francais/visiter/ave-commencer.asp>)
+ Autorisation de Sortie du Territoire

ENGLISH & ACTIVITIES IN CANADA

Cours d'anglais et activités en groupe dans la province d'Ontario

Hébergement

En famille, en pension complète : 1 francophone /famille.

Lieux

Différentes villes d'accueil dans la province d'Ontario, à environ 1h30 de Toronto. Cette région est réputée pour ses magnifiques paysages où l'eau est omniprésente, avec ses nombreux lacs et rivières, sans oublier les célèbres Chutes du Niagara.

Voyage & Déplacements

Inclus : voyage en avion Paris / Paris, taxes incluses (taxes d'aéroport, de sécurité, de solidarité, carburant) à la date de parution (détail et compagnies aériennes utilisées sur notre site internet). Puis transfert en car.

Déplacements en transports en commun, voiture ou car privé selon les activités et excursions.

Encadrement

Par 2 professeurs et/ou accompagnateurs français.

Cours collectifs

33h de cours d'anglais au total, en classes homogènes de 15 élèves max. Professeurs d'anglais qualifiés. Test de niveau à l'arrivée. Approche communicative permettant aux jeunes de s'exprimer face à des situations concrètes. Matériel pédagogique adapté aux besoins de chaque groupe (articles de journaux, enquêtes, livres spécialisés).

Loisirs

Chaque semaine : des demi-journées d'activités et 1 excursion. Week ends passés en immersion dans la famille.

Ex. d'activités en groupe : chasse au trésor, bowling, baseball, cinéma, piscine, mini golf, laser quest, patinoire, billard, shopping ...
Ex. d'excursions : chutes du Niagara avec une balade en bateau, parc d'attractions de Wonderland, journée à Toronto, visite du village de St Jacobs, visite du centre Mennonite, visite du Bell Homestead, promenade au Mohawk Park (aire de détente où se trouve le zoo de Tulsa, découverte du Lac Crawford et de la culture des premiers natifs canadiens)...



Grande-Bretagne 

Été 1 à 3 semaines
12 à 17 ans

- Hébergement en Campus
- Activités en groupe

à partir de
1789€
par pers.

Tarifs & dates
Réf. A18DD

Dates au choix pour un séjour
entre le 30/06 (1er départ) et le
28/07

Du dimanche au dimanche

1 semaine	1 789 €
2 semaines	2 779 €
3 semaines	3 769 €

THÉMATIQUES

Séjours pour les 11 à 17 ans avec cours de langue, activités thématiques et originales

Participez à un séjour en Grande-Bretagne et vivez une expérience inoubliable mêlant cours d'anglais et activités uniques !

English, Drama & Dance - International.....	31
Discover English & Harry Potter - My first stay in England	32
English, Amusement Parks and Museums - International.....	32
English & Fashion Experience	33
English & Volunteering - International	34



ENGLISH, DRAMA & DANCE INTERNATIONAL

Cours d'anglais, théâtre, danse et activités en groupe dans un contexte international

Hébergement

Sur le campus universitaire de l'université de Bath, en chambres individuelles avec sanitaires communs.

Pension complète : repas pris au restaurant de l'école (sauf panier-repas les jours d'excursion).

Capacité totale : 500 jeunes de nationalités différentes.

Cours collectifs

15h de cours par semaine en classes internationales de niveau homogène, en groupes de 15 élèves max. Professeurs britanniques.

Matériel pédagogique fourni.

Loisirs

- Dance & Drama : 12 heures par semaine encadrées par des coaches britanniques qualifiés.

- Programme multi-activités organisé sur le campus.

- 1 journée et 1 après-midi d'excursion par semaine (ex : Bristol, Londres, Bath, Salisbury).

- Animations / veillées le soir sur le campus.

Lieu

Bath (Somerset), au Sud Ouest de l'Angleterre.

Voyage

Inclus : voyage individuel en Eurostar de Paris ou Lille, puis transfert de St Pancras Int. en taxi, car et/ou train. Le voyage sera accompagné à partir de 10 participants.

Encadrement

Par des professeurs et animateurs autochtones et internationaux (Staff anglais sur place, encadrement en anglais). Assistance sanitaire 24h/24.



Grande-Bretagne

Été

11 à 15 ans

- Hébergement en Famille
- Activités en groupe

à partir de

1315€

par pers.

Tarifs & dates

Réf. A15HP

du 16 au 27/08

1 315 €



DISCOVER ENGLISH & HARRY POTTER - MY FIRST STAY IN ENGLAND

Découverte de l'Angleterre à travers cours d'anglais ludiques, excursions et activités en groupe, pour les fans de la saga Harry Potter. Idéal pour un premier séjour !

Hébergement

En famille, en pension complète : 2 francophones /famille pour faciliter l'intégration (sous réserve d'un nombre pair de participants). Petit-déjeuner et dîner en famille, déjeuner sous forme de panier-repas. Samedi ou dimanche en famille.

Lieux

Régions de Folkestone ou Sittingbourne (Kent).

Voyage & Déplacements

Inclus : autocar de Lille ou Calais, puis traversée maritime en Eurotunnel ou ferry.

Pour un départ d'une autre ville : nous consulter.

Les participants se rendent au point de rassemblement, aux cours et/ou aux activités sous la conduite d'un adulte (frais inclus dans le tarif).

Encadrement

Par les responsables français et notre correspondante locale.

Cours collectifs

12h de cours d'anglais pendant le séjour, en lien avec le monde d'Harry Potter, en classes homogènes de 15 élèves max.

Professeurs d'anglais qualifiés. Approche communicative permettant aux jeunes de s'exprimer face à des situations concrètes.

Matériel pédagogique adapté.

Loisirs

4 après-midi d'activités
5 excursions d'une journée pendant le séjour, dont la visite du ***Warner Bros. Studio Tour London Harry Potter**.



ENGLISH, AMUSEMENT PARKS AND MUSEUMS - INTERNATIONAL

Cours d'anglais et nombreuses activités en groupe de type parcs d'attractions et visites de musées, dans un contexte international

Hébergement

A Fulmer Grange au Teikyo College, en chambres doubles avec sanitaires privés.

Pension complète : repas pris au restaurant de l'école (sauf panier-repas les jours d'excursion).

Capacité totale : 160 jeunes de nationalités différentes.

Lieu

Région de Windsor (Berkshire) à l'Ouest de Londres

Voyage

Inclus : voyage individuel en Eurostar de Paris ou de Lille, puis transfert de St Pancras Int. en car, taxi ou transports en commun.

Voyage accompagné à partir de 10 participants.

Encadrement

Par des professeurs et animateurs autochtones et internationaux (Staff anglais sur place, encadrement en anglais). Assistance sanitaire 24h/24.

Grande-Bretagne



Été

12 à 17 ans

- Hébergement en Collège
- Activités en groupe

à partir de

2779€

par pers.

Tarifs & dates

Réf. A18MER

Dates au choix pour un séjour entre le 7/07 (1er départ) et le 4/08 (dernier retour)

Du dimanche au dimanche

2 semaines 2 779 €

3 semaines 3 679 €

Cours collectifs

15h de cours par semaine en classes internationales de niveau homogène, en groupes de 15 élèves max. Professeurs britanniques.

Matériel pédagogique fourni.

Loisirs

- 2 journées et 1 après-midi d'excursion par semaine incluant des parcs d'attraction, comme par exemple : Madame Tussauds, Legoland Windsor Resort, London Tour, London Eye, Shrek Adventure, Sealife London Aquarium, Thorpe Park Resort, Chessington World of Adventure Resort, etc.

- Programme multi-activités organisé sur le campus.

- Animations / veillées le soir sur le campus.



Grande-Bretagne

Été
11 à 17 ans

- Hébergement en Campus
- Activités en groupe

à partir de
2490€
par pers.

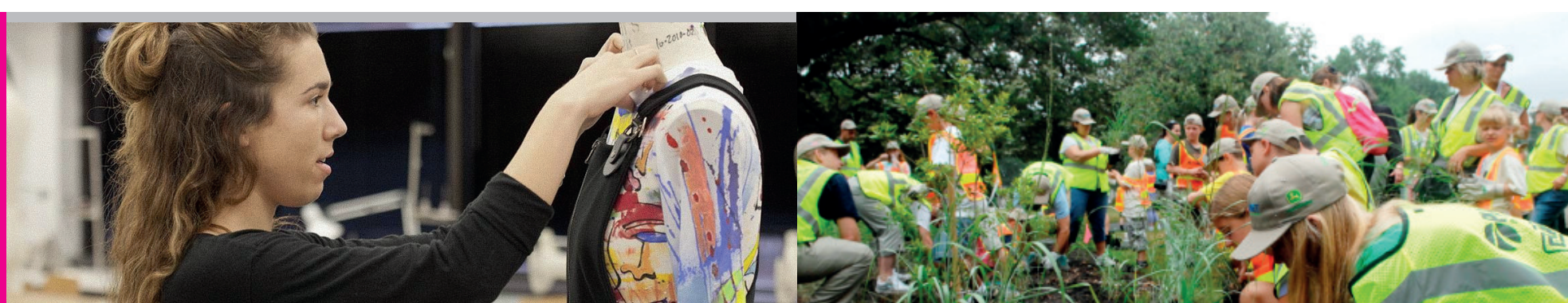
Tarifs & dates
Réf. A17FA et A17FA5

Avec cours collectifs -
Réf. A17FA 2 490 €

du 1 au 14/07
du 15 au 28/07
du 2 au 15/08
du 16 au 29/08

Avec cours en mini groupes
de 5 élèves -
Réf. A17FA5 2 690 €

du 1 au 14/07
du 15 au 28/07
du 2 au 15/08
du 16 au 29/08



ENGLISH & FASHION EXPERIENCE

Cours d'anglais et pratique de la langue anglaise à travers des ateliers sur la thématique Mode, avec création de vêtements uniques & nombreuses activités en groupe

Hébergement

Au Boston College : sur le campus de l'université, en chambres partagées avec sanitaires à proximité.

Pension complète, au self-service du campus (sauf les jours d'excursions).

Lieu

Boston (Lincolnshire).

Voyage

Inclus : voyage accompagné en Eurostar de Paris, puis transfert en car privé.

Encadrement

Equipe franco-britannique d'animateurs, de professeurs et notre directeur de centre local.

Assistance sanitaire 24h/24.

Cours d'anglais

2 options au choix :

- Pour une approche ludique et dynamique de l'anglais : 27h de cours collectifs, **en groupes de niveaux de 16 participants max** (réf. A17FA)

- Pour une progression sur mesure au sein de petits groupes : 27h de cours **en mini groupes de 5 élèves** (réf. A17FA5)

Professeurs britanniques.

Loisirs

- 5 sessions de 3 heures pendant le séjour, axées sur le design et la mode.

Chaque jeune pourra se lancer dans l'élaboration d'une création unique : un tee-shirt conçu et réalisé par ses soins, incorporant le logo de la marque anglaise NSW et reflétant ses valeurs. Le Collège met à la disposition des jeunes des ordinateurs Apple dernier cri, des imprimantes spécifiques et des machines à coudre brodeuses dernières générations. A la fin du séjour un défilé de mode sera réalisé et filmé.

- Programme multi-activités organisé sur le campus.

- Veillées tous les soirs.

- 2 excursions d'une journée pendant le séjour (par exemple : Cambridge, Skegness, Peterborough, parc d'attractions).

ENGLISH & VOLUNTEERING - INTERNATIONAL

Cours d'anglais, bénévolat & nombreuses activités en groupe dans une ambiance internationale

Hébergement

Sur le campus universitaire du St Joseph's College ou à proximité en pension complète, en chambre individuelle ou twin, avec sanitaires communs.

Les repas sont pris dans le restaurant et/ou self-service de l'université (sauf panier-repas les jours d'excursions).

Capacité totale : 200 jeunes de nationalités différentes.

Lieu

Région de Reading (Berkshire) à l'Ouest de Londres.

Voyage

Inclus : voyage individuel en Eurostar de Paris ou de Lille, puis transfert de St Pancras Int. en car, taxi ou transports en commun.

Voyage accompagné à partir de 10 participants.

Encadrement

Par des professeurs et animateurs autochtones et internationaux (Staff anglais sur place, encadrement en anglais). Assistance sanitaire 24h/24.

Cours d'anglais

15h de cours par semaine en classes internationales de niveau homogène, en groupes de 15 élèves max. Professeurs britanniques.

Loisirs

- 2 après-midi de volontariat / semaine en commerces (boutiques, cafés, etc.) ou associations caritatives (entretien de parcs, charity shops, etc.).

- 1 à 2 journées et 1 après-midi d'excursions / semaine (par exemple : Londres, Windsor, Oxford, Reading).

- Programme multi-activités organisé sur le campus.

- Animations sur le campus en soirée.

Grande-Bretagne



Été
14 à 17 ans

- Hébergement en Campus
- Activités en groupe

à partir de
1729 €
par pers.

Tarifs & dates
Réf. A18VOL

Dates au choix pour un séjour entre le 7/07 (1er départ) et le 11/08 (dernier retour)

Du dimanche au dimanche

1 semaine	1 729 €
2 semaines	2 779 €
3 semaines	3 829 €



Grande-Bretagne 

Printemps - Été
14 à 17 ans

- Hébergement en Famille
- Activités en groupe

à partir de
1240€
par pers.

Tarifs & dates
Réf. B015

Printemps - 1 semaine 1 240 €

du 7 au 13/04
du 14 au 20/04
du 21 au 27/04
du 28/04 au 4/05

Été - 2 semaines 1 980 €

du 15 au 29/06
du 22/06 au 6/07
du 29/06 au 13/07
du 6 au 20/07
du 13 au 27/07
du 20/07 au 3/08
du 3 au 17/08
du 10 au 24/08

Été - 3 semaines 2 580 €

du 15/06 au 6/07
du 22/06 au 13/07
du 29/06 au 20/07
du 6 au 27/07
du 3 au 24/08

Automne - 1 semaine 1 360 €

du 20 au 26/10
du 27/10 au 2/11

INTENSIFS

Séjours pour les 12 à 17 ans mettant l'accent sur l'apprentissage de la langue

Vous avez d'une remise à niveau rapide en anglais ? Partez en Grande-Bretagne ou en Irlande et progressez avec des cours intensifs. Pour les élèves motivés !

Intensive English in Bournemouth.....	37
Intensive English & Activities in Brighton - International	38
Intensive English & Activities in Devon - International	39
Intensive English - Club 5 in Kent	40
Intensive English - Club 4 near Dublin	41



INTENSIVE ENGLISH IN BOURNEMOUTH

Cours d'anglais matin et après-midi en groupe, pour une remise à niveau rapide ! Pour les élèves souhaitant de l'anglais intensif ou une des progrès rapides avant le Bac

Hébergement

En famille (1 francophone). Les participants pourront partager la chambre avec d'autres jeunes de nationalités différentes. Petit-déjeuner et dîner pris en famille, déjeuner sous forme de panier-repas. Dimanche en famille.

Lieu

Bournemouth (Dorset).

Voyage

Inclus : Eurostar au départ de Paris ou de Lille, puis transfert en car ou train de Londres aller/retour.

Voyage accompagné à partir de 10 participants.

Déplacements

Bus pass inclus remis le 1er jour (uniquement l'été). Autres périodes: trajets remboursés sur place. Participants non accompagnés : les familles donnent les informations pour se rendre aux cours.

Encadrement

Par les responsables français et/ou autochtones.

Cours d'anglais

5h15 de cours / jour (sauf le week end et le jour de l'excursion) avec un professeur britannique, en groupes de niveau de 12 élèves max. (classes internationales de mi-juillet à mi-août).

Le matin : vocabulaire, grammaire, compréhension écrite, expression écrite.

L'après-midi : expression orale

Loisirs

Séjour 1 semaine : 1 après-midi de détente.

Séjour 2 ou 3 semaines : 1 journée d'excursion pendant le séjour et 1 après-midi de détente /semaine. Activités optionnelles proposées par l'école en supplément.



Grande-Bretagne

Été
14 à 17 ans

- Hébergement en Campus
- Activités en groupe

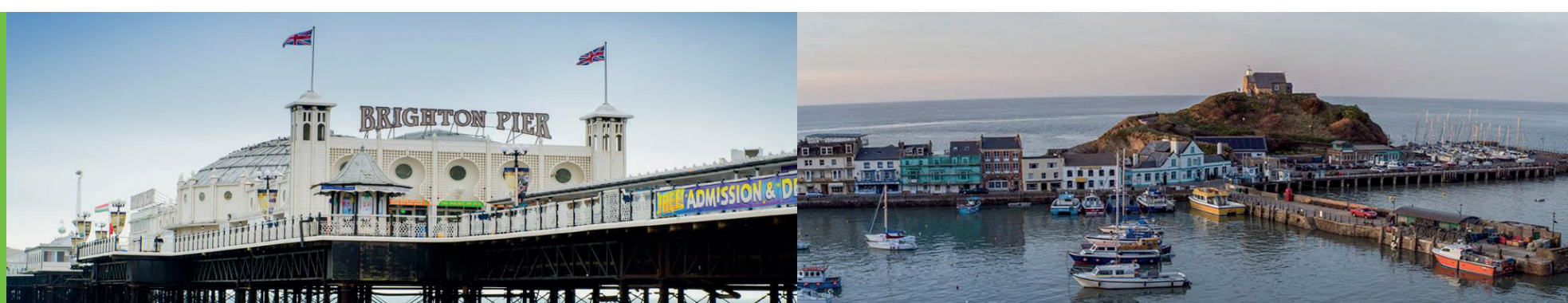
à partir de
1645 €
par pers.

Tarifs & dates Réf. A18BR

Dates au choix pour un séjour entre le 30/06 (1er départ) et le 11/08 (dernier retour)
Du dimanche au dimanche

1 semaine	1 645 €
2 semaines	2 545 €
3 semaines	3 445 €

Option « Pre University »*
Supplément 120 € / semaine



INTENSIVE ENGLISH & ACTIVITIES IN BRIGHTON - INTERNATIONAL

Anglais intensif & nombreuses activités en groupe dans une ambiance internationale en bord de mer. Séjour en campus

Hébergement

Sur le campus moderne de l'University of Sussex, l'une des universités de Brighton, comprenant salles de classe, infrastructures sportives, restauration et logements. Hébergement en chambres individuelles avec sanitaires communs, en bâtiments privés. Pension complète : repas pris au restaurant et/ou self-service de l'université (sauf panier-repas les jours d'excursion). Capacité totale : 140 jeunes de nationalités différentes.

Lieu

Brighton (Sussex), l'une des stations balnéaires les plus connues d'Angleterre, riche en histoire et en culture, avec un centre-ville très dynamique. Cf. carte page 4.

Voyage

Inclus : voyage individuel en Eurostar de Paris ou Lille, puis transfert de St Pancras Int. en taxi, car et/ou train. Le voyage sera accompagné à partir de 10 participants.

Encadrement

Par des professeurs et animateurs autochtones et internationaux (Staff anglais sur place, encadrement en anglais). Assistance sanitaire 24h/24.

Cours collectifs

18h de cours par semaine en classes internationales de niveau homogène, réparties en : 15h d'anglais général en groupes de 15 élèves max. + 3h complémentaires en petits groupes de 10 élèves max.

En option, à réserver à l'inscription*, niveau B1 minimum requis :

« Pre-University » pour les jeunes de 15-17 ans : + 4,5h de cours d'anglais intensifs par semaine, axés sur la préparation aux études Post Bac. Professeurs britanniques expérimentés.

Matériel pédagogique fourni.

Loisirs

Programme multi-activités organisé sur le campus.
1 journée et 1 après-midi d'excursion par semaine.
Animations / veillées le soir sur le campus.
Excursions supplémentaires en option, proposées sur place par l'encadrement.

INTENSIVE ENGLISH & ACTIVITIES IN DEVON - INTERNATIONAL

Anglais intensif & nombreuses activités en groupe dans une ambiance internationale en bord de mer. Séjour en famille

Hébergement

En famille, en pension complète. 1 francophone par famille Petit-déjeuner et dîner pris en famille, déjeuner sous forme de panier-repas. Dimanche en famille.

Lieux

Région d'Ilfracombe et Bideford (Devon), voir carte p.4.

Voyage & Déplacements

Inclus : voyage individuel en Eurostar de Paris ou de Lille, puis transfert de St Pancras Int. en car. Le voyage sera accompagné à partir de 10 participants.

Voyage possible en avion pour les participants de 6 à 17 ans avec arrivée à London Heathrow (horaires fixes nous consulter), Bristol et Exeter, entre le 29/06 et le 17/08

Les participants se rendent à pied ou en bus à l'école. Les familles leur expliquent le chemin. Un système de ramassage en minibus est également mis en place pour que les participants se rendent en minibus aux cours et aux activités le matin et rentrent dans leur famille en fin de journée.

Encadrement

Par les responsables locaux.

Cours d'anglais

18 heures / semaine en classes internationales de 15 élèves maximum

Loisirs

- 3 sessions « exploring Devon » par semaine : activités ludiques et culturelles dans la région
- 3 soirées d'activités / semaine
- 1 excursion d'une journée / semaine

Grande-Bretagne



Printemps - Eté
12 à 17 ans

- Hébergement en Famille
- Activités en groupe

à partir de
1239 €
par pers.

Tarifs & dates Réf. B19IDD

Printemps - 1 semaine 1 239 €
du 6 au 13/04
du 13 au 20/04
du 20 au 27/04

Eté - 1 semaine 1 239 €
Dates au choix en juin entre le 8/06 (1er départ) et le 29/06 (dernier retour)

Puis en août entre le 3/08 (1er départ) et le 17/08 (dernier retour)
Pas de séjours d'une durée d'1 semaine en juillet.
Du samedi au samedi

Eté - 2 semaines 1 939 €
Dates au choix en juin, juillet et août entre le 8/06 (1er départ) et le 31/08 (dernier retour).

Du samedi au samedi



Grande-Bretagne

Été

14 à 17 ans

- Hébergement en Famille
- Activités en groupe

à partir de
1685€
 par pers.

Tarifs & dates

Réf. B22/4-5

Été - 12 jours 1 685 €

du 17 au 28/06
du 16 au 27/08



INTENSIVE ENGLISH - CLUB 5 IN KENT

Cours d'anglais en mini-groupes de 4 à 5 élèves, activités avec un professeur britannique et vie familiale

Hébergement

1 francophone / famille.

Petit-déjeuner et dîner pris en famille, déjeuner sous forme de panier-repas pris en commun chez le professeur ou à l'extérieur.

Dimanche en famille.

Lieu

Kent.

Voyage & Déplacements

Inclus : voyage individuel en Eurostar de Paris ou Lille, accueil en gare d'Ebsfleet International puis transfert jusque dans la famille. Le voyage sera accompagné à partir de 10 participants.

Les déplacements sont assurés par les familles, le professeur et notre équipe organisatrice locale.

Encadrement

Par notre équipe organisatrice locale.

Cours d'anglais à 4 ou 5

24h de cours au total, en mini groupes. **Les groupes de 4 ou 5 participants ayant un niveau d'anglais équivalent se retrouvent chez le professeur anglais.**

Un questionnaire à remplir en anglais par le participant et par son professeur d'anglais en France vous est remis au moment de l'inscription, ainsi qu'un test de niveau, puis transmis en Grande-Bretagne.

Le professeur britannique est expérimenté dans l'enseignement de l'anglais aux étrangers.

Loisirs

L'après-midi (en semaine), en petits groupes avec le professeur britannique ou notre équipe organisatrice locale.

Ex. de programme d'activités : visite de la Rochester Cathedral & du Guildhall Museum, Scavenger's hunt, Cream Tea, Fish & Chips, Cinema, Piscine, Badminton, Ice skating, visite du Fort Amherst, visite du Leeds Castle, shopping ...
+ 1 excursion d'1 journée à Londres,
+ 1 activité en soirée.



INTENSIVE ENGLISH - CLUB 4 NEAR DUBLIN

Cours d'anglais en mini-groupes de 4 à 5 élèves, activités avec un professeur anglophone et vie familiale dans la région de Dublin

Hébergement

Dans une famille soigneusement sélectionnée et située à environ 15 mn à pied ou en transport en commun de la maison du professeur où ont lieu les cours.

En pension complète. Repas pris en famille à l'exception du déjeuner sous forme de panier repas.

Un seul francophone par famille (2 sur demande).

Lieu

Dublin (sud de Dublin).

Voyage & Déplacements

Inclus : voyage accompagné en avion au départ de Paris jusqu'à Dublin (détail et compagnies aériennes utilisées sur notre site internet).

Déplacements en transport en commun ou pied.

Encadrement

Par nos animateurs et nos professeurs locaux.

Cours d'anglais à 4

12 heures par semaine.

Groupes de 4 élèves (exceptionnellement, les groupes peuvent être composés de 5 participants si les tests de niveau l'imposent ou en cas de nombre impaire dans le groupe).

Les cours sont dispensés par un professeur anglophone qualifié. L'effectif réduit favorise la participation de chacun à travers des mises en situation réelles.

Un test de niveau est envoyé au participant dès son inscription.

Loisirs

Après-midis d'activités de loisirs par groupe de 4 encadrés par votre professeur (ex : visites de Dublin commentées par le professeur, musées, randonnées, activités sportives...).

Une journée d'excursion à Dublin (ex : National History museum, Temple Bar, Trinity College, Dublin Castle, shopping sur Grafton Street et O'Connell Street...) et une journée d'excursion à Belfast (découverte de la ville et visite du musée du Titanic). Une soirée hebdomadaire organisée (ex : bowling, karaoké...).

Irlande



Printemps - Été
 Automne
 14 à 17 ans

- Hébergement en Famille
- Activités en groupe

à partir de
1705€
 par pers.

Tarifs & dates

Réf. B27/4

Printemps - 1 semaine 1 705 €

du 20 au 28/04

Été - 2 semaines 2 205 €

du 9 au 22/07

du 6 au 19/08

Automne - 1 semaine 1 705 €

du 20 au 27/10

SPORTS

Séjours pour les participants sportifs de 11 à 17 ans.

Pratiquez votre sport favori ou découvrez une activité sportive ludique tout en suivant des cours de langue dans un contexte bien souvent international. Progressez en anglais en vous amusant en Grande-Bretagne, Irlande, Espagne et Allemagne.

English & Sports - Scottish Camp	43
English & Adventure Camp in Devon - International	44
English & Adventure Sports in Devon - International	45
English in Action in a Summer Camp in Kent - International	46
English & Football in Wiltshire - International....	47
English & Rugby in Oxfordshire - International..	48
English & Basket in Hampshire - International...	49
English & Tennis in Hampshire - International....	50
English & Horseriding in Ireland - International.	51
Español y Fútbol en Barcelona - International	52
Deutsch und Fussball in Bayern - International..	53



Grande-Bretagne 

Été
11 à 16 ans

- Hébergement en Résidence
- Activités en groupe

à partir de
2290€
par pers.

Tarifs & dates - Réf. A19

Été - 2 semaines 2 290 €
du 10 au 23/07
du 5 au 18/08

Dates susceptibles de modification en fonction des disponibilités des compagnies aériennes.

ENGLISH & SPORTS - SCOTTISH CAMP

Cours d'anglais et activités sportives d'extérieur en groupe. Goûtez à la vie écossaise au coeur de la campagne, à seulement 1h30 d'Édimbourg. Dépaysement garanti !

Hébergement

En centre résidentiel basé autour d'un manoir du XVIIIe siècle, avec petit lac et installations intérieures et extérieures offrant un complexe d'aventures et d'activités sportives qui s'étend sur 20 ha d'espace en plein air. Logement en chambres de 4 à 6 lits avec douche et toilettes privés. Repas pris dans le restaurant selfservice du centre.

Lieu

Le centre se situe à Dalguise, juste à côté de Dunkeld, petite ville pittoresque et typiquement écossaise, à 1h30 d'Édimbourg, dans la région appelée «Big Tree Country».

Voyage

Inclus : Avion Paris / Paris taxes incluses (taxes d'aéroport, de sécurité, de solidarité, carburant) à la date de parution (détail et compagnies aériennes utilisées sur notre site internet). Puis transfert en car.

Encadrement

Encadrement conforme aux normes Jeunesse et Sports. Accompagnateurs français au départ de Paris, animateurs britanniques sur place et notre directeur de centre. Les enfants sont dans un contexte international avec des enfants de différentes nationalités. Assistance sanitaire 24h/24.

Cours d'anglais

24 h de cours d'anglais au total
Accent mis sur la communication.
16 élèves par classe max. en groupes de niveau. Professeurs d'anglais qualifiés.

Loisirs

- Demi-journées d'activités ludiques et sportives (ex : descente en rappel, tir à l'arc, parcours d'équilibre dans les arbres, parcours du combattant, escalade, escrime, kayak, VTT, course d'orientation, construction de radeaux, exercices de survie en nature, trapèze, tyrolienne...).
- 2 excursions d'une journée + 1 excursion d'une demi-journée (ex : Édimbourg, Sirling, Blair Atholl, ou Pitlochry...).
- Soirées / veillées.



Grande-Bretagne

Été
11 à 16 ans

- Hébergement en Résidence
- Activités en groupe

à partir de
1890€
par pers.

Tarifs & dates Réf. A17A

Été - 2 semaines 1 890 €
du 1 au 14/07
du 8 au 21/07
du 15 au 28/07
du 2 au 15/08
du 16 au 29/08

Été - 3 semaines 2 390 €

du 8 au 28/07
du 2 au 22/08



ENGLISH & ADVENTURE CAMP IN DEVON - INTERNATIONAL

Cours d'anglais et activités sportives d'extérieur en groupe, en résidence internationale

Hébergement

Le séjour aura lieu à Barton Hall dans le Devon, centre situé à proximité du parc national de Dartmoor et des villes d'Exeter et de Plymouth, proche de la côte. Piscine extérieure chauffée.

Logement en chambres de 4 à 6 lits, avec douche et toilettes privatifs. Repas pris au restaurant self-service du centre.

Lieu

Torquay (Devon).

Voyage

Inclus : voyage accompagné A/R en Eurostar de Paris à Londres, puis transfert en cars privés jusqu'à la résidence.

Encadrement

Equipe d'animateurs et de professeurs franco-britanniques. Directeur de centre local. Assistance sanitaire 24h/24.

Cours d'anglais

Séjour de 2 semaines : 24 h de cours.
Séjour de 3 semaines : 33 h de cours.
Accent mis sur la communication. 16 élèves par classe max. en groupes de niveau. Professeurs d'anglais qualifiés.

Loisirs

Demi-journées d'activités ludiques et sportives (ex: canoé, construction de radeau, escalade, aérobball, aquafun, parcours d'orientation, randonnée, parcours sensoriel, VTT, quad, tyrolienne, trapèze, escrime, tir à l'arc, accrobranche).

1 excursion par semaine (par ex : Stonehenge & Salisbury, Weymouth, Bath, Corfe Castle, Exeter, Plymouth, Torquay, parc national Dartmoor...). Soirées / veillées.



ENGLISH & ADVENTURE SPORTS IN DEVON - INTERNATIONAL

Cours d'anglais et activités sportives d'extérieur en groupe et vie familiale, dans un contexte international

Hébergement

En famille, en pension complète. 1 francophone par famille. Les participants pourront partager la chambre avec d'autres jeunes de nationalités différentes. Petit déjeuner et dîner pris en famille, déjeuner sous forme de panier-repas. Dimanche en famille.

Lieu

Région d'Ilfracombe et Bideford (Devon).

Voyage & Déplacements

Inclus : voyage individuel en Eurostar de Paris ou de Lille pour les élèves de plus de 12 ans, puis transfert de St Pancras Int. en car. Le voyage sera accompagné à partir de 10 participants.

Les participants se rendent à pied ou en bus privé à l'école. Les familles leur expliquent le chemin et l'école organise le ramassage.

Non inclus et à votre charge : possibilité de voyage individuel en avion avec arrivée à l'aéroport de London Heathrow, Bristol ou Exeter (tranches horaires à respecter nous consulter). **Inclus** : transfert aller/retour de l'un de ces aéroports jusqu'au lieu du séjour.

Encadrement

Par les responsables locaux.

Cours d'anglais

15 heures de cours d'anglais par semaine en classe internationale, réparties en 5 sessions. Matériel pédagogique fourni (sauf cahier, stylos & dictionnaire).

Groupes de niveau de 15 élèves max. Professeurs britanniques

Loisirs

7 heures et demi d'activités sportives « Adventure Sports ». Semaine, réparties en 3 sessions, par exemple : surf, body board, kayak, rafting, tir à l'arc, accrobranche, escalade, quad ... + 3 soirées d'activités / semaine. + 1 excursion d'une journée / semaine.

Grande-Bretagne



Printemps - Eté
11 à 17 ans

- Hébergement en Famille
- Activités en groupe

à partir de
1339€
par pers.

Tarifs & dates Réf. B19AS

Printemps - 1 semaine 1 339 €
du 6 au 13/04
du 13 au 20/04
du 20 au 27/04

Été - 1 semaine 1 339 €
Dates au choix en juin entre le 8/06 (1er départ) et le 29/06 (dernier retour)

Puis en août entre le 3/08 (1er départ) et le 17/08 (dernier retour). Pas de séjours d'une durée d'1 semaine en juillet.
Du samedi au samedi

Été - 2 semaines 2 239 €
Dates au choix en juin, juillet et août entre le 8/06 (1er départ) et le 31/08 (dernier retour).
Du samedi au samedi



Grande-Bretagne

Été
11 à 17 ans

- Hébergement en Résidence
- Activités en groupe

à partir de
849€
par pers.

Tarifs & dates

Réf. A20KA et A20K

Dates au choix pour un séjour entre le 21/07 (1er départ) et le 1/09 (dernier retour).
Du dimanche au dimanche.

British Summer Camp (sans cours d'anglais) - Réf. A20K

1 semaine	849 €
2 semaines	1 649 €

Avec cours d'anglais - Réf. A20KA

1 semaine	899 €
2 semaines	1 699 €



ENGLISH IN ACTION IN A SUMMER CAMP IN KENT - INTERNATIONAL

Ambiance colo pour ce séjour en Summer Camp avec activités sportives d'extérieur, cours d'anglais en option dans un contexte international en présence d'enfants britanniques !

Hébergement

Dans une résidence à Ashford située sur un terrain verdoyant de plus de 20 hectares incluant plusieurs terrains de sport. En chambre de 2 à 12 lits. Sanitaires partagés. Répartition par sexe et tranche d'âge. L'hébergement se fait en pension complète, les repas sont pris dans le restaurant et/ou self-service du centre (sauf panier-repas les jours d'excursions).

Lieu

Ashford (Kent).

Voyage

Non inclus et à votre charge : voyage individuel avec arrivée à l'aéroport de London Heathrow, ou London Gatwick (tranches horaires à respecter nous consulter) ou à la gare Eurostar d'Ashford Int.

Accueil et transfert aller/retour possibles depuis les lieux d'arrivée ci-dessus.

Nous consulter pour un devis personnalisé en fonction des dates, de l'âge et de l'aéroport ou la gare de départ.

Encadrement

Par des professeurs et animateurs autochtones et internationaux (Staff anglais sur place, encadrement en anglais). Assistance sanitaire 24h/24.

Cours d'anglais (en option)

2 options au choix :

- **British Summer Camp (pas de cours d'anglais) : réf. A20K.**

Activités ludiques et sportives toute la journée avec des enfants essentiellement britanniques. Ambiance colo anglaise !

- **Avec cours d'anglais : 15h semaine (réf. A20KA) en groupes internationaux** de 15 élèves max. Professeurs britanniques.

Loisirs

- Programme multi-activités sur place : sports collectifs, tir à l'arc, accrobranche, escalade, 3G-Swing, piscine, tyrolienne, escrime, lasergame, kayak, etc.

- 1 journée et 1 demi-journée d'excursions /semaine (par exemple : Londres, Brighton, Canterbury, etc.).

- Animations en soirée : jeux, veillées, feu de camp, fi lms, quiz, etc.

Participants internationaux et anglais.



ENGLISH & FOOTBALL IN WILTSHIRE - INTERNATIONAL

Cours d'anglais, sessions de football & activités en groupe dans un contexte international

Hébergement

En résidence moderne de type centre de vacances (ancien hôtel), comprenant salles de classe, infrastructures sportives, restauration et logements.. Hébergement en chambres de 1 à 4 lits avec sanitaires communs. Répartition par tranche d'âge et par sexe.
Pension complète : repas pris au restaurant et/ou self-service de la résidence (sauf panier-repas les jours d'excursion).
Capacité totale : 300 jeunes de nationalités différentes.

Lieu

Liddington, près de Swindon, (Wiltshire).

Voyage

Inclus : voyage individuel en Eurostar de Paris ou de Lille pour les élèves de plus de 12 ans, puis transfert de St Pancras Int. en car. Le voyage sera accompagné à partir de 10 participants.

Encadrement

Par des professeurs et animateurs autochtones et internationaux (Staff anglais sur place, encadrement en anglais). Assistance sanitaire 24h/24.

Cours d'anglais

15h de cours par semaine en classes internationales de niveau homogène, en groupes de 16 élèves max. Professeurs britanniques. Matériel pédagogique fourni.

Loisirs

FOOTBALL ACADEMY : 12 heures de football par semaine, sessions encadrées par des coachs britanniques qualifiés.

- Programme multi-activités organisé sur le campus.

- 1 journée et 1 après-midi d'excursion par semaine + **la visite du stade de football de Chelsea.**

- Animations / veillées le soir sur le campus.

Grande-Bretagne



Été
12 à 17 ans

- Hébergement en Résidence
- Activités en groupe

à partir de
1779€
par pers.

Tarifs & dates

Réf. A18LF

Dates au choix pour un séjour entre le 30/06 (1er départ) et le 11/08 (dernier retour).
Du dimanche au dimanche.

1 semaine	1 779 €
2 semaines	2 779 €
3 semaines	3 679 €



Grande-Bretagne

Été
12 à 17 ans

- Hébergement en Collège
- Activités en groupe

à partir de
1779 €
par pers.

Tarifs & dates Réf. A18SR

Dates au choix pour un séjour entre le 30/06 (1er départ) et le 28/07 (dernier retour).
Du dimanche au dimanche

1 semaine	1 779 €
2 semaines	2 779 €
3 semaines	3 679 €



ENGLISH & RUGBY IN OXFORDSHIRE - INTERNATIONAL

Cours d'anglais, sessions de rugby & activités en groupe dans un contexte international

Hébergement

Au Shiplake College, école privée anglaise (Boarding School) avec salles de classe, infrastructures sportives, restauration et chambres sur place. Hébergement en chambres de 1 à 4 lits avec sanitaires communs. Répartition par tranche d'âge et par sexe. Pension complète : repas pris au restaurant de l'école (sauf panierrepas les jours d'excursion).

Capacité totale : 250 jeunes de nationalités différentes.

Lieu

Shiplake, près d'Henley-on-Thames (Oxfordshire).

Voyage

Inclus : voyage individuel en Eurostar de Paris ou de Lille pour les élèves de plus de 12 ans, puis transfert de St Pancras Int. en car. Le voyage sera accompagné à partir de 10 participants.

Encadrement

Par des professeurs et animateurs autochtones et internationaux (Staff anglais sur place, encadrement en anglais). Assistance sanitaire 24h/24.

Cours d'anglais

15h de cours par semaine en classes internationales de niveau homogène, en groupes de 16 élèves max. Professeurs britanniques. Matériel pédagogique fourni.

Loisirs

RUGBY ACADEMY :
12 heures de rugby par semaine, sessions encadrées par des coaches britanniques qualifiés de la fameuse équipe des «Sales Sharks».

- Programme multi-activités organisé sur le campus.

- 1 journée et 1 après-midi d'excursion par semaine.

- Animations / veillées le soir sur le campus.



ENGLISH & BASKETBALL IN HAMPSHIRE - INTERNATIONAL

Cours d'anglais, sessions de basket & activités en groupe dans un contexte international

Hébergement

A la Bedales School, école privée anglaise (College / Boarding School) avec salles de classe, infrastructures sportives, restauration et chambres sur place.

Hébergement en chambres de 1 à 4 lits avec sanitaires communs.

Pension complète : repas pris au restaurant de l'école (sauf panierrepas les jours d'excursion).

Capacité totale : 330 jeunes de nationalités différentes.

Lieu

BEDALES SCHOOL PETERSFIELD

Voyage

Inclus : voyage individuel en Eurostar de Paris ou de Lille pour les élèves de plus de 12 ans, puis transfert de St Pancras Int. en car. Le voyage sera accompagné à partir de 10 participants.

Encadrement

Par des professeurs et animateurs autochtones et internationaux (Staff anglais sur place, encadrement en anglais). Assistance sanitaire 24h/24.

Grande-Bretagne



Été
12 à 17 ans

- Hébergement en Collège
- Activités en groupe

à partir de
1779 €
par pers.

Tarifs & dates Réf. A18BB

Dates au choix pour un séjour entre le 7/07 (1er départ) et le 4/08 (dernier retour).
Du dimanche au dimanche

1 semaine	1 779 €
2 semaines	2 779 €
3 semaines	3 679 €

Cours d'anglais

15h de cours par semaine en classes internationales de niveau homogène, en groupes de 16 élèves max. Professeurs britanniques. Matériel pédagogique fourni.

Loisirs

BASKETBALL ACADEMY :
12 heures par semaine de basketball, sessions encadrées par des coaches britanniques qualifiés.

- Programme multi-activités organisé sur le campus.

- 1 journée et 1 après-midi d'excursion par semaine.

- Animations / veillées le soir sur le campus.



Grande-Bretagne

Été

12 à 17 ans

- Hébergement en Collège
- Activités en groupe

à partir de
1645 €
par pers.

Tarifs & dates
Réf. A18WT

Dates au choix pour un séjour entre le 15/07 (1er départ) et le 12/08 (dernier retour).

Du lundi au lundi

1 semaine	1 645 €
2 semaines	2 545 €
3 semaines	3 445 €



ENGLISH & TENNIS IN HAMPSHIRE - INTERNATIONAL

Cours d'anglais, sessions de football & activités en groupe dans un contexte international

Hébergement

A la St Swithun's School, école privée anglaise (College / Boarding School) avec salles de classe, infrastructures sportives, restauration et chambres sur place.

Hébergement dans des chambres individuelles ou partagées (selon disponibilités au moment de la réservation) avec sanitaires communs.

Pension complète : repas pris au restaurant de l'école (sauf panierrepas les jours d'excursion).

Capacité totale : 200 jeunes de nationalités différentes.

Lieu

Winchester (Hampshire).

Voyage

Inclus : voyage individuel en Eurostar de Paris ou de Lille pour les élèves de plus de 12 ans, puis transfert de St Pancras Int. en car. Le voyage sera accompagné à partir de 10 participants.

Encadrement

Par des professeurs et animateurs autochtones et internationaux (Staff anglais sur place, encadrement en anglais). Assistance sanitaire 24h/24.

Cours d'anglais

15h de cours par semaine en classes internationales de niveau homogène, en groupes de 16 élèves max. Professeurs britanniques. Matériel pédagogique fourni.

Loisirs

TENNIS ACADEMY :

Chaque semaine : 3 sessions d'une durée de 2,5 à 3h de tennis, encadrées par des coaches britanniques qualifiés. Programme multi-activités organisé sur le campus.

1 journée et 1 après-midi d'excursion par semaine.

+ 1 excursion au «Wimbledon Lawn Tennis Museum» pour tout séjour de 2 ou 3 semaines.

Animations / veillées le soir sur le campus.

Excursions supplémentaires en option, proposées sur place par l'encadrement.



ENGLISH & HORSERIDING IN IRELAND - INTERNATIONAL

Cours d'anglais, sessions d'équitation & activités en groupe dans un contexte international

Hébergement & Lieux

Séjour dans 4 centres équestres :

- à Sligo (Nord de l'Irlande, en pleine campagne proche du littoral) : en famille ou résidence.

Capacité du centre : 70 cavaliers

- à Clonmany (Nord de l'Irlande, bord de mer) : en résidence.

Capacité du centre : 30 cavaliers

- à Wicklow (en pleine campagne au Sud de Dublin) : en résidence

Capacité du centre : 30 cavaliers

- à Donegal (Nord de l'Irlande, bord de mer) : en famille ou en résidence.

Capacité du centre : 110 cavaliers

En famille : 1 francophone

En résidence : chambres multiples

Voyage

Inclus : voyage individuel en avion Paris / Paris, taxes incluses (taxes d'aéroport, de sécurité, de solidarité, carburant) à la date de parution (détail et compagnies aériennes utilisées sur notre site internet). Puis transfert en car. Frais éventuels UM et sous réserve de disponibilité des vols au moment de la réservation.

Encadrement

Par l'équipe locale. Assistance sanitaire 24h/24.

Cours d'anglais

- à Sligo, Clonmany et Wicklow : 15 heures de cours /semaine par groupe de niveau.

- à Donegal ou les heures de cours peuvent varier entre 10h et 15h selon le nombre d'élèves.

Professeurs anglophones. Matériel pédagogique fourni.

Equitation & Loisirs

- à **Sligo** : 15 h /semaine, toutes disciplines. **Niveau Galop 3 requis.** Stage intensif de CSO en option pour les Galops 6-7 (nous consulter). **12-17 ans.**

- à **Clonmany** : 15 h /semaine, toutes disciplines. **Tous niveaux. 10-17 ans.**

- à **Wicklow** : 15 h / semaine, toutes disciplines. **Tous niveaux. 8-17 ans**

- à **Donegal** : plus ou moins 10 h / semaine, toutes disciplines. **Niveau requis : être à l'aise aux 3 allures. 11-17 ans.**

Pour tous les séjours :

- 1 excursion en général le samedi.

- Activités le soir pour les jeunes hébergés en résidence et/ou centre équestre.

Irlande



Hiver - Printemps -

Été - Automne

8 à 17 ans

- Hébergement en Famille ou en Résidence
- Activités en groupe

à partir de
1610 €
par pers.

Tarifs & dates

En famille - 2 séjours au choix :

Du dimanche au dimanche.

A Sligo - Réf. B27SF

Dates au choix entre le 17/03 (1er départ) et le 3/11 (dernier retour).

1 semaine	1 710 €
2 semaines	2 810 €

A Donegal - Réf. B27DF

Au printemps du 7 au 14/04 ; l'été dates au choix entre le 9/06 (1er départ) et le 25/08 (dernier retour).

1 semaine	1 610 €
2 semaines	2 590 €

En résidence - 4 séjours au choix :

Du dimanche au dimanche.

A Sligo - Réf. A27SR

Dates au choix entre le 9/06 (1er départ) et le 31/08 (dernier retour).

1 semaine	1 710 €
2 semaines	2 810 €

A Clonmany- Réf. A27CR

Dates au choix entre le 30/06 (1er départ) et le 4/08 (dernier retour).

1 semaine	1 690 €
2 semaines	2 510 €

A Wicklow - Réf. A27WR

Au printemps dates au choix entre le 7/04 (1er départ) et le 5/05 (dernier retour) ; l'été (1er départ) entre le 9/06 et le 1/09 (dernier retour).

1 semaine	1 890 €
2 semaines	3 090 €

A Donegal - Réf. A27DR

Au printemps du 14 au 21/04 ; l'été dates au choix entre le 9/06 (1er départ) et le 25/08 (dernier retour).

1 semaine	1 610 €
2 semaines	2 410 €



Espagne

Été
13 à 17 ans

- Hébergement en Famille
- Activités en groupe



Allemagne



Été
11 à 14 ans

- Hébergement en Résidence
- Activités en groupe

à partir de
1095€
par pers.

Tarifs & dates
Réf. B37F

Dates au choix pour un séjour entre le 30/06 (1er départ) et le 27/07 (dernier retour).

Du dimanche au samedi

1 semaine	1 095 €
2 semaines	1 895 €
3 semaines	2 695 €

ESPAÑOL Y FUTBÓL EN BARCELONA - INTERNACIONAL

Cours d'espagnol, sessions de football & activités en groupe dans un contexte international

Hébergement

En famille en pension complète (1 francophone). Les jeunes peuvent partager la chambre avec un participant de nationalité différente. Petit-déjeuner et dîner pris en famille, déjeuner sous forme de panier-repas. Dimanche en famille pour les séjours de 2 ou 3 semaines.

Lieu

Région de Barcelone.

Voyage & Déplacements

Non inclus : voyage individuel, à votre charge. Possibilité de réservation des vols par nos soins en fonction de la disponibilité et de l'aéroport de départ souhaité : nous consulter.

Inclus : accueil à l'aéroport de Barcelone (El Prat) de 10h à 22h et transfert aller-retour.

Frais de déplacement sur place (métro, bus) inclus.

Les familles donnent les informations pour se rendre aux cours et activités en transports en commun. Les participants ne sont pas accompagnés.

Encadrement

Par les responsables et animateurs autochtones uniquement.

Cours collectifs

- 15 h de cours /semaine en classes internationales.
- Groupes de niveau de 15 élèves max.
- Professeurs espagnols.

Football & Loisirs

- 4 après-midi d'entraînement de football par semaine avec des jeunes espagnols.
- Remise d'une tenue du club de football (t-shirt et short).
- Pendant le séjour visite du **FC Barcelona Stadium** et de son musée musée ou du RCD Espanyol stadium.
- 1 journée d'excursion par semaine.
- 1 soirée par semaine.



Reservez votre séjour sur notre site www.vivalangues.fr

DEUTSCH UND FUSSBALL IN BAYERN - INTERNATIONAL

Cours d'allemand, sessions de football & activités en groupe dans un contexte international

Hébergement

Dans une maison (3 étages, jardin, 8 salles de cours, 30 chambres, feu de camp, barbecue, terrain de volley, table de ping-pong, billard, salle télé) en chambres à 2 ou 3 lits avec douche et toilettes communes, pension complète à la cafétéria. Participants allemands, français et de différentes nationalités.

De nombreux enfants allemands y passent également leurs vacances et prennent part aux activités de loisirs après le cours d'allemand.

Lieu

Au sud de Munich, dans le village de Josefstal, dans les Alpes.

Voyage

Non inclus : voyage individuel, à votre charge. Possibilité de réservation des trains ou vols par nos soins en fonction de la disponibilité et de la ville de départ souhaitée : nous consulter.

Inclus : accueil et transfert depuis la gare ou l'aéroport de Munich (prévoir une arrivée et un départ entre 8h et 22h) aller-retour.

Encadrement

Equipe de professeurs et/ou animateurs autochtones et internationaux. Assistance sanitaire 24h/24.

Cours collectifs

20 leçons de 45 min./semaine avec 12 participants maximum par classe. 3 niveaux : débutant, élémentaire, intermédiaire. Classe internationale avec des élèves du Mexique, de Pologne, d'Espagne, de France, de Bulgarie, du Danemark, de Russie, Norvège, Angleterre, Italie, Grèce, Portugal, Etats-Unis et plein d'autres pays.

Football & Loisirs

- 3 après-midi de football par semaine (3 sessions de 90mn).
- 2 activités / semaine dans un groupe international : par ex. sport, jeux, randonnées, bivouac autour d'un feu de camp, avec des enfants allemands qui apprennent l'anglais le matin et participent aux activités.
- 2 excursions dans la région de Munich / semaine (1 d'une journée entière et 1 demi-journée). Par ex., à Schliersee ou à Munich : shopping, marché aux victuailles, centre Olympique, Frauenkirche, Schloss Nymphenburg...

à partir de
2089€
par pers.

Tarifs & dates
Réf. A48F

Dates au choix pour un séjour entre le 23/06 (1er départ) et le 11/08 (dernier retour).

Du dimanche au dimanche

2 semaines	2 089 €
3 semaines	2 989 €

IMMERSIONS

Séjours pour les 11 à 18 ans à la recherche d'une expérience d'immersion totale chez l'habitant

Intégrez une famille en Irlande, Angleterre, Espagne, Allemagne ou aux Etats-Unis et progressez rapidement sans contact avec d'autres francophones. Vivez une expérience unique différente de votre environnement habituel !

Family life and Horseriding in Ireland	55
Family life & Activities in Ireland	56
One-to-one in Ireland.....	57
Family life & Activities in England.....	58
One-to-one in England	59
High school Experience in England	60
Family life in the USA	61
Integración en una familia española	62
Leben in einer deutschen Familie	63



FAMILY LIFE AND HORSERIDING IN IRELAND

Vie familiale & pratique de l'équitation sans cours d'anglais

Hébergement

En famille possédant un ou plusieurs chevaux ou double-poneys à domicile ou en pension (réf. B26FC), en pension complète. 1 francophone / famille. Galop 2 min. requis.

Les bons cavaliers (Galop 5 min.) ont la possibilité de séjourner dans un centre équestre, un élevage ou une écurie (réf. B26CE). Attention : le nombre de familles est limité et il n'y a pas de cours d'équitation ! Il s'agit de participer à la vie du centre.

Lieu

Diverses régions d'Irlande. Pour tous les séjours, matériel personnel non inclus (casque, bottes, vêtements).

Voyage

- **A dates fixes l'été** : voyage groupé **inclus**, en avion Paris / Dublin A-R, taxes incluses (taxes d'aéroport, de sécurité, de solidarité, carburant) à la date de parution (détail et compagnies aériennes utilisées sur notre site internet) puis transfert en car.

- **Aux dates de votre choix, toute l'année** : voyage individuel **non inclus**. Possibilité de réservation des vols (nous contacter). Accueil à l'aéroport de Dublin puis transfert jusque dans la famille inclus.

Encadrement

Par la famille d'accueil et le correspondant sur place.

Equitation & Loisirs

Vous pratiquerez l'équitation dans le cadre familial, de 6 à 10 heures par semaine, parfois moins en fonction de la météo. En dehors des heures de pratique de l'équitation, il vous sera aussi demandé de vous occuper des chevaux.

Ce séjour a pour but de mieux connaître la langue et la culture du pays.

Vous partagerez le quotidien de votre famille d'accueil et aucune activité spécifique ne sera organisée. L'objectif du programme est avant tout linguistique : la famille n'est pas tenue d'organiser des activités ou des excursions touristiques. Il faudra faire des efforts pour participer à la vie de vos hôtes et pratiquer la langue.

Désir d'intégration, communication et motivation sont les clés de la réussite. Il est conseillé d'avoir au minimum 2 années d'étude de l'anglais et un dynamisme suffisant pour s'ouvrir aux autres.

Ce programme n'est pas adéquat pour les jeunes timides, trop faibles dans la langue ou aux jeunes qui effectuent leur premier séjour linguistique.

Un effort est nécessaire pour s'intégrer à un nouveau mode de vie (organisation de la maison, horaires, nourriture, etc.) et à un environnement souvent rural. Aucun contact avec d'autres Français n'est prévu.

Irlande



Toute l'année
11 à 18 ans

- Hébergement en Famille
- Activités en Famille

à partir de
1485€
par pers.

Tarifs & dates

Réf. B26FC : en famille possédant des chevaux

Eté 2 semaines - avion inclus	2 165 €
du 23/06 au 7/07	
du 30/06 au 14/07	
du 7 au 21/07	
du 14 au 28/07	
du 4 au 18/08	
du 11 au 25/08	

Eté 3 semaines - avion inclus	2 565 €
du 30/06 au 21/07	
du 7 au 28/07	
du 4 au 25/08	

Toute l'année, du samedi au samedi - hors avion

1 semaine	1 485 €
2 semaines	1 985 €
3 semaines	2 385 €

Réf. B26CE : en famille possédant un centre équestre, un élevage ou une écurie

Eté 2 semaines - avion inclus	2 225 €
du 23/06 au 7/07	
du 30/06 au 14/07	
du 7 au 21/07	
du 14 au 28/07	
du 4 au 18/08	
du 11 au 25/08	

Eté 3 semaines - avion inclus	2 685 €
du 30/06 au 21/07	
du 7 au 28/07	
du 4 au 25/08	

Toute l'année, du samedi au samedi - hors avion

1 semaine	1 505 €
2 semaines	2 045 €
3 semaines	2 505 €



Irlande

Toute l'année 13 à 18 ans

- Hébergement en Famille
- Activités en Famille

à partir de
1780€
par pers.

Tarifs & dates Réf. B26A+

Dates au choix toute l'année.
Du dimanche au dimanche

1 semaine	1 780 €
2 semaines	2 980 €
3 semaines	4 180 €



FAMILY LIFE & ACTIVITIES IN IRELAND

Vie familiale avec 15h d'activités par semaine, sans cours d'anglais

Hébergement

En famille, en pension complète.
1 francophone par famille.

Cette formule est idéale si vous voulez faire l'expérience d'un séjour en immersion sans vous ennuyer ! Vous partagerez la vie de vos hôtes au quotidien.

Lieux

Régions de Cork, Galway ou Limerick selon les disponibilités.

Voyage

Non inclus : voyage individuel à votre charge. Aéroport d'arrivée en fonction de la région d'accueil disponible au moment de la réservation. Possibilité de réservation des vols par nos soins (nous contacter).

Inclus : transferts aéroport/famille d'accueil aller/retour assurés par la famille.

Encadrement

Par la famille d'accueil et le correspondant sur place.

Loisirs

15 heures d'activités /semaine, organisées par la famille.

Exemple d'activités : cinéma, bowling, piscine, cuisine, visite d'un lieu d'intérêt à proximité, shopping, arts, promenade, etc.

Toutes ces activités sont **choisies** en fonction de vos centres d'intérêts et accompagnées par un membre adulte de la famille.

Il faudra faire des efforts pour participer à la vie de vos hôtes et pratiquer la langue.

Désir d'intégration, communication et motivation sont les clés de la réussite. Il est conseillé d'avoir au minimum 2 années d'étude de l'anglais et un dynamisme suffisant pour s'ouvrir aux autres.

Ce programme n'est pas adéquat pour les jeunes timides, trop faibles dans la langue ou aux jeunes qui effectuent leur premier séjour linguistique.

Un effort est nécessaire pour s'intégrer à un nouveau mode de vie (organisation de la maison, horaires, nourriture, etc.) et à un environnement souvent rural. Aucun contact avec d'autres Français n'est prévu.



ONE-TO-ONE IN IRELAND

Vie familiale, activités & cours particuliers d'anglais

Hébergement

En famille, en pension complète 1 francophone par famille.

La formule allie immersion, cours particuliers intensifs et tourisme. Nous vous la recommandons si vous êtes motivé et si vous voulez profiter de votre séjour pour progresser rapidement en anglais tout en découvrant la région d'accueil ainsi que les traditions irlandaises.

Lieux

Nos familles, dont un membre est le professeur, résident sur tout le territoire irlandais, à la campagne ou dans de petites villes.

Voyage

- **A dates fixes l'été** : voyage groupé **inclus**, en avion Paris / Dublin A-R, taxes incluses (taxes d'aéroport, de sécurité, de solidarité, carburant) à la date de parution (détail et compagnies aériennes utilisées sur notre site internet) puis transfert en car.

- **Aux dates de votre choix, toute l'année** : voyage individuel **non inclus**. Possibilité de réservation des vols (nous contacter). Accueil à l'aéroport de Dublin puis transfert jusque dans la famille inclus.

Encadrement

Par la famille d'accueil et le correspondant sur place.

Cours particuliers

Les cours sont dispensés par un membre de la famille diplômé pour enseigner l'anglais en tant que langue étrangère. 10 cours particuliers de 50 mn semaine, formels ou informels : une sortie ou une visite peut faire l'objet ou être le prolongement d'un cours.

Loisirs

1 journée d'excursion et 2 demi-journées d'activités culturelles ou sportives /semaine.

Exemple d'activités : visite d'Athlone Castle, The Burren, Christchurch Cathedral, Powerscourt, Cliffs of Moher, Aran Island, préparation d'un plat typique ou restaurant, bowling, canoë, randonnée, vélo, etc.).

Il faudra faire des efforts pour participer à la vie de vos hôtes et pratiquer la langue.

Désir d'intégration, communication et motivation sont les clés de la réussite. Il est conseillé d'avoir au minimum 2 années d'étude de l'anglais et un dynamisme suffisant pour s'ouvrir aux autres.

Ce programme n'est pas adéquat pour les jeunes timides, trop faibles dans la langue ou aux jeunes qui effectuent leur premier séjour linguistique.

Un effort est nécessaire pour s'intégrer à un nouveau mode de vie (organisation de la maison, horaires, nourriture, etc.) et à un environnement souvent rural. Aucun contact avec d'autres Français n'est prévu.

Irlande



Toute l'année 11 à 18 ans

- Hébergement en Famille
- Activités en Famille

à partir de
1885€
par pers.

Tarifs & dates Réf. B26CP

Été 2 semaines - avion inclus 2 995 €
du 23/06 au 7/07
du 30/06 au 14/07
du 7 au 21/07
du 14 au 28/07
du 4 au 18/08
du 11 au 25/08

Été 3 semaines - avion inclus 3 695 €
du 30/06 au 21/07
du 7 au 28/07
du 4 au 25/08

Toute l'année, du samedi au samedi - hors avion

1 semaine	1 885 €
2 semaines	2 815 €
3 semaines	3 515 €



Grande-Bretagne

Toute l'année
14 à 17 ans

- Hébergement en Famille
- Activités en Famille

à partir de
915 €
par pers.

Tarifs & dates - Réf. B16

Dates au choix, toute l'année, selon disponibilité, pour un séjour hors voyage

1 semaine	915 €
2 semaines	1395 €

Dates fixes, l'été, pour un séjour voyage inclus selon conditions ci-contre (rubrique Voyage) :

12 jours du 17 au 28/06 du 16 au 27/08	1 365 €
--	---------

2 semaines	1 545 €
------------	---------

- du 1 au 15/07
- du 8 au 22/07
- du 15 au 29/07
- du 22/07 au 5/08
- du 29/07 au 12/08
- du 5 au 19/08
- du 12 au 26/08



FAMILY LIFE & ACTIVITIES IN ENGLAND

Vie familiale & activités, sans cours d'anglais

Hébergement

En famille (1 à 2), en pension complète.
En chambre individuelle ou partagée (avec un enfant de la famille, si la famille en a). 1 francophone / famille. La présence de tous les membres de la famille ne peut être assurée tout au long du séjour. Ce programme n'est pas recommandé aux jeunes timides, trop faibles dans la langue ou aux jeunes qui effectuent leur premier séjour linguistique. Un effort est nécessaire pour s'intégrer à un nouveau mode de vie (organisation de la maison, horaires, nourriture, etc.) et à un environnement différent.

Lieux

Kent, Essex, Hertfordshire ...
Logement à la campagne ou dans de petites villes.

Voyage

- **A dates fixes l'été** : voyage individuel en Eurostar de Lille ou Paris **inclus**, accueil en gare d'arrivée puis transfert jusque dans la famille. Accompagné à partir de 10 participants.

- **Aux dates de votre choix, toute l'année** : voyage individuel **non inclus**. Possibilité de réservation Eurostar par nos services (nous contacter). Accueil en gare Eurostar (Ebbsfleet) puis transfert jusque dans la famille inclus.

Loisirs & Quotidien

Vous partagerez le quotidien de votre famille d'accueil et aucune activité spécifique n'est organisée par Vivalangues.

La famille organisera 3 activités ou sorties culturelles et/ou sportives/ludiques (locales, aux alentours du lieu de résidence) avec vous par semaine complète. Il n'est pas garanti que tous les membres de la famille y participent. Ces activités/sorties peuvent avoir lieu avec d'autres participants. Dans ce cas, elles sont encadrées par l'organisatrice locale.

L'objectif du programme est avant tout linguistique : la famille n'est pas tenue d'organiser au quotidien des activités / excursions touristiques. Il faut faire des efforts pour participer à la vie de vos hôtes et pratiquer la langue.

Encadrement

Par la famille d'accueil et notre organisatrice locale.

Options

En supplément (nous consulter pour le tarif) :
Pack sport (tennis, équitation, golf, karting, escalade ...),
excursion 1 journée à Londres,
Préparation aux examens,
Anglais non général (spécifique).

ONE-TO-ONE IN ENGLAND

Vie familiale, activités & cours particuliers d'anglais

Hébergement

En famille (1 à 2), en pension complète. En chambre individuelle ou partagée (avec un enfant de la famille, si la famille en a). 1 francophone / famille. La présence de tous les membres de la famille ne peut être assurée tout au long du séjour. Ce programme n'est pas recommandé aux jeunes timides, trop faibles dans la langue ou aux jeunes qui effectuent leur premier séjour linguistique. Un effort est nécessaire pour s'intégrer à un nouveau mode de vie (organisation de la maison, horaires, nourriture, etc.) et à un environnement différent.

Lieux

Kent, Essex, Hertfordshire ...
Logement à la campagne ou dans de petites villes.

Voyage

- **A dates fixes l'été** : voyage individuel en Eurostar de Lille ou Paris **inclus**, accueil en gare d'arrivée puis transfert jusque dans la famille. Accompagné à partir de 10 participants.

- **Aux dates de votre choix, toute l'année** : voyage individuel **non inclus**. Possibilité de réservation Eurostar par nos services (nous contacter). Accueil en gare Eurostar (Ebbsfleet) puis transfert jusque dans la famille inclus.

Cours particuliers

Avec un professeur membre adulte de la famille d'accueil, possédant un diplôme pour enseigner l'anglais aux étrangers.
Séjour d'1 semaine : 10 h de cours,
Séjour de 12 jours : 14 h de cours,
Séjour de 2 semaines : 20 h de cours,
Séjour de 3 semaines : 30 h de cours.

Loisirs & Quotidien

Vous partagerez le quotidien de votre famille d'accueil et aucune activité spécifique n'est organisée par Vivalangues.

La famille organisera 2 ou 3 activités ou sorties culturelles et/ou sportives (locales, aux alentours du lieu de résidence de la famille) avec vous par semaine complète. Il n'est pas garanti que tous les membres de la famille y participent. Ces activités/sorties peuvent avoir lieu avec d'autres participants. Dans ce cas, elles sont encadrées par l'organisatrice locale.

L'objectif du programme est avant tout linguistique : la famille n'est pas tenue d'organiser au quotidien des activités excursions touristiques. Il faut faire des efforts pour participer à la vie de vos hôtes et pratiquer la langue.

Options

Voir page ci-contre.

Grande-Bretagne



Toute l'année
14 à 17 ans

- Hébergement en Famille
- Activités en Famille

à partir de
1095 €
par pers.

Tarifs & dates - Réf. B0220F

Dates au choix, toute l'année, selon disponibilité, pour un séjour hors voyage

1 semaine	1 095 €
2 semaines	1 945 €
3 semaines	2 635 €

Dates fixes, l'été, pour un séjour voyage inclus selon conditions ci-contre (rubrique Voyage)

12 jours du 17 au 28/06 du 16 au 27/08	1 715 €
2 semaines	2 115 €

du 1 au 15/07 du 8 au 22/07 du 15 au 29/07 du 22/07 au 5/08 du 29/07 au 12/08 du 5 au 19/08 du 12 au 26/08	2 785 €
3 semaines	2 785 €

- du 1 au 22/07
- du 8 au 29/07
- du 15/07 au 5/08
- du 22/07 au 12/08
- du 29/07 au 19/08
- du 5 au 26/08



Grande-Bretagne

Toute l'année
12 à 18 ans

- Hébergement en Famille
- Activités en Famille

à partir de
995€
par pers.

Tarifs & dates
Réf. B16SCOL

Séjour possible du 7 janvier au 5 avril et du 23 avril au 19 juillet (pas de séjour du 6 au 22 avril - Easter Holidays).

Arrivée et départ le week-end.

Pour les élèves âgés de moins de 16 ans au moment du départ :

1 semaine	1 195 €
2 semaines	2 095 €
3 semaines	2 995 €
4 semaines	3 895 €

Pour les élèves de âgés de 16 à 17 ans au moment du départ :

1 semaine	995 €
2 semaines	1 695 €
3 semaines	2 395 €
4 semaines	3 095 €
6 semaines	4 495 €
8 semaines	5 895 €
Autre durée	sur devis



HIGH SCHOOL EXPERIENCE IN ENGLAND

Vie familiale & intégration scolaire dans un établissement anglais

Hébergement

En famille, en pension complète. 1 francophone par famille. Possibilité de partager la chambre avec un jeune étranger ou enfant de la famille (si elle en a). Petit-déjeuner en famille, déjeuner panier-repas et dîner en famille.

Lieu

Sud Ouest de l'Angleterre.

Voyage & Déplacements

Non inclus : voyage individuel à votre charge.

Aéroports d'arrivée : London heathrow ou Gatwick.

Possibilité de réservation des vols par nos soins (nous contacter).

Inclus : transferts aéroport/famille d'accueil aller/retour (horaires à respecter, nous consulter).

Trajets quotidiens famille-école :

- Pour les enfants de moins de 16 ans, trajets en taxi privé.

- Pour les enfants de 16 à 17 ans, trajets en bus scolaires ou transports en commun : prévoir l'équivalent de £25 /semaine d'argent de poche pour l'achat d'un pass.

Encadrement

Notre correspondant fait le lien permanent entre notre bureau et les jeunes.

Cours / Ecoles

- Placement en écoles publiques anglaises. Dans une classe plus ou moins similaire à la classe française en fonction de l'âge et du niveau d'anglais. Cours du lundi au vendredi, en général de 9h à 16h.

- Uniforme : pantalon gris, chemise blanche, veste foncée et chaussures noires, et parfois un pullover ou blazer de l'école (location ou achat sur place).

- En début du séjour : aide d'un élève local pour faciliter l'intégration.

Loisirs

Ce séjour est une immersion totale et vos hôtes n'ont pas pour rôle d'organiser un programme d'activités en dehors des heures de classe. Vous aurez du temps libre que vous devrez gérer seul.

Désir d'intégration, communication et motivation sont les clés de la réussite. Il est conseillé d'avoir au minimum 2 années d'étude de l'anglais et un dynamisme suffisant pour s'ouvrir aux autres.

Ce programme n'est pas adéquat pour les jeunes timides, trop faibles dans la langue ou aux jeunes qui effectuent leur premier séjour linguistique.

Un effort est nécessaire pour s'intégrer à un nouveau mode de vie (école, organisation de la maison, horaires, nourriture, etc.) et à un environnement souvent rural. Aucun contact avec d'autres Français n'est prévu.



FAMILY LIFE IN THE USA

Immersion totale sans cours, vie familiale au quotidien

Hébergement

En famille, en pension complète (1 francophone). Les familles américaines sont fières de leur pays et désireuses de le faire connaître en recevant un(e) Français(e). Elles ne reçoivent donc pas pour enseigner l'anglais mais pour découvrir une autre culture et faire découvrir leur culture ; un niveau correct en anglais est donc nécessaire. Nous ne pouvons garantir la présence d'enfants dans la famille. La présence de tous les membres de la famille ne peut être assurée tout au long du séjour.

Ce programme n'est pas recommandé aux jeunes timides, trop faibles en anglais ou qui effectuent leur 1er séjour linguistique. Un effort est nécessaire pour s'intégrer à un nouveau mode de vie (organisation de la maison, horaires, nourriture, etc.) et à un environnement différent.

Lieux

Différentes régions d'accueil aux USA, en fonction de la disponibilité. Logement à la campagne ou dans de petites villes. Voir ci-contre, rubrique « Tarifs et dates ».

Voyage

Non inclus : voyage individuel à votre charge. Possibilité de réservation des vols par nos soins (nous contacter).

Inclus : accueil à l'aéroport d'arrivée (ville exacte et détails fournis par nos soins) puis transfert jusque dans la famille aller/retour.

Loisirs

Ce séjour est une immersion totale et vos hôtes n'ont pas pour rôle d'organiser un programme d'activités en dehors des heures de classe. Vous aurez du temps libre que vous devrez gérer seul.

Désir d'intégration, communication et motivation sont les clés de la réussite. Il est conseillé d'avoir au minimum 2 années d'étude de l'anglais et un dynamisme suffisant pour s'ouvrir aux autres.

Ce programme n'est pas adéquat pour les jeunes timides, trop faibles dans la langue ou aux jeunes qui effectuent leur premier séjour linguistique.

Un effort est nécessaire pour s'intégrer à un nouveau mode de vie (organisation de la maison, horaires, nourriture, etc.) et à un environnement souvent rural. Aucun contact avec d'autres Français n'est prévu.

Etats-Unis



Toute l'année
15 à 17 ans et +

- Hébergement en Famille
- Activités en Famille

à partir de
1395€
par pers.

Tarifs & dates
Réf. B43IMM

Séjour possible toute l'année aux dates de votre choix.

Attention : En raison des célébrations du 4 juillet (Independence Day), aucune arrivée sur place n'est possible entre le 29/06 et le 8/07.

Pour les Etats suivants : Illinois, Colorado, Virginie, Oregon, Etat de Washington, Floride, Indiana, Arizona, Tennessee, Pennsylvanie Est, Géorgie

2 semaines	1 395 €
3 semaines	1 715 €
4 semaines	2 045 €

Pour les Etats suivants : Nord Virginie/ Maryland, Pennsylvanie Sud, Texas, Californie

2 semaines	1 595 €
3 semaines	1 915 €
4 semaines	2 245 €

Séjour possible pour les participants de 18 à 20 ans au Colorado et de 18 à 26 ans en Californie

2 semaines	2 245 €
3 semaines	2 665 €

Formalités :

Passeport personnel électronique ou biométrique en cours de validité + VISA ESTA obligatoire à obtenir par vos soins + Autorisation de Sortie du Territoire



Espagne

Toute l'année
14 à 17 ans

- Hébergement en Famille
- Activités en Famille



Allemagne



Toute l'année
14 à 17 ans

- Hébergement en Famille
- Activités en groupe

à partir de
1095€
par pers.

Tarifs & dates

Dates au choix, toute l'année selon disponibilités, pour un séjour hors voyage

Immersion totale en famille sans cours - Réf. B39

1 semaine	1 095 €
2 semaines	1 495 €
3 semaines	1 895 €

Immersion en famille avec 10 cours particuliers par semaine - Réf. B39CP10

1 semaine	1 295 €
2 semaines	1 845 €
3 semaines	2 395 €

Immersion en famille avec 15 cours particuliers par semaine - Réf. B35CP15:

1 semaine	1 395 €
2 semaines	1 995 €
2 semaines	2 595 €

INTEGRACIÓN EN UNA FAMILIA ESPAÑOLA

Vie familiale & activités, avec ou sans cours particuliers d'espagnol

Hébergement

En famille, en pension complète. 1 francophone / famille. Nous ne pouvons garantir la présence d'enfants dans la famille. La présence de tous les membres de la famille ne peut être assurée tout au long du séjour. Ce programme n'est pas recommandé aux jeunes timides, trop faibles en espagnol ou qui effectuent leur 1er séjour linguistique. Un effort est nécessaire pour s'intégrer à un nouveau mode de vie (organisation de la maison, horaires, nourriture, etc.) et à un environnement différent.

Lieux

Au choix selon disponibilités : régions de Barcelone, Madrid, Saragosse, Séville, Salamanque ou Palma. Pour les séjours dans la région de Barcelone, les familles s'engagent à parler en castillan avec le jeune et non pas en catalan.

Voyage

Aux dates de votre choix, toute l'année: Voyage individuel non inclus. Pour un devis, nous consulter. Accueil en gare ou aéroport puis transfert jusqu'à la famille inclus.

Encadrement

Par la famille d'accueil et l'organisateur local.

Cours particuliers

Si vous choisissez le séjour AVEC COURS : un tuteur ou professeur membre adulte de la famille d'accueil, possédant un diplôme pour enseigner l'espagnol aux étrangers, vous dispensera des cours particuliers.

Au choix (voir tableaux ci-contre) : 10 ou 15 heures de cours / semaine (au domicile du tuteur ou dans la famille).

Les sorties ou visites peuvent être l'objet d'un cours ou de son prolongement.

Loisirs & Quotidien

Vous partagerez le quotidien de votre famille d'accueil et aucune activité spécifique n'est organisée par Vivalangues.

La famille organisera 2 activités ou sorties culturelles et/ou sportives (locales, aux alentours du lieu de résidence de la famille) avec vous par semaine complète.

Il n'est pas garanti que tous les membres de la famille y participent. L'objectif du programme est avant tout linguistique: la famille n'est pas tenue d'organiser au quotidien des activités excursions touristiques. Il faut faire des efforts pour participer à la vie de vos hôtes et pratiquer la langue.

LEBEN IN EINER DEUTSCHEN FAMILIE

Vie familiale & activités, avec ou sans cours particuliers d'allemand

Hébergement

En famille, en pension complète. 1 francophone / famille. Nous ne pouvons garantir la présence d'enfants dans la famille. La présence de tous les membres de la famille ne peut être assurée tout au long du séjour. Ce programme n'est pas recommandé aux jeunes timides, trop faibles en espagnol ou qui effectuent leur 1er séjour linguistique. Un effort est nécessaire pour s'intégrer à un nouveau mode de vie (organisation de la maison, horaires, nourriture, etc.) et à un environnement différent.

Lieux

Région de Fribourg, Lac de Constance et Munich

Voyage

Aux dates de votre choix, toute l'année. Voyage individuel non inclus. Pour un devis, nous consulter. Accueil en gare ou aéroport puis transfert jusqu'à la famille inclus.

Encadrement

Par la famille d'accueil et l'organisateur local.

Cours particuliers

Si vous choisissez le séjour AVEC COURS : un professeur membre adulte de la famille d'accueil ou professeur extérieur, possédant un diplôme pour enseigner l'allemand aux étrangers, vous dispensera des cours particuliers.

Au choix (voir tableaux ci-contre) : 10 cours de 45 mn ou 15 cours de 45 mn par semaine (au domicile du professeur extérieur ou dans la famille).

Les sorties ou visites peuvent être l'objet d'un cours ou de son prolongement.

Loisirs

Vous partagerez le quotidien de votre famille d'accueil et aucune activité spécifique n'est organisée par Vivalangues.

La famille organisera 2 activités ou sorties culturelles et/ou sportives (locales, aux alentours du lieu de résidence de la famille) avec vous par semaine complète. Il n'est pas garanti que tous les membres de la famille y participent. L'objectif du programme est avant tout linguistique: la famille n'est pas tenue d'organiser au quotidien des activités excursions touristiques. Il faut faire des efforts pour participer à la vie de vos hôtes et pratiquer la langue.

En dehors du programme organisé, le jeune vivra au rythme de la famille en immersion.

à partir de
885€
par pers.

Tarifs & dates

Dates au choix, toute l'année (sauf août), selon disponibilité, pour un séjour hors voyage

Immersion totale en famille sans cours - Réf. B36

1 semaine	885 €
2 semaines	1 285 €

Immersion en famille avec 10 cours particuliers par semaine - Réf. B35CP10

1 semaine	1 135 €
2 semaines	1 835 €

Immersion en famille avec 15 cours particuliers par semaine - Réf. B35CP15

1 semaine	1 285 €
2 semaines	2 285 €



à partir de
1680€
par pers.

Tarifs & dates
Réf. B0180

Été - 2 semaines 1 680 €

du 6 au 20/07
du 3 au 17/08

Été - 3 semaines 1 980 €

du 6 au 27/07

Autres dates sur demande selon disponibilités

VOLUNTEERING IN DORSET

Expérience professionnelle bénévole en bord de mer à Bournemouth

Hébergement

En famille, en pension complète (1 francophone).

Les participants pourront partager la chambre avec d'autres jeunes de nationalités différentes.

Petit-déjeuner et dîner pris en famille, déjeuner sous forme de panier-repas.

Dimanche en famille.

Séjour ouvert à des jeunes motivés qui désirent améliorer leur anglais tout en ayant une expérience professionnelle de courte durée à l'étranger.

Lieu

Bournemouth (Dorset),

Voyage & Déplacements

Inclus : voyage en Eurostar au départ de Paris, puis transfert en car ou train de Londres aller/retour.

Départ de Lille possible à partir de 10 participants.

Bus pass inclus remis le 1er jour ou trajets remboursés sur place.

Participants non accompagnés : les familles donnent les informations pour se rendre sur le lieu de travail.

Encadrement

Par les responsables français et/ou autochtones.

Bénévolat

A raison de 5 jours / semaine, vous travaillerez bénévolement dans une structure d'accueil locale, avant de retourner dans votre famille d'accueil en soirée.

Il est possible de choisir un type d'expérience professionnelle (par ex. : commerces, hôtellerie, restauration, bureaux ...). Nous nous efforcerons de satisfaire vos souhaits, mais ne saurions garantir le placement final. Il n'est pas prévu de rémunération dans le cadre de cette expérience professionnelle.

Professionalisme, tenue correcte et bases solides en anglais oral sont de rigueur.

Il n'est pas nécessaire d'avoir une formation spécifique préalable. En dehors du travail, vous partagerez le quotidien de votre famille d'accueil et aucune activité spécifique n'est organisée par Vivalangues.

L'objectif du programme est avant tout linguistique : la famille n'est pas tenue d'organiser au quotidien des activités excursions touristiques. Il faut faire des efforts pour participer à la vie de vos hôtes et pratiquer la langue un maximum.

Niveau d'anglais B1 minimum requis (niveaux du Cadre européen commun de référence disponibles sur notre site internet).

ÉTUDIANTS & ADULTES

Séjours pour les étudiants à partir de 16 ans et les adultes de tout âge.

Vous souhaitez améliorer votre niveau de langue pour vos études, votre travail, vos vacances ou toute autre raison ? Choisissez votre destination et améliorez vos compétences linguistiques en découvrant de nouveaux horizons.

Volunteering in Dorset	65
English « PREPA » in Lincoln & Colchester	66
English in Cambridge - International	67
English near London - International	68
One-to-one - tous pays	69
Business English in Brighton - International.....	70
Business English in Cambridge - International...	71
English in London for 40+ - International	72
English n Brighton for 40+ - International	73





Grande-Bretagne

Été
17 à 21 ans

- Hébergement en Famille ou en Campus
- Activités en groupe

à partir de
2590€
par pers.

Tarifs & dates

En famille à Lincoln -
Réf. C16PL

2 semaines	2 590 €
du 7 au 20/07 du 4 au 17/08	

En campus à Colchester -
Réf. C16PC

2 semaines	2 690 €
du 7 au 20/07 du 4 au 17/08	



ENGLISH « PREPA » IN LINCOLN & COLCHESTER

Anglais intensif pour les étudiants des classes prépas scientifiques, littéraires, commerciales ainsi que les bacheliers intégrant une classe préparatoire

Hébergement & Lieux

Séjour à Lincoln (Lincolnshire) ou Colchester (Essex).

- **A Lincoln** : hébergement en famille, en chambre individuelle.

Repas pris dans la famille (petits déjeuners et dîners), panier-repas à midi.

- **A Colchester** : hébergement sur le campus universitaire de l'University of Sussex, en chambres individuelles avec sanitaires privés.

Repas pris aux restaurants du campus sous forme de self proposant plusieurs plats chauds, des buffets de hors d'œuvres, et de desserts et/ou fruits.

Encadrement

Par l'équipe pédagogique et d'animation locale.

Voyage & Déplacements

Inclus : voyage accompagné en Eurostar au départ de Paris aller/retour puis transfert en car ou train.

A Lincoln : les familles résident au centre de Lincoln ou aux alentours, trajets à pied ou en transport en commun pour se rendre aux cours (carte de transports fournie).

A Colchester : vie sur le campus.

Cours d'anglais

65 heures de cours, de colles, de TD et une mise en situation de concours.

2 groupes de niveau de 8 participants max. permettant un suivi personnalisé répondant aux objectifs de chacun.

Professeurs agrégés exerçant en classes préparatoires aux Grandes Ecoles, pour la plupart membres de jurys de concours et d'examens, assistés de lecteurs anglais.

- 4 « colles » durant le séjour avec restitution individualisée.

- Révision et consolidation des acquis grammaticaux avec l'ensemble des participants, chaque première heure de la matinée.

- Entraînement à la traduction et à la synthèse de textes.

- Entraînement à la compréhension et à l'expression écrite.

- Travail de l'expression et de la compréhension orale à travers des thèmes d'actualité, avec reprise systématique suivie de conseils.

- 1 épreuve de concours avec séances de correction.

- Bilan pédagogique en fin de séjour. Supports pédagogiques : recueil d'exercices de grammaire, textes enregistrés au format MP3 et recueil d'épreuves de concours.

Loisirs

A Lincoln : visite de la cathédrale ou du château.

A Colchester : infrastructures sportives mises à disposition sur le campus 2 soirs par semaine + 1 excursion à Londres.



ENGLISH IN CAMBRIDGE - INTERNATIONAL

Anglais intensif pour les étudiants et les adultes souhaitant se remettre à niveau en anglais avec des cours pour participants internationaux

Hébergement

En famille d'accueil anglaise sélectionnée, en demi-pension, en chambre individuelle.

Petit-déjeuner et dîner pris en famille, déjeuner à votre charge (possibilité de déjeuner à la cafétéria de l'école).

Week-end libre ou en famille.

L'hébergement en famille vous permet de continuer à pratiquer le soir et le week-end, et d'améliorer votre niveau à l'oral.

Possibilité d'hébergement en résidence (en chambre individuelle avec salle de douche privée, aucun repas inclus, uniquement l'été et selon disponibilité).

Lieu

Cambridge.

L'école est située à proximité du centre-ville et accueille des étudiants à partir de 16 ans, ainsi que des adultes de tout âge et toutes nationalités.

Voyage & Déplacements

Non inclus : voyage individuel à votre charge.

Sur place, le trajet en transports en commun du lieu d'hébergement (famille ou résidence) à l'école dure environ 15 à 30 minutes (frais à prévoir en supplément).

Cours d'anglais

- **Programme standard** : 15 h (20 leçons de 45 min.) / semaine.

- **Programme intensif** : 21 h (20 leçons de 45 min.) / semaine.

Classes internationales.

Groupes de niveau de 14 élèves max.

Test de niveau de langue à l'arrivée, évaluation avant le départ et remise d'un certificat en fin de séjour.

Matériel pédagogique fourni, salle informatique dans l'école, wifi disponible.

Professeurs britanniques TEFL.

Possibilité de prendre des cours particuliers en complément.

Les cours ont toujours lieu du lundi au vendredi (sauf jours fériés).

Prévoir une arrivée le dimanche et un départ le samedi.

Du niveau A2 au niveau C1 (élémentaire à avancé ; niveaux du Cadre européen commun de référence disponibles sur notre site internet).

Loisirs

Activités optionnelles l'après-midi ou le soir, proposées par l'école en supplément.

Grande-Bretagne



Toute l'année
16 ans et +

- Hébergement en Famille
- Activités en groupe

à partir de
1290€
par pers.

Tarifs & dates

Toute l'année, 2 semaines minimum. Arrivée le dimanche et départ le samedi

STANDARD
15h /semaine - Réf.C54C15

2 semaines	1 290 €
3 semaines	1 890 €
4 semaines	2 490 €
6 semaines	3 690 €
8 semaines	4 690 €
Autre durée	sur devis

INTENSIF
21h /semaine - Réf. C54C21

2 semaines	1 490 €
3 semaines	2 190 €
4 semaines	2 890 €
6 semaines	4 190 €
8 semaines	5 390 €
Autre durée	sur devis



Grande-Bretagne

Toute l'année
16 ans et +

- Hébergement en Famille
- Activités en groupe

à partir de
880€
par pers.

Tarifs & dates

Toute l'année.

Arrivée le dimanche et départ le samedi

STANDARD 15h /semaine - Réf.C54L15

1 semaine	880 €
2 semaines	1 580 €
3 semaines	2 280 €
4 semaines	2 880 €
6 semaines	4 080 €
8 semaines	5 280 €
Autre durée	sur devis

INTENSIF 22h /semaine - Réf. C54L22

1 semaine	980 €
2 semaines	1 780 €
3 semaines	2 580 €
4 semaines	3 380 €
6 semaines	4 480 €
8 semaines	5 480 €
Autre durée	sur devis



ENGLISH NEAR LONDON - INTERNATIONAL

Anglais intensif pour les étudiants et les adultes souhaitant se remettre à niveau en anglais avec des cours pour participants internationaux

Hébergement

En famille d'accueil anglaise sélectionnée, en demi-pension, en chambre individuelle.

Petit-déjeuner et dîner pris en famille, déjeuner à votre charge.

Week-end libre ou en famille.

L'hébergement en famille vous permet de continuer à pratiquer le soir et le week-end, et d'améliorer votre niveau à l'oral.

Possibilité d'hébergement en résidence (à partir de 18 ans : nous consulter).

Lieu

Twickenham (Greater London : au Sud Ouest de Londres).

L'école est située à Twickenham et accueille des étudiants à partir de 16 ans, ainsi que des adultes de tout âge et toutes nationalités.

Voyage & Déplacements

Non inclus : voyage individuel à votre charge.

Sur place, le trajet en transports en commun du lieu d'hébergement (famille ou résidence) à l'école dure environ 30 à 45 minutes (frais à prévoir en supplément).

Cours d'anglais

- **Programme standard** : 15 h (plusieurs leçons de 45 min.) / semaine.

- **Programme intensif** : 22 h (plusieurs leçons de 45 min.) / semaine.

Classes internationales.

Groupes de niveau de 12 élèves max.

Test de niveau de langue à l'arrivée, évaluation avant le départ et remise d'un certificat en fin de séjour.

Matériel pédagogique fourni, salle informatique dans l'école, wifi disponible.

Professeurs britanniques TEFL.

Possibilité de prendre des cours particuliers en complément.

Les cours ont toujours lieu du lundi au vendredi (sauf jours fériés).

Prévoir une arrivée le dimanche et un départ le samedi.

Du niveau A1 au niveau C1 (débutant à avancé ; niveaux du Cadre européen commun de référence disponibles sur notre site internet).

Loisirs

Activités optionnelles l'après-midi ou le soir, proposées par l'école en supplément.

ONE-TO-ONE TOUS PAYS

Immersion totale pour adultes chez le professeur, le moyen le plus efficace pour progresser rapidement et découvrir une culture

Hébergement

En famille d'accueil sélectionnée, en pension complète, en chambre individuelle.

Vous logerez directement chez votre professeur, ou bien celui-ci vous rendra visite au domicile de votre famille d'accueil (2 possibilités).

L'hébergement en famille vous permet de continuer à pratiquer le soir et le week-end, et d'améliorer votre niveau à l'oral.

Possibilité d'hébergement « VIP » avec salle de bain privative.

Lieux

Différents pays et régions au choix selon période, durée, disponibilité, etc. : nous consulter pour un devis sur mesure.

Nombreuses destinations possible. Exemple : Grande-Bretagne, Irlande, France, Espagne, Allemagne, Italie, Malte, Russie ...

Voyage

Non inclus : voyage individuel à votre charge.

Cours de langue

Vous souhaitez améliorer votre niveau de langue pour le travail, vos vacances ou toute autre raison ? Vous n'avez pas envie de vous retrouver en groupe avec d'autres francophones ou des personnes que vous ne connaissez pas ou d'âges différents ?

Le séjour linguistique «one-to-one» est la formule idéale pour tout participant ayant besoin d'une remise à niveau rapide.

Vous pratiquerez la langue toute la journée, avec votre famille et/ou un enseignant diplômé, converserez avec lui pour vous imprégner de l'accent, de la bonne intonation, de la culture du pays.

Ce séjour peut se dérouler à tout moment de l'année, pour une durée minimale d'une semaine ... jusqu'à beaucoup plus !

Nombre de cours particuliers par semaine : minimum 10 , maximum 30.

Cours personnalisés, axés sur vos besoins.

Loisirs

En général, 2 activités ou sorties culturelles sont organisées pour vous. Pour toute demande spécifique, nous consulter.

Grande-Bretagne



Toute l'année
18 ans et +

- Hébergement en Famille
- Activités en groupe

à partir de
1199€
par pers.

Tarifs & dates

SUR DEVIS : nous consulter pour une offre personnalisée répondant à vos besoins.

Toute l'année.

Durée minimale 1 semaine.

Nombreuses destinations et nombre de cours au choix.



Grande-Bretagne

Toute l'année
16 ans et +

- Hébergement en Famille
- Activités en groupe

à partir de
975€
par pers.

Tarifs & dates
Réf. C54BEB

Toute l'année.

Arrivée le dimanche et départ le samedi

1 semaine	975 €
2 semaines	1 675 €
3 semaines	2 375 €
4 semaines	3 075 €
6 semaines	4 375 €
8 semaines	5 675 €
12 semaines	8 275 €
Autre durée	sur devis



BUSINESS ENGLISH IN BRIGHTON - INTERNATIONAL

Anglais intensif pour les étudiants et les adultes souhaitant améliorer leurs compétences de communication en affaires, avec des cours orientés business pour participants internationaux

Hébergement

En famille d'accueil anglaise sélectionnée, en demi-pension, en chambre individuelle.

Petit-déjeuner et dîner pris en famille, déjeuner à votre charge.

Week-end libre ou en famille.

L'hébergement en famille vous permet de continuer à pratiquer le soir et le week-end, et d'améliorer votre niveau à l'oral.

Possibilité d'hébergement en résidence (à partir de 18 ans : nous consulter).

Lieu

Brighton (Sussex), école sur deux campus situés à seulement dix minutes l'un de l'autre.

Voyage & Déplacements

Non inclus : voyage individuel à votre charge.

Sur place, le trajet en transports en commun du lieu d'hébergement (famille ou résidence) à l'école dure environ 30 à 45 minutes (frais à prévoir en supplément).

Cours d'anglais

- 25 h / semaine (1 session = 50 min.).
Tous les matins, vous étudiez au sein d'un cours Anglais Intensif.

Les après-midis, vous étudiez les modules des affaires, couvrant des sujets comme le Secteur bancaire et les Marchés boursiers, Marketing et Publicité, le Recrutement, la Vente et la Négociation. Vous pouvez choisir les modules particuliers selon vos intérêts ou suivre le cours complet pour atteindre une connaissance avancée en anglais des affaires.

- Classes internationales.

- Groupes de niveau de 15 élèves max.

- Test de niveau de langue à l'arrivée, évaluation avant le départ et remise d'un certificat en fin de séjour.

- Matériel pédagogique fourni, salle informatique dans l'école, wifi disponible.

- Professeurs britanniques TEFL.

- Possibilité de prendre des cours particuliers en complément.

- Les cours ont toujours lieu du lundi au vendredi (sauf jours fériés).

- Prévoir une arrivée le dimanche et un départ le samedi.

- Du niveau A2 au niveau C1 (élémentaire à avancé ; niveaux du Cadre européen commun de référence disponibles sur notre site internet).

Loisirs

Activités ou excursions proposées par l'école en supplément.



BUSINESS ENGLISH IN CAMBRIDGE - INTERNATIONAL

Anglais intensif pour les étudiants et les adultes souhaitant améliorer leurs compétences de communication en affaires, avec des cours orientés business pour participants internationaux

Hébergement

En famille d'accueil anglaise sélectionnée, en demi-pension, en chambre individuelle.

Petit-déjeuner et dîner pris en famille, déjeuner à votre charge.

Week-end libre ou en famille.

L'hébergement en famille vous permet de continuer à pratiquer le soir et le week-end, et d'améliorer votre niveau à l'oral.

Possibilité d'hébergement en résidence (à partir de 18 ans : nous consulter).

Lieu

Cambridge, école située dans un quartier résidentiel calme et à proximité d'une gare ferroviaire et du centre-ville

Voyage & Déplacements

Non inclus : voyage individuel à votre charge.

Sur place, le trajet en transports en commun du lieu d'hébergement (famille ou résidence) à l'école dure environ 30 à 45 minutes (frais à prévoir en supplément).

Cours d'anglais

- 25 h / semaine (1 session = 50 min.).
Tous les matins, vous étudiez au sein d'un cours Anglais Intensif.

Les après-midis, vous étudiez les modules des affaires, couvrant des sujets comme le Secteur bancaire et les Marchés boursiers, Marketing et Publicité, le Recrutement, la Vente et la Négociation. Vous pouvez choisir les modules particuliers selon vos intérêts ou suivre le cours complet pour atteindre une connaissance avancée en anglais des affaires.

- Classes internationales.

- Groupes de niveau de 15 élèves max.

- Test de niveau de langue à l'arrivée, évaluation avant le départ et remise d'un certificat en fin de séjour.

- Matériel pédagogique fourni, salle informatique dans l'école, wifi disponible.

- Professeurs britanniques TEFL.

- Possibilité de prendre des cours particuliers en complément.

- Les cours ont toujours lieu du lundi au vendredi (sauf jours fériés).

- Prévoir une arrivée le dimanche et un départ le samedi.

- Du niveau A2 au niveau C1 (élémentaire à avancé ; niveaux du Cadre européen commun de référence disponibles sur notre site internet).

Loisirs

Activités ou excursions proposées par l'école en supplément.

Grande-Bretagne



Toute l'année
16 ans et +

- Hébergement en Famille
- Activités en groupe

à partir de
990€
par pers.

Tarifs & dates
Réf. C54BEC

Toute l'année.

Arrivée le dimanche et départ le samedi

1 semaine	990 €
2 semaines	1 690 €
3 semaines	2 390 €
4 semaines	3 090 €
6 semaines	4 390 €
8 semaines	5 690 €
12 semaines	8 290 €
Autre durée	sur devis



Grande-Bretagne

Toute l'année
16 ans et +

- Hébergement en Famille
- Activités en groupe

à partir de
1085€
par pers.

Tarifs & dates -
Réf. C40L

Toute l'année.

Arrivée le dimanche et départ le samedi

1 semaine	1 085 €
2 semaines	1 985 €
3 semaines	2 885 €
4 semaines	3 785 €



ENGLISH FOR ADULTS 40 + IN LONDON - INTERNATIONAL

Anglais intensif pour les adultes de 40 ans et + souhaitant se remettre à niveau en anglais avec des cours pour participants internationaux & des activités sociales

Hébergement

En famille d'accueil anglaise sélectionnée, en demi-pension, en chambre individuelle.

Petit-déjeuner et dîner pris en famille, déjeuner à votre charge.

Week-end libre ou en famille.

L'hébergement en famille vous permet de continuer à pratiquer le soir et le week-end, et d'améliorer votre niveau à l'oral.

Possibilité d'hébergement en résidence (à partir de 18 ans : nous consulter).

Lieu

Londres, école située en plein cœur de la ville, dans le quartier animé de West End. Le British Museum, les magasins de la Oxford Street et le divertissant quartier de Soho sont tous facilement accessibles à pied.

Voyage & Déplacements

Non inclus : voyage individuel à votre charge.

Sur place, le trajet en transports en commun du lieu d'hébergement (famille ou résidence) à l'école dure environ 30 à 45 minutes (frais à prévoir en supplément).

Cours d'anglais

- 16 h (20 leçons de 50 min.) / semaine.

- Classes internationales.

- Groupes de niveau de 15 élèves max.

- Test de niveau de langue à l'arrivée, évaluation avant le départ et remise d'un certificat en fin de séjour.

- Matériel pédagogique fourni, salle informatique dans l'école, wifi disponible.

- Professeurs britanniques TEFL.

- Possibilité de prendre des cours particuliers en complément.

- Les cours ont toujours lieu du lundi au vendredi (sauf jours fériés).

- Prévoir une arrivée le dimanche et un départ le samedi.

- Du niveau A1 au niveau C1 (débutant à avancé ; niveaux du Cadre européen commun de référence disponibles sur notre site internet).

Loisirs

3 activités proposées par l'école chaque semaine.
Excursions supplémentaires en supplément.



ENGLISH FOR ADULTS 40 + IN BRIGHTON - INTERNATIONAL

Anglais intensif pour les adultes de 40 ans et + souhaitant se remettre à niveau en anglais avec des cours pour participants internationaux & des activités sociales

Hébergement

En famille d'accueil anglaise sélectionnée, en demi-pension, en chambre individuelle.

Petit-déjeuner et dîner pris en famille, déjeuner à votre charge.

Week-end libre ou en famille.

L'hébergement en famille vous permet de continuer à pratiquer le soir et le week-end, et d'améliorer votre niveau à l'oral.

Possibilité d'hébergement en résidence (à partir de 18 ans : nous consulter).

Lieu

Brighton (Sussex), école sur deux campus situés à seulement dix minutes l'un de l'autre

Voyage & Déplacements

Non inclus : voyage individuel à votre charge.

Sur place, le trajet en transports en commun du lieu d'hébergement (famille ou résidence) à l'école dure environ 30 à 45 minutes (frais à prévoir en supplément).

Cours d'anglais

- 16 h (20 leçons de 50 min.) / semaine.

- Classes internationales.

- Groupes de niveau de 15 élèves max.

- Test de niveau de langue à l'arrivée, évaluation avant le départ et remise d'un certificat en fin de séjour.

- Matériel pédagogique fourni, salle informatique dans l'école, wifi disponible.

- Professeurs britanniques TEFL.

- Possibilité de prendre des cours particuliers en complément.

- Les cours ont toujours lieu du lundi au vendredi (sauf jours fériés).

- Prévoir une arrivée le dimanche et un départ le samedi.

- Du niveau A1 au niveau C1 (débutant à avancé).

Loisirs

3 activités proposées par l'école chaque semaine.
Excursions supplémentaires en supplément.

Grande-Bretagne



Toute l'année
16 ans et +

- Hébergement en Famille
- Activités en groupe

à partir de
1065€
par pers.

Tarifs & dates -
Réf. C40B

Toute l'année.

Arrivée le dimanche et départ le samedi

1 semaine	1 065 €
2 semaines	1 965 €
3 semaines	2 765 €
4 semaines	3 765 €

CHOIX ET PREPARATION DU SEJOUR

Quelle formule de séjour choisir ?

Avant de sélectionner votre séjour, nous vous recommandons de parler longuement avec votre enfant du projet, si possible bien avant la date de départ. Présentez-lui avec soin les bénéfices qu'il pourra en tirer, sans oublier de lui expliquer qu'il devra fournir des efforts. Si vous sentez que votre enfant n'est pas prêt ou qu'il n'a pas envie de partir, remettez le projet à une date ultérieure. Il aura mûri et l'idée de partir aura fait son chemin. Si au contraire il est demandeur et a une réelle envie de partir, son séjour sera très bénéfique car 50 % du succès dépend de la motivation personnelle. Discutez avec lui de ses objectifs et de ses envies, afin de décider de la meilleure formule de séjour tenant compte de sa personnalité et de ses centres d'intérêt. Nos conseillères sont là pour vous orienter et vous expliquer les différentes formules.

Conseils avant le départ / Préparation :

Quelle que soit la formule de séjour choisie, n'oubliez pas que votre enfant sera coupé de ses habitudes et de sa cellule familiale. Il devra s'adapter à un nouvel environnement (à une famille inconnue ou à la vie en collectivité), des règles de vie et des habitudes alimentaires différentes (types et horaires des repas), une ville ou un lieu de séjour à découvrir (utilisation des transports locaux, orientation et règles de circulation différentes) et l'obligation de s'exprimer dans une langue non maîtrisée avec la nécessité de fournir de grands efforts d'attention pour communiquer. Nous vous invitons à bien vous renseigner sur le pays d'accueil. Eloigné de son environnement familial et de ses repères habituels, il se peut que votre enfant ait le mal du pays au début de son séjour. Il y a toujours un temps d'adaptation qui varie en fonction de la personnalité des participants. S'il est essentiel d'encourager votre enfant durant son séjour, vous devez aussi lui faire confiance et éviter les appels téléphoniques répétés : ils peuvent retarder l'intégration dans son nouvel environnement. En cas de problème, votre enfant devra impérativement en parler au responsable local et/ou à l'accompagnateur, qui saura évaluer la situation pour agir dans le bon sens. Il sera également indispensable d'en faire part à Vivalangues (un numéro d'urgence 24h/24 est communiqué avant le départ). Tout problème ne nous étant pas signalé pendant le séjour ne pourra donner lieu à aucune réclamation. La réussite d'un séjour repose sur l'ouverture d'esprit, la préparation du séjour, le désir d'adaptation à une autre culture et représente un enrichissement personnel, culturel et linguistique inégalable.

Lieux de séjour :

Pour chaque séjour, nous indiquons le nom d'une ville connue pour une meilleure visualisation de la région de séjour. Il n'est pas rare que nos familles/ logements se situent en banlieue de la ville de référence et non en centre-ville (une voire deux heures de route pour les Etats-Unis, l'étendue des villes ainsi que les distances là-bas n'ayant rien à voir avec ce que nous connaissons en France). Il peut arriver que, pour une raison tout à fait indépendante de notre volonté, nous soyons amenés à changer de ville ou de région d'accueil sans toutefois modifier le programme et le prix. Si tel était le cas, vous en seriez immédiatement averti mais cela n'entraînerait ni dédommagement ni remboursement de notre part.

VOS AVANTAGES ET REMISES*

FIDELITE - 60 €

--> Votre enfant ou vous même êtes déjà parti en séjour linguistique avec Vivalangues en 2018 vous bénéficiez d'une réduction de 60 € sur l'inscription.

SPECIAL FAMILLE - 60 €

--> Vous inscrivez au moins 2 participants, vous bénéficiez pour chaque séjour d'une réduction de 60 € à partir de la 2e inscription. La cotisation, valable 1an, n'est payée qu'une fois.

SPECIAL PARRAINAGE : CADEAU !

--> Vous inscrivez un participant à un séjour linguistique en 2019 et des amis, cousins, voisins... sont intéressés pour s'inscrire également. Notez sur votre demande d'inscription leurs coordonnées (nom, prénom, adresse) dans la rubrique «parrainage» prévue à cet effet et vous recevrez en cadeau un abonnement d'1 an à un magazine en langue étrangère.

* remises non cumulables

LE POINT SUR ...



LES TARIFS

ILS COMPRENNENT :

Tous les prix de la présente brochure ont été établis à la date du 15 décembre 2018. Pour les voyages en avion, les taxes d'aéroport et de sécurité sont celles en vigueur à cette date, pour les programmes en Europe la TVA est incluse. Ils sont garantis fermes et définitifs sauf évolution significative du cours des devises (+5%). Ils sont aussi susceptibles d'être révisés à la hausse comme à la baisse en cas de variation ou de modification des tarifs de transports, des prix des carburants (prix du gasoil selon l'indice CNR, surcharge carburant imposée par les compagnies aériennes, de la législation, des taxes d'aéroport et de sécurité). Pour les montants pris en compte dans le tarif, veuillez nous interroger. De la même façon, les majorations résultant d'un nouvel assujettissement de la TVA pour les séjours hors CEE et/ou de taxes nouvelles ou majoration des taxes existantes seront répercutées (article R211.10 du Code du Tourisme).

Séjours à dates fixes :

Prix du séjour :

- le logement en famille d'accueil, collège, campus ou résidence en demi-pension ou en pension complète (pour certaines destinations, uniquement le petit-déjeuner selon indications sur le descriptif du séjour),
- les séances de cours mentionnées,
- les activités et excursions prévues au programme de chaque séjour,
- les frais de dossier.

Prix du transport (lorsque cela est mentionné sur le descriptif séjour) :

- en Eurostar de Paris pour certains séjours en Grande-Bretagne (possibilité de départ de Lille pour certaines formules),
- en autocar et navette Eurotunnel ou bateau au départ de Paris, Lille ou Calais pour certains séjours en Grande-Bretagne,
- en autocar ou train au départ de Paris pour la France,
- en avion au départ de Paris pour l'Irlande, l'Espagne, le Canada et les USA.

Séjours « aux dates de votre choix »

- l'hébergement en famille d'accueil, collège/campus/ résidence, petit-déjeuner inclus, en demi-pension ou en pension complète selon le séjour,
- les activités et excursions prévues au programme de chaque séjour,
- le nombre de séances de cours mentionnées sur chaque séjour,

ILS NE COMPRENNENT PAS (SAUF MENTION CONTRAIRE) :

Séjours à dates fixes :

- les frais de déplacements sur place pour aller au point de rassemblement,
- les assurances responsabilité civile individuelle, accident, assistance rapatriement (à l'exception des USA où elles sont incluses dans le tarif),
- l'assurance annulation, vol de bagages,
- le préacheminement de votre domicile jusqu'au lieu de départ aller/retour indiqué du séjour,
- le service accueil ou l'hébergement rendu nécessaire par les horaires,
- la cotisation annuelle obligatoire de 60 € à l'Association (une par famille),
- les dépenses personnelles.

Séjours « aux dates de votre choix »

- le voyage,
- l'accueil en gare ou en aéroport,
- les activités sociales, culturelles et sportives,
- les déplacements pour se rendre aux cours,
- les assurances responsabilité civile individuelle, accident, assistance rapatriement,
- l'assurance annulation vol de bagages,
- la cotisation annuelle obligatoire de 60 € à l'Association (une par famille),
- les dépenses personnelles.

AIDES FINANCIERES : interrogez votre C.E. et votre CAF pour toute demande de subvention. Vivalangues est membre de l'UNOSEL. Si vous êtes agent de la fonction publique, l'État peut dans certains cas vous accorder une aide d'environ 10 € /jour pour le séjour de votre enfant. Rapprochez-vous du service social de votre administration (application des circulaires FP/4 n°1931 et 2B256 et FP/4 n°2025 et 2B2257).

Demande individuelle d'inscription à un séjour linguistique - 2019



VIVRE ET APPRENDRE LES LANGUES
12 rue de Condé - BP 50221
59562 La Madeleine Cedex
03 20 63 11 00 - info@vivalangues.fr

NOM DU SEJOUR CHOISI :
 PAYS :
 DATES :
 VILLE DE DEPART SOUHAITEE (se référer au descriptif du séjour si voyage inclus) :
 Réf. Vivalangues du séjour :

PARTICIPANT

Nom (tel qu'indiqué sur la pièce d'identité emportée pendant le séjour):
 Prénom : Sexe M F
 Date de naissance : Tél. portable :
 Mail :
 Adresse postale :
 Nationalité : N° passeport ou N° carte d'identité :
 Date d'expiration :

PARENTS / REPRESENTANTS LÉGAUX

Noms et prénoms :
 Situation familiale :
 Mail :
 Adresse postale :
 Profession mère : Tél. portable mère :
 Profession père : Tél. portable père :
 Si vous avez un C.E. sur votre lieu de travail, merci de nous indiquer lequel :
 Personne et numéro d'urgence à contacter pendant le séjour :

ÉTUDES / NIVEAU DE LANGUE

Classe : Nom de l'établissement scolaire fréquenté :
 Adresse de l'établissement scolaire fréquenté :
 Nom du professeur de langue :
 Niveau du Cadre européen commun de référence pour les langues : A1 A2 B1 B2 C1
 Ou : débutant faible moyen bon très bon

CENTRES D'INTÉRÊTS / LOISIRS

Caractère (timide, sociable...) :
 Sports, loisirs et centres d'intérêts :

SANTÉ

Régime alimentaire particulier : Oui Non Si oui préciser :
 Asthme : Oui Non Fumeur : Oui Non
 Allergie : Oui Non Si oui préciser :
 Traitements en cours (joindre certificat médical) :
 Peur des animaux : Oui Non Si oui préciser :
 Autres informations médicales ou personnelles pouvant affecter le participant, à nous communiquer pour le bon déroulement du séjour :

Merci de nous fournir un certificat médical pour les séjours sportifs et une attestation de natation délivrée par un maître nageur pour les séjours comportant une activité baignade. Ces informations resteront confidentielles. Toute information médicale ou personnelle connue au moment de la demande d'inscription ou avant le départ en séjour, et qui ne nous aurait pas été communiquée, peut engendrer le renvoi du participant à ses frais en cas de conséquences négatives ayant lieu pendant le séjour (ex : énurésie, troubles du comportement, état dépressif, handicap, etc.).

SEJOUR

Le participant a-t-il déjà effectué un séjour linguistique ? Oui Non Si oui, préciser le lieu, la formule, l'année et la durée

Etait-ce un séjour Vivalangues ? Oui Non

Si vous souhaitez être hébergé(e) avec un(e) autre participant(e), merci de nous indiquer son nom et son prénom :

Autre demande :

INFORMATIONS COMPLEMENTAIRES

Comment avez-vous connu Vivalangues ?

Brochure reçue à la maison Professeur
 Relation : nom et le prénom de la personne qui vous a recommandé Vivalangues

Salon / Forum : veuillez préciser

Internet
 Publicité : veuillez préciser

C.E UNOSEL 123Séjours

PARRAINAGE

Si vous parrainez un autre participant, veuillez nous communiquer ses coordonnées

ASSURANCES

Je souhaite recevoir les conditions et tarifs de souscription à :

- l'assurance responsabilité civile, maladie, accident, rapatriement
- l'assurance annulation Europe
- l'assurance annulation autres pays

Je dispose déjà d'un contrat assurances voyage : Oui Non

Si oui veuillez préciser :

- Le nom de votre assistance :

- Le numéro du plateau d'assistance ouvert 24h/24 :

- Votre numéro de contrat :

ENGAGEMENT ET PAIEMENT

Je soussigné (e)représentant légal dedéclare exacts les renseignements du présent document, certifie n'avoir omis aucune information importante et demande donc l'inscription au séjour.

Je déclare être titulaire de l'autorité parentale. J'ai pris connaissance des conditions de voyages et séjours décrites dans la brochure Vivalangues, et les accepte pleinement. Ces informations constituent l'offre préalable au sens de l'[article R211.5 du Code du Tourisme](#).

. J'autorise l'enfant/le participant que j'inscris à participer à ce séjour et à toutes les activités du programme

. J'autorise Vivalangues à prendre toutes les mesures jugées utiles en cas d'urgence in loco parentis (y compris à faire procéder à des interventions chirurgicales de type hospitalisation, traitement médical, transfusion) en vue de préserver la vie ou la santé de mon enfant/ du participant que j'inscris. En cas de refus, Vivalangues est déchargée de toute responsabilité.

. Je verse ce jour des arrhes correspondant à la 1^{ère} partie des frais de séjour, soit :

560 € pour un séjour en Europe (500 € + 60 € de cotisation)

760 € pour un séjour hors Europe (700 € + 60 € de cotisation)

Après étude et acceptation de votre demande d'inscription, Vivalangues vous fera parvenir un contrat de vente accompagné d'une facture. En cas d'impossibilité de répondre à votre demande, Vivalangues vous remboursera les arrhes versées.

Mode de paiement :

- carte bancaire par téléphone
- virement bancaire (un RIB vous sera envoyé par mail)
- chèque bancaire à l'ordre de Vivalangues
- chèques vacances ANCV

A..... Le

Signature des parents ou du représentant légal :
(ou du participant majeur)

Formulaire d'information standard pour les contrats de voyage à forfait

La combinaison de services de voyage qui vous est proposée est un forfait au sens de la directive (UE) 2015/2302 et de l'article L.211-2 II du Code du tourisme. Vous bénéficierez donc de tous les droits octroyés par l'Union européenne applicables aux forfaits, tels que transposés dans le code du Tourisme.

L'association Vivalangues sera entièrement responsable de la bonne exécution du forfait dans son ensemble. En outre, comme l'exige la loi, l'association Vivalangues dispose d'une protection afin de rembourser vos paiements et, si le transport est compris dans le forfait, d'assurer votre rapatriement au cas où elle deviendrait insolvable.

Droits essentiels prévus par la directive (UE) 2015/2302 transposée dans le code du tourisme :

Les voyageurs recevront toutes les informations essentielles sur le forfait avant de conclure le contrat de voyage à forfait.

L'organisateur ainsi que le détaillant sont responsables de la bonne exécution de tous les services de voyage compris dans le contrat.

Les voyageurs reçoivent un numéro de téléphone d'urgence ou les coordonnées d'un point de contact leur permettant de joindre l'organisateur ou le détaillant.

Les voyageurs peuvent céder leur forfait à une autre personne, moyennant un préavis raisonnable et éventuellement sous réserve de payer des frais supplémentaires.

Le prix du forfait ne peut être augmenté que si des coûts spécifiques augmentent (par exemple, les prix des carburants) et si cette possibilité est explicitement prévue dans le contrat, et ne peut en tout cas pas être modifié moins de vingt jours avant le début du forfait. Si la majoration de prix dépasse 8 % du prix du forfait, le voyageur peut résoudre le contrat. Si l'organisateur se réserve le droit d'augmenter le prix, le voyageur a droit à une réduction de prix en cas de diminution des coûts correspondants.

Les voyageurs peuvent résoudre le contrat sans payer de frais de résolution et être intégralement remboursés des paiements effectués si l'un des éléments essentiels du forfait, autre que le prix, subit une modification importante. Si, avant le début du forfait, le professionnel responsable du forfait annule celui-ci, les voyageurs peuvent obtenir le remboursement et un dédommagement, s'il y a lieu. Les voyageurs peuvent résoudre le contrat sans payer de frais de résolution avant le début du forfait en cas de circonstances exceptionnelles, par exemple s'il existe des problèmes graves pour la sécurité au lieu de destination qui sont susceptibles d'affecter le forfait.

En outre, les voyageurs peuvent, à tout moment avant le début du forfait, résoudre le contrat moyennant le paiement de frais de résolution appropriés et justifiables.

Si, après le début du forfait, des éléments importants de celui-ci ne peuvent pas être fournis comme prévu, d'autres prestations appropriées devront être proposées aux voyageurs, sans supplément de prix.

Les voyageurs peuvent résoudre le contrat sans payer de frais de résolution lorsque les services ne sont pas exécutés conformément au contrat, que cela perturbe considérablement l'exécution du forfait et que l'organisateur ne remédie pas au problème.

Les voyageurs ont aussi droit à une réduction de prix et/ou à un dédommagement en cas d'inexécution ou de mauvaise exécution des services de voyage. L'organisateur ou le détaillant doit apporter une aide si le voyageur est en difficulté.

Si l'organisateur ou le détaillant devient insolvable, les montants versés seront remboursés. Si l'organisateur ou le détaillant devient insolvable après le début du forfait et si le transport est compris dans le forfait, le rapatriement des voyageurs est garanti.

Vivalangues a souscrit une protection contre l'insolvabilité auprès de l'AFST.

Les voyageurs peuvent prendre contact avec cet organisme (15 avenue Carnot, 75 017 Paris, 01.44.09.25.35, info@apst.travel) si des services leur sont refusés en raison de l'insolvabilité de Vivalangues.

La directive (UE) 2015/2302 transposée en droit national est consultable sur : <https://eur-lex.europa.eu/legal-content/FR/TXT/HTML/?uri=CELEX:32015L2302>

Conditions générales et particulières de vente

Les conditions particulières qui suivent sont valables du 15 décembre 2018 au 20 janvier 2020. Ces conditions, la brochure, les éléments du site internet et la demande individuelle d'inscription constituent la documentation générale Vivalangues. Le participant et/ou ses parents/ son représentant légal reconnaissent expressément avoir pris connaissance des informations relatives au séjour choisi fournies avant l'inscription, qui constituent l'offre préalable au titre des articles R211-4 et R211-5 du Code du tourisme. Conformément à l'article L121-20-4 du Code de la Consommation, la vente de nos séjours n'entre pas dans le champ d'application du droit de rétractation.

Les séjours Vivalangues sont conformes aux nouvelles dispositions législatives régissant l'organisation de voyages entrées en application le 1/07/2018 :

- Code du tourisme Livre II articles L211-1 à L211-44,

- ordonnance 2017.1717 du 20/12/2017,

- décret 2017.1871 du 29/12/2017,

- arrêté du 1/03/2018

Textes disponibles sur www.legifrance.gouv.fr

1- ORGANISATION DES SEJOURS VIVALANGUES : Vivalangues est une association à but non lucratif régie par la loi de 1901 (n°W595009847).

Conformément à la loi relative à la vente et l'organisation de voyages et au code du tourisme. Elle :

- est déclarée à la préfecture sous le n° W59 500 9847,

- immatriculée au Registre des Opérateurs de Voyages et de Séjours sous le n° IM059100010 (ACFESELS),

- agréée par le Ministère de la Jeunesse et des Sports sous le n° 59JEP1815, ses séjours sont déclarés auprès des services départementaux de la Jeunesse et des Sports,

- a souscrit une assurance responsabilité civile professionnelle auprès de la compagnie ALLIANZ IARD couvrant les dommages matériels et immatériels,

- bénéficie d'une garantie financière APST qui est garante de tous les fonds déposés protégeant ainsi ses adhérents contre tous risques de carence ou de défaillance.

Les ressortissants français ainsi que tous les autres résidents qui bénéficient d'un régime de sécurité sociale sont assurés pour les frais médicaux selon les accords passés entre pays dans la limite et selon les modalités de la couverture de sécurité (utilisation de la Carte Européenne d'Assurance Maladie). Les autres participants doivent s'assurer avant leur départ qu'ils disposent d'une couverture santé adéquate pour leur séjour à l'étranger ou à défaut souscrire une telle assurance à titre personnel.

Vivalangues se tient à la disposition des parents pour tout conseil à ce sujet et peut en option et sur leur demande, souscrire une telle assurance en leur nom.

Cette clause ne s'applique pas aux séjours aux USA, dans la mesure où, pour tenir compte de la spécificité des destinations, nous avons inclus les assurances responsabilité civile maladie et assistance rapatriement dans le tarif.

Les parents doivent vérifier que leur assurance personnelle de responsabilité civile (multirisques habitation, assurance extrascolaire etc...) couvre bien le séjour du participant à l'étranger puisque la responsabilité civile individuelle des participants, à la loi, n'est pas incluse dans le contrat de vente proposé par Vivalangues. Toutefois, nous proposons en option un forfait assurance (cf rubrique 12, page 79).

2 - INSCRIPTIONS : l'inscription à l'un des programmes proposés dans la présente brochure implique l'acceptation sans restriction de l'ensemble des conditions générales et particulières. Pour participer aux séjours Vivalangues, il est obligatoire de verser une cotisation de 60 € à l'association Vivalangues dont le but principal est de «permettre aux élèves du monde entier d'effectuer des stages dans différents pays afin de s'y rencontrer et de parfaire leurs connaissances linguistiques et culturelles et de nouer ainsi de solides liens d'amitié, qui contribuent en renforçant la compréhension mutuelle entre les peuples à l'établissement et au maintien de la paix dans le monde». L'intégralité des statuts est disponible sur simple demande. Nous n'acceptons que des inscriptions fermes et subordonnées à aucune condition. Une demande d'inscription dûment remplie devra être adressée à Vivalangues accompagnée d'une somme de 60 € non remboursable représentant la cotisation familiale (valable un an) et d'arrhes de 500 € pour les séjours en Europe (700 € pour les séjours hors Europe). Nous n'acceptons que les chèques tirés sur une banque française libellés en Euro ou les virements bancaires. Pour les chèques tirés sur une banque étrangère, des frais de recouvrement seront perçus (environ 50 €). Les participants peuvent s'inscrire par correspondance (règlement par carte bancaire possible et/ou chèques vacances de l'ANCV).

Le renvoi de la demande d'inscription jointe à la présente brochure ne constitue pas une garantie d'inscription, celle-ci ne devenant définitive et n'ayant valeur de contrat qu'après acceptation par Vivalangues et retour au participant ou à son représentant légal du contrat de vente, accompagné d'une facture. Ces deux documents constituent la confirmation d'inscription. Des documents complémentaires pourront être exigés. Chaque inscription dépendant des places disponibles dans les différents lieux d'accueil, il convient et il est recommandé aux participants de s'inscrire le plus tôt possible.

Pour toute inscription tardive ou modification du fait des parents ou du participant, un supplément forfaitaire de 50 € sera perçu pour couvrir les frais administratifs et de télécommunications de dernière minute (moins de 3 semaines avant le départ pour l'Europe et 6 semaines avant le départ pour les USA, le Canada, l'Australie et l'Argentine).

3 - CONDITIONS DE PARTICIPATION : pour pouvoir profiter pleinement de son séjour, chaque participant doit être autonome et dans un état de santé compatible avec les différentes composantes du programme (formalités requises par les douanes, déplacements, activités complémentaires, etc...). C'est la raison pour laquelle il est indispensable qu'au moment de l'inscription, les parents ou le participant, nous informent par écrit des problèmes éventuels de santé, traitements médicaux en cours, handicaps etc... afin que Vivalangues puisse en toute connaissance de cause, décider d'accepter ou non l'inscription du participant au séjour linguistique. Vivalangues ne garantit pas de pouvoir accepter les jeunes atteints de maladies et/ou troubles tels que spasmophilie, hémophilie, épilepsie, anorexie ou handicaps (cécité, surdité etc...).

Cependant, nous nous efforcerons de trouver une solution de façon à ce que nos séjours soient accessibles au plus grand nombre sans discrimination. Un certifi cat médical de non contreindication sera dans tous les cas exigé. Dans le cas notamment d'allergies, nous rappelons aux participants que dans tous les pays où Vivalangues organise des séjours linguistiques, les habitants ont pour habitude de s'entourer d'animaux domestiques. De la même façon, qu'il s'agisse de jardins privatifs ou du fait des activités organisées en plein air, les participants seront amenés à se trouver à proximité de végétaux susceptibles de provoquer des crises chez les sujets particulièrement exposés aux allergies. Si une telle situation risquait de mettre en danger la santé du participant, Vivalangues recommande aux parents de ne pas inscrire leur enfant à un séjour. Si certains parents inscrivaient leur enfant sans que Vivalangues soit prévenue d'un risque de maladie chronique, Vivalangues se verrait dans l'obligation de prendre toute disposition pour que le participant reçoive des soins appropriés et soit renvoyé en France, ce rapatriement serait effectué aux frais des parents sans qu'aucun dédommagement ne soit possible. Compte tenu des contraintes réelles que représentent l'accueil d'un participant ayant des allergies alimentaires telles qu'au gluten, à l'arachide, etc., Vivalangues ne pourra accepter son inscription que si toutes les conditions peuvent être réunies pour satisfaire ces contraintes. A noter que dans le cas où l'acquisition de produits alimentaires spécifiques est nécessaire, un supplément tarifaire pourra être exigé pour couvrir les frais.

De façon générale, les séjours proposés ne sont accessibles aux personnes à mobilité réduite qu'après vérification au préalable que toutes les conditions soient réunies concernant le transport, l'hébergement, les lieux visités et l'exécution du programme du séjour au sens large.

4 - PRIX : Pour cette brochure les prix ont été établis sur les indices économiques en vigueur au 15 novembre 2018.

Ces prix ne seront révisés à la hausse ou à la baisse qu'en cas de modifications :

- du coût du transport, lié notamment au coût du carburant,

- des redevances et taxes afférentes aux prestations offertes, telles que les taxes d'embarquement, de débarquement dans les ports et les aéroports.

En particulier, les prix seront révisés à la baisse ou à la hausse dès qu'une modifi cation des taux de change sera égale ou supérieure à 5% par rapport aux taux de change constatés le 15 novembre 2018. Cette dépense représente environ 50% du tarif total selon les séjours. Au cours des trente jours qui précèdent la date de départ prévue, le prix fixé au contrat ne pourra faire l'objet d'aucune modification. Tous les prix pour les séjours en Europe s'entendent TVA comprise (Art. 226-1E du CGI). Pour le cas où le régime de cette taxe évoluerait (assujettissement pour les séjours hors CEE, USA par exemple), l'augmentation serait intégralement répercutée. Vivalangues a inclus le montant des taxes aéroportuaires, de sécurité et surcharge carburant connues au 15 novembre 2018. Veuillez vous reporter aux informations disponibles sur notre site internet pour les voyages en avion. A l'exception d'ajustements tarifaires éventuels, les prix indiqués seront appliqués pendant toute la validité de la brochure 2019.

5 - MODIFICATIONS, REPORTS ET CESSIION : toute modification, report ou cession d'un séjour de la part de l'acheteur sera considéré comme une annulation et devra faire l'objet d'une nouvelle réservation avec la perception d'une somme forfaitaire de 50 € pour frais de dossier. En cas d'empêchement imprévu, les parents pourront céder l'inscription de leur enfant à un autre jeune comme le prévoit la loi. Dans ce cas, le cédant devra impérativement informer Vivalangues de la cession du contrat par lettre recommandée avec accusé réception ou tout moyen permettant d'en obtenir un accusée réception, au plus tard 7 jours ouvrables avant le début du séjour, cachet de la poste faisant foi. Cette lettre devra être accompagnée du bulletin d'inscription correctement et totalement rempli par le cessionnaire qui devra choisir un séjour identique à celui choisi par le cédant. Le cessionnaire devra en outre remplir toutes les conditions requises pour le séjour (âge, sexe, niveau de langue et d'études, etc.). Cette cession entraînera les frais supplémentaires suivants (hors pénalités éventuelles des compagnies de transport /Eurostar, Avion) :

- jusqu'à 16 jours avant le départ : 150 €

- de 15 à 7 jours avant le départ : 200 €

Le cédant et le cessionnaire seront solidairement responsables du paiement des frais de séjour et de voyage ainsi que des frais supplémentaires éventuels occasionnés par cette cession.

Les contrats d'assurance (assurance annulation éventuellement souscrite) ne sont pas cessibles et la prime versée reste acquise à Vivalangues. Lorsqu'avant le départ le respect d'un des éléments essentiels du contrat est rendu impossible pour cause de force majeure (conformément à l'article L211.9 du Code du Tourisme), vous serez aussitôt informés et vous aurez la possibilité d'annuler votre séjour ou d'accepter la modifi cation que nous vous proposons. En cas de refus de votre part, toutes les sommes versées hors cotisation et assurances vous seront restituées à l'exclusion de toute indemnité compensatrice ou dommages et intérêts.

6 /A - OPTION DEUX FRANCOPHONES PAR FAMILLE : condition impérative pour certains séjours (selon le descriptif du séjour, les villes de séjour et le nombre total de participants). Vivalangues fera son possible pour satisfaire les parents, en cas de non remboursement. Dans l'éventualité où le responsable du séjour estimerait ne plus être en mesure d'assumer la responsabilité d'un participant, il pourra décider du retour immédiat de celui-ci. Les frais de retour anticipé et/ou d'accompagnement éventuel sont toujours à la charge du participant et/ou de ses parents, sauf lorsque ceux-ci peuvent être pris en charge dans le cadre de l'assurance assistance rapatriement (décès de parent, frère et sœur) pour le cas où celle-ci a été souscrite auprès de Vivalangues à l'inscription. Nous attachons beaucoup d'importance à l'image de la France reflétée par l'attitude des participants. C'est la raison pour laquelle il est indispensable que les participants adoptent un comportement exemplaire pendant le séjour et particulièrement vis à vis des familles d'accueil.

6 /B - OPTION 1 FRANCOPHONE PAR FAMILLE : le participant sera accueilli dans une famille s'engageant à n'héberger qu'un seul participant francophone. Si cet engagement n'est pas respecté (désistement impondérable), Vivalangues proposera un changement de famille dans les meilleurs délais sauf si les parents ou le participant majeur ne le désirent pas. Si aucune solution ne peut être apportée, Vivalangues remboursera une somme forfaitaire de 50 € par semaine passée à plusieurs francophones.

Ces 2 options ne constituent pas un élément essentiel du contrat entre Vivalangues et les parents/représentants légaux.

7 - SÉJOUR ÉCOURTÉ : pour tout séjour écourté (raisons personnelles, renvoi pour faute grave ou motif disciplinaire, non adaptation ou comportement asocial, accident ou motif médical, décision unilatérale des parents), les participants ne pourront prétendre à aucun remboursement. Dans l'éventualité où le responsable du séjour estimerait ne plus être en mesure d'assumer la responsabilité d'un participant, il pourra décider du retour immédiat de celui-ci. Les frais de retour anticipé et/ou d'accompagnement éventuel sont toujours à la charge du participant et/ou de ses parents, sauf lorsque ceux-ci peuvent être pris en charge dans le cadre de l'assurance assistance rapatriement (décès de parent, frère et sœur) pour le cas où celle-ci a été souscrite auprès de Vivalangues à l'inscription. Nous attachons beaucoup d'importance à l'image de la France reflétée par l'attitude des participants. C'est la raison pour laquelle il est indispensable que les participants adoptent un comportement exemplaire pendant le séjour et particulièrement vis à vis des familles d'accueil.

8 - RÉCLAMATIONS : en fi n de séjour les participants sont invités à remplir un questionnaire de satisfaction à retourner à Vivalangues. En cas de réclamation, il convient d'adresser au siège social de Vivalangues (service qualité) une lettre recommandée avec accusé de réception dans les 3 mois à compter de la date de fin du séjour. A défaut de réponse satisfaisante dans les 60 jours, le client pourra saisir le Médiateur du Tourisme et du Voyage, dont les coordonnées et modalités de saisine sont disponibles sur le site www.mtv.travel. **Comme le prévoit le Code du tourisme, il est indispensable que le participant signale à l'encadrement et à Vivalangues, pendant le séjour, toutes les difficultés qu'il rencontre car notre but est que le participant puisse profiter pleinement de son séjour. Dans toute la mesure du possible nous nous efforcerons d'apporter une solution corrective sous 48 heures (weekend et jours fériés exclus). Par ailleurs un numéro d'urgence 24h/24 est communiqué avant le départ. Tout problème non signalé pendant le séjour ne pourra donner lieu à aucune réclamation.**

9 - ANNULATION : l'annulation par l'adhérent devra être notifiée par tout moyen permettant d'en obtenir un accusé réception (lettre, télécopie, e.mail adressé au bureau de Vivalangues). La date retenue pour défi nir les délais de l'annulation qui donnera lieu aux pénalités indiquées ci-dessous est celle de la notifi cation de l'annulation. Le tableau ci-dessous vous indique le montant qui sera retenu :

- plus de 30 jours avant le départ : 30% du montant du voyage et du séjour ou la totalité de l'acompte,

- entre 30 et 16 jours avant le départ : 75 % du montant du voyage et séjour,

- entre 15 et 8 jours avant le départ : 90 % du montant du voyage et séjour,

- moins de 8 jours avant le départ : 100 % du montant du voyage et séjour quelle que soit la raison.

Nous vous rappelons que la totalité du montant facturé est due dès lors que le participant a reçu les coordonnées de sa famille d'accueil (ou est en contact avec elle via Facebook, e-mail, etc.) / de son lieu d'hébergement. Si vous souhaitez souscrire l'assurance annulation, merci de la faire dès l'inscription.

La non-présentation au point de départ du fait d'un retard occasionné par un préacheminement aérien, terrestre ou ferroviaire, quelle qu'en soit la cause, entraîne l'application des frais d'annulation indiqués ci-dessus. Nous déclinons toute responsabilité pour le cas où le préacheminement n'aurait pas été souscrit auprès de Vivalangues dans le cadre de l'inscription du participant. En ce qui concerne les tarifs aériens, ferroviaires et terrestres à réglementation particulière (vois vacances, promotions spéciales, tarifs jeunes, etc...), les pénalités encourues seront celles prévues par le transporteur (billet non remboursable, non modifi able, non endossable etc...). Pour éviter ces désagréments, nous vous conseillons vivement de contracter l'assurance optionnelle proposée. En cas de non utilisation d'un billet d'avion émis et entièrement payé par les parents à Vivalangues, les parents auront la possibilité de demander le remboursement des «taxes d'aéroports» afférentes à celui-ci. Aucun frais ne sera facturé par Vivalangues. Pour ce faire, les parents doivent en faire la demande à Vivalangues par courrier (adresse : Vivalangues ,12 rue de Condé, BP 50221, 59562 La Madeleine Cedex). NB : la cotisation et les frais d'assurance ne sont jamais remboursables.

10 - TRANSPORT UTILISE ET DEPLACEMENTS SUR PLACE : Sauf mention particulière, il convient de préciser que le premier et le dernier jour du séjour sont consacrés au voyage. Les voyages en groupe vers la Grande- Bretagne auront lieu soit en autocar au départ du point de rassemblement puis en bateau ou en navette jusqu'à la ville de séjour, soit en train Eurostar ou en avion puis en autocar jusqu'à la ville de séjour. Pour l'Allemagne, les voyages en groupe se feront en train jusqu'à la destination principale, puis par un système de correspondances autocar ou train jusqu'à la ville de séjour. Pour l'Espagne, les voyages en groupe auront lieu en train ou en avion, puis en autocar jusqu'à la ville de séjour. Pour les USA, les voyages en groupe auront lieu en avion jusqu'à l'aéroport principal, ensuite éventuellement en autocar jusqu'à la destination fi nale. Les dates de séjours indiquées dans cette brochure n'ont qu'une valeur indicative car à la date de publication, nous n'avons pas encore obtenu confirmation de toutes les compagnies aériennes. Les dates sont donc susceptibles de varier en fonction des disponibilités. Dans tous les cas, les voyages en avion s'effectuent en classe économique, en 2ème classe en train. Un mode de transport pourra être substitué à un autre si la sécurité des voyageurs ou l'impossibilité d'obtenir des réservations l'impose, par exemple lorsqu'un voyage avion ou Eurostar est rendu impossible, l'inscription demeurera valable pour un transport en autocar, train ou bateau (Europe seulement). En cas d'effectif insuffisant, Vivalangues se réserve le droit d'annuler le séjour ou de proposer aux parents un voyage regroupé mais non accompagné, afi n de ne pas décevoir les participants. Les jeunes seront alors accueillis par la famille ou le correspondant local à l'aéroport ou la gare

Dans tous les pays et pour la majorité des séjours avec logement en famille, les participants disposent d'une autonomie car l'habitat est dispersé. Ils sont donc amenés à se déplacer par leurs propres moyens sans surveillance ni encadrement, notamment pendant les trajets entre le domicile de la famille et les lieux où se déroulent les cours et activités, que ce soit en semaine ou pendant le week-end. De ce fait ils sont souvent amenés à marcher seuls ou utiliser seuls les transports locaux, sans être accompagnés, surveillés ou encadrés. En toute hypothèse, pour l'ensemble des déplacements que les jeunes sont amenés à effectuer seuls, ils se doivent d'être attentifs et de respecter les règles de prudence. Ils doivent notamment être attentif au fait que dans certains pays on roule à gauche. Ils doivent également toujours être en possession des documents remis avant le départ (cordonnées des responsables locaux et/ ou français, coordonnées de la famille, coordonnées de Vivalangues - ligne d'urgence téléphonique disponible 7j/7 et 24h/24). En cas de réels problèmes ou si le participant n'avait pas de téléphone portable, nous leur recommandons de s'adresser à la Police qui les aidera à retrouver leur chemin ou pourra nous contacter sous réserve que le participant leur fournisse nos coordonnées.

11 - VOYAGE INDIVIDUEL : sauf accord écrit de Vivalangues, le voyage individuel aller et/ou retour n'est toléré qu'en cas de force majeure ou de désir particulier du participant et/ou de ses parents (sauf mention contraire). Dans ce cas, aucun remboursement n'est possible sur le prix du billet collectif et les suppléments éventuels imposés par les compagnies de transport seront facturés. Pour les séjours «Aux dates de votre choix» le voyage individuel est obligatoire.

12 - ASSURANCES : pour respecter les directives européennes en matière de prix et d'information du consommateur, nous avons dissocié le montant des assurances du prix du séjour (sauf pour les USA où les assurances responsabilité civile, accident et assistance rapatriement sont incluses). Vous devez vérifi er si votre enfant est couvert en responsabilité civile. C'est généralement le cas en ce qui concerne la France si vous avez souscrit une assurance scolaire couvrant les activités extrascolaires et vous devez vérifi er que celle-ci s'applique également en cas de séjour à l'étranger et hors période scolaire. Notez bien que cette assurance responsabilité civile individuelle de votre enfant est obligatoire. Elle doit couvrir les dommages matériels ou immatériels qu'il pourrait causer à des tiers. Vous devrez nous adresser un justifi catif ou une attestation valable pendant toute la durée du séjour. Si ce n'est pas le cas, nous vous proposons le forfait MAIF RAQVAM qui comprend l'assurance responsabilité civile individuelle, accident, rapatriement vol de bagages au prix de 20 € (application de l'article 52 de la convention gérée par le GIE Inter Mutuelles Assistance). En cas de souscription, un exemplaire des garanties applicables est envoyé sur demande au souscripteur. De la même façon une assurance annulation est possible pour les séjours de 1 à 4 semaines pour un tarif de 60 € (voyage en Europe) et 95 € (Voyage aux USA, au Canada et en Australie). Pour les séjours de plus de 4 semaines, une assurance annulation est possible pour un tarif représentant 4% du montant total du séjour quelle que soit la destination. Toutes les assurances optionnelles sont à souscrire et à payer obligatoirement dès l'inscription. Elles ne sont en aucun cas remboursées en cas d'annulation. Elles sont réservées au participant domicilié en France ou DOM.

Conformément à la loi, en cas de souscription à l'une et/ou à l'autre des assurances facultatives proposées par Vivalangues (annulation, assistance rapatriement), les parents pourront renoncer sans frais à cette/ces assurance(s) dans un délai de 14 jours à compter de leur souscription et tant qu'aucune garantie n'a été mise en oeuvre. Dans ce cas, les parents devront justifier à Vivalangues de l'existence d'une garantie antérieure pour les risques couverts par la ou les assurance(s) facultative(s) souscrite(s).

13 - RÈGLEMENT PARTICULIER : conformément au code du tourisme, un numéro de téléphone et une adresse permettant d'établir un contact direct avec le participant ou le responsable de son séjour sur place sont adressés par écrit aux parents 10 jours avant la date prévue du départ. Pour les inscriptions tardives, ces coordonnées seront adressées au plus tard 72 heures avant le départ (ou dès que ces renseignements seront en possession de Vivalangues). Les séjours organisés par Vivalangues (sauf formule «Dates au choix») le sont dans le cadre de groupes constitués.

Conformément au code du tourisme, Vivalangues informera par tout moyen permettant d'en accuser réception (lettre, télécopie, e.mail adressé aux parents) les parents au plus tard 21 jours avant la date du départ pour le cas où le groupe devrait être annulé (le nombre minimum de participants n'étant pas atteint).

En cas d'annulation d'un séjour, les parents pourront reporter le séjour du participant soit sur un autre lieu soit à une autre période.

En cas de non-acceptation par les parents et/ou le participant, les sommes versées seront intégralement remboursées à l'exception de la cotisation et des assurances. Les parents et/ou participants renonceront dans ce cas à tout dommage et intérêt. Les autres conditions d'annulation sont celles des articles R211-8 à R211-11 du Code du tourisme.

Vivalangues fournit dans la documentation générale et informations spécifiques, les renseignements concernant les formalités de douane et de police ainsi que celles des autorités sanitaires.

Compte tenu de l'évolution parfois rapide de la réglementation, il est impossible d'assurer une mise à jour continue de celle-ci, le respect de ces formalités d'entrée et de sortie de territoire de chaque pays, les coûts en résultant seront dans tous les cas à la charge du participant et/ou de ses parents. Le non-respect par le participant des formalités exigées à la sortie du territoire français ou à l'entrée dans le pays de séjour sera assimilé à une annulation du séjour. Dans ce cas, ni le participant ni les parents ne pourront prétendre à un quelconque remboursement.

La surveillance des bagages et effets personnels incombe à leur propriétaire à chaque instant et en tous lieux. Les retards ou dommages causés aux bagages des participants pendant le voyage sont soumis aux conditions générales de la compagnie de transport. Le participant devra en informer le responsable local et/ou son encadrant ainsi que Vivalangues afin d'entamer les démarches nécessaires. Pendant le séjour, les affaires personnelles des participants restent sous leur responsabilité en tout lieu et tout temps. Aucune indemnisation ne sera accordée par Vivalangues en cas de perte, d'oubli ou de vol (sauf si une assurance vol a été souscrite et selon conditions de l'assurance).

Les participants souffrant d'énurésie sont acceptés sous réserve que Vivalangues puisse leur trouver un hébergement. En cas de crise en cours de séjour, les frais de remise en état devront être réglés dans les 24 heures suivant la mise en demeure de l'organisation faute de quoi le participant sera rapatrié dans sa famille sans pouvoir prétendre à un remboursement quelconque.

Nous acceptons les élèves qui présentent des problèmes médicaux particuliers sous réserve de trouver une famille qui accepte de les recevoir. Dans ce cas, un certificat médical de non contreindication est obligatoire, et pour certaines destinations un supplément tarifaire peut être appliqué.

Nous n'acceptons pas de réclamation sur le lieu d'habitation, la composition de la famille d'accueil, son niveau social, sa race ou sa religion.

Pour les USA, l'Australie, l'Argentine ou le Canada, en cas de perte du passeport, les parents s'engagent à régler à l'association toutes les sommes engagées par celle-ci afi n d'obtenir des autorités une autorisation de sortie du territoire. C'est la raison pour laquelle il est indispensable de faire une photocopie du passeport de votre enfant que vous garderez.

Nous nous réservons le droit de modifi er certains programmes lorsque le contenu initialement prévu ne peut se dérouler normalement (fermeture exceptionnelle d'un musée, conditions climatiques, catastrophe naturelle, circonstances exceptionnelles ou imprévues etc). Dans ce cas, nous nous efforçons de trouver une activité de remplacement équivalente.

Vous devez obligatoirement nous fournir un numéro de téléphone où nous sommes assurés de pouvoir joindre un responsable de l'enfant pendant son séjour à l'étranger, ainsi que l'adresse de cette personne (parent ou ami) qui s'est engagée à le recevoir et à l'héberger, si vous êtes absent, dans le cas où votre enfant devrait être rapatrié pour quelque cause que ce soit.

14 - DONNEES A CARACTERE PERSONNEL : les informations que vous nous transmettez pour vos demandes d'inscription aux voyages et leur réalisation, pour vos demandes de brochures, pour vos abonnements à nos diverses communications, sont enregistrées dans nos systèmes informatiques. Notre politique en matière de gestion des données personnelles est consultable en ligne sur www.vivalangues.fr rubrique « politique de confidentialité ». Conformément à la loi du 6 janvier 1978 et à la réglementation relative à la protection des données (RGPD) du 27 avril 2016, vous disposez du droit d'opposition, d'accès, de rectification, d'effacement, de limitation, de portabilité aux informations nominatives et aux données personnelles vous concernant. Vous pouvez dénoncer leur traitement en vous adressant par mail à info@vivalangues.fr ou par courrier à : VIVALANGUES - Service Communication -12 rue de Condé -BP 50221 - 59110 LA MADELEINE CEDEX

15 - DROIT A L'IMAGE ET RESEAUX SOCIAUX : au cours du séjour, les participants pourront être photographiés. Ces photos pourront être utilisées dans la documentation Vivalangues et ses supports d'information ; elles sont présentées dans un but purement artistique et ne sont en aucun cas contractuelles. Dans tous les cas, le participant et ses parents renoncent à toute forme de rémunération. Aucune photo ou vidéo ne sera commercialisée par Vivalangues. Chaque parent ou représentant légal peut s'opposer à ces publications en adressant un courrier recommandé à Vivalangues, au plus tard le premier jour du séjour. Nous constatons que beaucoup de participants publient des photos ou vidéos sur des sites, blogs et réseaux sociaux qui échappent à tout contrôle de notre part. C'est la raison pour laquelle Vivalangues dégage toute responsabilité en cas de divulgation sur ces supports non contractuels, même en cas de refus des parents de voir l'image de leur enfant reproduite. Chaque participant est responsable de tous les textes, faits, opinions, graphismes, photos, etc. qu'il publie. Ces informations étant souvent partagées, Vivalangues ne saurait être tenue responsable des conséquences suite à leur découverte, conséquences qui peuvent aller jusqu'au refus de la famille d'accueil ou de l'organisateur local de poursuivre le séjour. Le rapatriement immédiat sera organisé aux frais des parents ou du responsable légal du participant. Si le participant utilise l'ordinateur ou l'accès internet de la famille d'accueil ou de la résidence pour publier du contenu, il sera alors tenu responsable de toutes les conséquences morales ou juridiques de ses agissements. Du fait même de la mémoire indéfinie d'internet, les messages, photos ou vidéos mis en ligne par le passé peuvent avoir des conséquences néfastes sur l'avenir s'ils ne sont pas détruits.

JANVIER 2019

D	L	M	M	J	V	S
		1	2	3	4	5
6	7	8	9	10	11	12
13	14	15	16	17	18	19
20	21	22	23	24	25	26
27	28	29	30	31		

FÉVRIER 2019

D	L	M	M	J	V	S
					1	2
3	4	5	6	7	8	9
10	11	12	13	14	15	16
17	18	19	20	21	22	23
24	25	26	27	28		

MARS 2019

D	L	M	M	J	V	S
					1	2
3	4	5	6	7	8	9
10	11	12	13	14	15	16
17	18	19	20	21	22	23
24	25	26	27	28	29	30
31						

AVRIL 2019

D	L	M	M	J	V	S
		1	2	3	4	5
6	7	8	9	10	11	12
13	14	15	16	17	18	19
20	21	22	23	24	25	26
27	28	29	30			

MAI 2019

D	L	M	M	J	V	S
			1	2	3	4
5	6	7	8	9	10	11
12	13	14	15	16	17	18
19	20	21	22	23	24	25
26	27	28	29	30	31	

JUIN 2019

D	L	M	M	J	V	S
						1
2	3	4	5	6	7	8
9	10	11	12	13	14	15
16	17	18	19	20	21	22
23	24	25	26	27	28	29
30						

JUILLET 2019

D	L	M	M	J	V	S
		1	2	3	4	5
6	7	8	9	10	11	12
13	14	15	16	17	18	19
20	21	22	23	24	25	26
27	28	29	30	31		

AOÛT 2019

D	L	M	M	J	V	S
					1	2
3	4	5	6	7	8	9
10	11	12	13	14	15	16
17	18	19	20	21	22	23
24	25	26	27	28	29	30
31						

SEPTEMBRE 2019

D	L	M	M	J	V	S
1	2	3	4	5	6	7
8	9	10	11	12	13	14
15	16	17	18	19	20	21
22	23	24	25	26	27	28
29	30					

OCTOBRE 2019

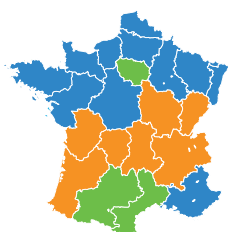
D	L	M	M	J	V	S
			1	2	3	4
5	6	7	8	9	10	11
12	13	14	15	16	17	18
19	20	21	22	23	24	25
26	27	28	29	30	31	

NOVEMBRE 2019

D	L	M	M	J	V	S
					1	2
3	4	5	6	7	8	9
10	11	12	13	14	15	16
17	18	19	20	21	22	23
24	25	26	27	28	29	30

DÉCEMBRE 2019

D	L	M	M	J	V	S
1	2	3	4	5	6	7
8	9	10	11	12	13	14
15	16	17	18	19	20	21
22	23	24	25	26	27	28
29	30	31				



Zone A : les académies de Besançon, Clermont-Ferrand, Dijon, Grenoble, Limoges, Lyon et Poitiers.

Zone B : les académies d'Aix-Marseille, Amiens, Caen, Lille, Nancy-Metz, Nantes, Nice, Orléans-Tours, Reims, Rennes, Rouen et Strasbourg

Zone C : les académies de Créteil, Montpellier, Paris, Toulouse et Versailles.

Vivalangues
VIVRE ET APPRENDRE LES LANGUES

Association Loi 1901 n°W595009847
Registre des Opérateurs de Voyages et de Séjours
n°IM059100010 (ACFESELS)
Agrément Jeunesse et Sports n°59JEP1815
Siret 395 244 916 00023
APE 7911Z - Garantie financière APST Paris
Ass. RCP Allianz IARD
Maif-lma n°3472766H
N° de TVA intracommunautaire FR673 952 449 16
Membre de l'UNOSEL

12 rue de Condé • BP50221
59562 La Madeleine Cedex

03 20 63 11 00

info@vivalangues.fr

www.vivalangues.fr

RETROUVEZ-NOUS SUR



LES ENTREPRISES
DU VOYAGE